

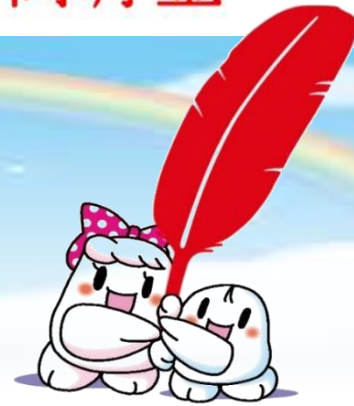
社会福祉法人 甲良町社会福祉協議会 9月

令和2年



じぶんの町を良くするしくみ。
赤い羽根共同募金

今年も10月1日から12月31日まで
共同募金運動が全国ではじまります。
ご協力をお願いいたします。



字の子ども広場を
応援します♪



学校での福祉学習を
サポートします♡



地域の健康づくり
を応援します！



老人クラブの友愛訪問
活動を応援します！



字のいきいきサロン
を応援します♪



この羽根であなたのキモチが伝わります

新型コロナウイルスの影響を受け、今年度よりインターネットの寄付ページへ直接アクセスできるようになりましたので、ご案内させていただきます。

<https://hanett.akaihane.or.jp/donate/entry/100/25/25442/>



甲良町がひとつの家族となるようなまちづくりをめざして

～買物送迎サービスのご案内～

甲良町社会福祉協議会では、高齢者の方を対象に毎週水曜日に買物送迎サービスを行っています。
このサービスは買い物に自由に行けない方を対象としてご自身で買い物を楽しんで頂く事を目的に、買物支援ボランティア及び赤十字奉仕団の方のご協力のもと実施しています。
事前に利用登録が必要となりますので、気軽にお問合わせください。

対 象 者：甲良町内在住の75歳以上で一人で買い物が可能な方
実 施 日：毎週水曜日 13時から順にお迎え（買物時間は1時間程度）

第1・3・5週 秦荘のフレンドマート

第2・4週 丸善豊郷アスト店

に行きます（農協・役場・銀行などはお相談ください）

※利用料は無料。自宅～お店までの送迎となります。

9月から 買物送迎の行き先が上記の様に変更になりました。ご注意ください。

買物送迎サービスの運転手さん（協力員）を募集しています！

利用者さんの自宅からお店までの送迎をお願いしています。
詳細については、ご連絡を頂いた際に説明させていただきます。

地域で困っている方の力になりたい、支えになりたいと思って
おられる方、宜しくお願いいたします。



※車は社協の車を
使用しています。

社協サービス（障害者福祉事業等）に関する苦情受付について

- | | |
|---------|--------------------------------------|
| ■苦情受付窓口 | 社会福祉法人 甲良町社会福祉協議会 |
| ■受付時間 | 9:00～17:00（毎週月～金曜日） ※土・日・祝日は休業いたします。 |
| ■電話番号 | 0749-38-4667 |
| ■第三者委員 | 片岡 清 小林 日登美 |

編集・発行 社会福祉法人 甲良町社会福祉協議会

〒522-0244 滋賀県犬上郡甲良町在土357-1 甲良町保健福祉センター2階

電話 0749-38-4667 ファックス 0749-38-4668

ホームページ <http://www.shakyo.or.jp/hp/1132/>

LINE



ご協力ありがとうございました



社会福祉協議会は、子どもや高齢者・障がいのある人など、誰もが安心して暮らせるまちづくりを目指し、様々な地域福祉事業を推進しています。そのためには、地域住民の皆様一人ひとりの支えが必要です。

今後とも、より一層の社協活動にご理解とご協力をよろしくお願い申し上げます。

令和2年度
社会福祉協議会 会費総額
1,347,000 円



町民のみなさまには、社会を明るくする運動協力募金におきまして、格別のご理解とご協力を賜り心よりお礼を申し上げます。また、各区長さまには募金をお取りまとめいただき、重ねてお礼を申し上げます。

つきましては、皆様からお寄せいただきました募金を下記のとおりご報告させていただきます。

令和2年度
社会を明るくする運動協力金
268,400 円

善意の小窓

各ご家庭で、次のようなものがありましたら町内の福祉活動に活用させていただきますので、ご提供をお願いします。

※タオルなどの未使用品

◆但し物品によっては、活用をさせていただけない場合もありますのでご了承ください。

～イベント機材貸出中～

甲良町社会福祉協議会では、ポップコーンや綿菓子、アイスクリームを製造するイベント機材の貸し出しを行っております。

利用料は無料（ポップコーン機・綿菓子機に関しては、メンテナンス料 1,000 円）です。

※詳細に関しては、お問い合わせ下さい。

福祉車両貸出中

車いすのまま乗れる、スロープ付きの福祉車両を貸し出しています。

- ・病院の送り迎えで困られている方
- ・買い物等の外出で困られている方等

ご利用を希望される方は、甲良町社会福祉協議会までお問合せ下さい。

※貸出・返却時間
8:30～17:00
(土・日・祝日を除く)



福祉用具（車いす）貸出中

車いすを無料で貸し出しております。ご希望の方は、印鑑をご持参のうえ、甲良町保健福祉センター2階 甲良町社会福祉協議会事務局までお越しください。

貸出期間は、3か月となります。

★介護保険の要介護認定を受けている方で「要介護2」以上の方は介護保険のサービスをご利用ください。



工房 せせらぎ

お問い合わせは 0749-38-3975（せせらぎ作業所）まで。

※パン 10 個以上（又は 1000 円以上）お買い上げの方は、ご自宅まで無料配達します。

仕事の合間に花づくりを楽しんでいます

コロナ禍のなか、せせらぎ作業所では従来の仕事の合間に、利用者さんと花の栽培をおこないました。全員初めてのことでしたが、勉強しながら種まきを始めポット移植まで利用者さん一人ひとりが丁寧に作業してくれました。そしてようやくいろいろな色のつぼみが出てきました。

コロナ禍に負けず、すくすくと育つ植物を毎日見ていると私たちも元気になります。この秋にたくさんの花が咲くことを皆で楽しみにしています。



花植えを教えて下さる方を募集しています！

せせらぎ作業所では、花植えを教えて下さる方、利用者さんと一緒に作業をお手伝いして下さる方を

募集しています。詳細については、ご連絡を頂いた際に説明させていただきます。

ご協力頂ける方、ご連絡お待ちしております。