



「おおばあちゃん 大好きだよ♡」

【曾祖母】 寺嶋フジ子さん (95 歳) 【ひ孫】 蒼くん (4 歳)、慧くん (6 歳)、遼くん (5 歳)、遥くん (4 歳)、華ちゃん (7 歳) 【田辺地区】

縋るル読み聞かせ隊 # 楽器の演奏をしながら読み聞かせ # 本宮

読み聞かせの様子



地域の「集いの場」紹介！
さんかくえんは縁になる
楽器の演奏をしながら読み聞かせを行う団体として、本宮地域の保育園や、小学校で毎月1回活動されている『縋るル読み聞かせ隊』。
代表の九鬼かおるさんのお子さんが小学生の時に、学校から読み聞かせの依頼があったことがきっかけで始まり、それ以来『子どもが喜ぶことをする』をモットーに活動을 続けて20年になります。
縋るル読み聞かせ隊の活動に興味のある方は九鬼かおるさんまで。
(090・5363・4527)



社協会員加入のお願い

【令和6年度版】



切手・ハガキ整理ボランティア(ボランティアセンター)



アイマスク体験(福祉教育学習)



フラダンス(認知症カフェ)



花植えボランティア(ボランティア育成)



高齢者訪問(参画協働推進事業)



視覚障がい者理解と盲導犬(福祉教育学習)

人づくり、つながりづくり、しくみづくり

☆会員の区分

年額 **1,000円** から加入できます。

一般会員 一口 1,000円 団体会員 一口 3,000円
 法人会員 一口 10,000円 特別会員 一口 5,000円

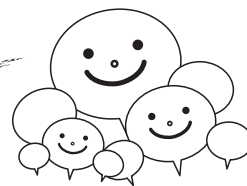
☆会費の使われ方 (令和5年度会費実績及び活動内訳)

会費総額 **6,419,030 円**

地域の皆さまから寄せられる社協会費は、皆さまの地域の福祉を支える貴重な財源として活用されています。

今年も、地域の福祉委員会・自治会の協力を得て、社協会費納入の依頼をさせていただきます。皆さまのご理解とご協力をお願いします。

**ご支援・ご協力
ありがとうございます**



人財 福祉委員会活動・地域福祉フォーラム

地域の福祉委員を中心に、住民の皆さまと一緒に小地域福祉活動を行っています。

【主な取り組み】見守り声かけ運動、防災学習、高齢者・障がい者・親子ふれあいサロン、要援護者支援、福祉委員研修会など

活動 ボランティア育成・広報啓発

地域で活躍できるボランティアを育成し、活動までのサポート支援や、福祉理解を深めるための広報活動を行っています。

【主な取り組み】ボランティア入門講座、認知症理解、福祉教育支援、広報紙「福祉日和」、ホームページ、地域リビング事業など

財源 各種助成事業

福祉・ボランティア団体等に活動費助成を行い、広く地域での活動を推進するほか、障がい者の社会参加を進めています。

【主な取り組み】地域福祉活動推進助成、民間社会福祉団体助成、重度障がい者福祉タクシー券助成等

【お問合せ】社会福祉法人 **田辺市社会福祉協議会** (田辺市高雄1丁目23番1号田辺市民総合センター内)

電話 **0739-24-8329** FAX **0739-26-2928** メール **tiiki@tanabeshi-syakyo.jp**

みんなのでばん

老人憩いの家「やすらぎ荘」を訪問

第三小学校(田辺)



高齢者との交流のの様子

「やすらぎ荘」を訪問し、高齢者の方々と体操やゲームをして交流しました。子どもたちは「365歩のマーチ」をととても気に入ったようで、「ワンツー！ワンツー！」と元気に一緒に体操をしました。歌の発表や連想ゲームを通してふれあい、おじいさんおばあさん方に笑顔を届けることができました。

こどもボランティア推進事業は、赤い羽根共同募金配分金を活用しています。

福祉体験学習

鮎川小学校(大塔)



ガイドヘルプ体験学習の様子

鮎川小学校では、今年度も5年生が総合的な学習の時間に福祉体験学習を行いました。12月には視覚障がいについてゲストティーチャーからお話を伺い、自分たちにできることについて考えました。社会福祉協議会の方には、ガイドヘルプの仕方を教えていただきました。2月には、聴覚障がい理解についても学習しました。

寄付者紹介

令和6年5月1日から末日までに、当会に金品等ご寄付頂いた方を、お礼をこめてご紹介させていただきます。(順不同・敬称略)
寄せられましたご寄付は、各地区で有効に使わせていただきます。ありがとうございました。

龍神地区金品寄付者

【故人の生前中のお礼として】

玉置 泰三(安井)

中辺路地区金品寄付者

【満中陰志にかえて】

竹中 淳之(栗栖川)

【香典返しにかえて】

原 信明(大川)

☆いいね!フォローお願いします☆

SNSで地域福祉情報発信中

田辺市社協では、ボランティア情報や地域福祉に関する事・イベント告知などなど、様々な情報をSNSで発信しています。ぜひご覧ください。

LINE



Facebook



Instagram



TANABESHI SYAKYO

求人情報

FIND JOB

介護支援専門員 居宅介護支援事業所

- ▼仕事内容…ケアプラン作成等
- ▼所在地…田辺市
- ▼資格…介護支援専門員
- ▼形態…正規・1人

保育士 保育所

- ▼仕事内容…保育業務
- ▼所在地…田辺市
- ▼資格…保育士
- ▼形態…パート・1人

世話人 グループホーム

- ▼仕事内容…利用者のお世話
- ▼所在地…田辺市ほか
- ▼資格…不問
- ▼形態…常勤・1人

お問い合わせは、紀南福祉人材バンク
電話0739-26-4918番

もしもの事故に備えて

ボランティア活動保険

- ★対象となる活動
自発的な意思による
無償のボランティア活動

- ★保険料
350円から
- ★補償期間 (年度途中からでも加入できます)
令和6年4月1日
～令和7年3月31日

- ★申し込み・お問合せは
田辺市社協 電話0739-24-8329番

～申請窓口が変わりました～

重度障害者福祉タクシー券

- 対象 身体障害者手帳1級・療育手帳A・精神障害者保健福祉手帳1級をお持ちの田辺市在住の方で、自動車税の減免を受けていない方。
- 申請 手帳持参のうえ、田辺市社会福祉協議会(田辺市民総合センター2階)までお越しください。
- 利用 1回の乗車ごと上限500円を助成(20枚綴り)。本人が乗車する場合のみ使用できます。
- 問合せ 電話0739-24-8329番

介護・育児用品のリサイクル登録状況

(令和6年6月17日現在)

ご家庭で使っていない介護用品などはありませんか。

田辺市社協では、ご不用になった介護用品や育児用品を必要な方にお譲りすることで、リサイクル活動を進めています。

＜お問合せは、田辺市社協 電話0739-24-8329番＞

譲りたい	譲ってほしい
ベビーカー シャワーチェア ポータブルトイレ シルバーカー バウンサー こども用踏み台	介護用電動ベッド (3モータータイプ) ベビーチェア 車イス

参加者募集!!

夏のボランティア講座&活動

花壇の草引き・手入れ

日時 7月29日(月)、8月16日(金)
9:00～11:00
場所 新庄総合公園または田鶴交差点花壇
対象 中学生以上
協力 NPO花つぼみ
※どちらか1日の参加も可能です。

みんなでカプラ遊び

日時 8月6日(火)12:30～15:30
場所 東部公民館
定員 15名 対象 高校生以上
協力 親子サークル カンガとルー
知的・発達障がいについて学んだり、障がい者施設に通う方々と一緒にカプラで遊んだりしよう。

プラスチックごみのリサイクル分別作業

日時 8月23日(火)25日(木)、26日(金)
9:30～11:30
場所 容器・包装リサイクルセンター
定員 各日程5名 対象 高校生以上
※3日間の内いずれか1日
※リサイクルセンターのお話しや見学もあります

お仕事体験! イベントスタッフ&福祉学習

日時 8月25日(日)12:00～16:00
場所 情報交流センター ビッグ・ユー
定員 30名 対象 高校生以上の学生
社協が行う地域福祉フォーラムでの受付や会場案内、物品販売のお手伝いなどのほか、講演会で防災について学習します。参加特典(図書カード1000円分)付き。

締切 7月14日(金)

※定員超過の場合は、日程変更などお願いする場合があります。
※天候等の理由により、中止等内容を変更する場合があります。

申込み・問合せ 田辺市社会福祉協議会 電話0739-24-8329 FAX0739-26-2928

令和6年度 第1回 福祉・介護・保育のしごとフェア参加法人一覧



出展番号	法人名	分野		
		高齢	障害	児童
1	特定非営利活動法人 ほかぜ			●
2	医療法人 健佑会	●		
3	社会福祉法人 ふたば福祉会		●	
4	リハプライム和歌山株式会社	●		
5	社会福祉法人 清英会	●		
6	社会福祉法人 紀成福祉会	●		
7	株式会社 ニチイ学館	●		
8	社会福祉法人 和歌山県福祉事業団		●	●
9	株式会社 雄清	●		
10	社会福祉法人 紀伊の郷		●	
11	公益財団法人 白浜医療福祉財団	●		
12	特定非営利活動法人 どんぐりはうす			●
13	社会福祉法人 真寿会	●		
14	医療法人 玄竜会	●		
15	紀南地方老人福祉施設組合	●		

出展番号	法人名	分野		
		高齢	障害	児童
16	社会福祉法人 やおき福祉会		●	
17	社会福祉法人 神愛会	●		
18	医療法人 研医会	●	●	
19	社会福祉法人 堅田保育園			●
20	社会福祉法人 三養福祉会	●		
21	株式会社 イクロス	●		
22	社会福祉法人 南紀白浜福祉会	●		
23	社会福祉法人 イエス団			●
24	社会福祉法人 南紀のぞみ会		●	
25	社会福祉法人 田辺市社会福祉協議会	●	●	

出展番号	法人名	分野		
		高齢	障害	児童
1	有限会社 響	●		

※参加事業所は変更になる場合があります。ご了承ください。

当日の内容 13:00 ~ 15:00

●個別面談コーナー

参加法人の求人担当者と求職者が直接面談します。

●資格取得相談・なんでも相談コーナー

介護福祉士、社会福祉士、介護支援専門員、保育士などの福祉に関する資格取得や仕事内容等について総合的な相談に応じます。

●ハローワーク相談コーナー

福祉職を含む全般的な求職活動等についてご相談いただけます。

●職場見学・職場体験受付コーナー

職場見学・職場体験の案内や申し込みを受け付けます。



当日までの流れ

特設サイト(7月10日公開)で事業所の情報をチェック▶▶▶

特設サイトより事業所の求人情報等を事前に確認し、面談したい事業所を探しましょう。

当日、会場からオンラインで個別面談をされる方は、特設サイト内のフォームより面談を希望する事業所・時間帯を予約していただくと、スムーズに面談が行えます。



※事前予約は開催日の前日まで受け付けています。

※ORコードの読み取りが困難な場合は

紀南福祉人材バンク(0739-26-4918)までご連絡ください。

※通信環境の都合上、当日はご自宅等からのオンライン面談は行えません。

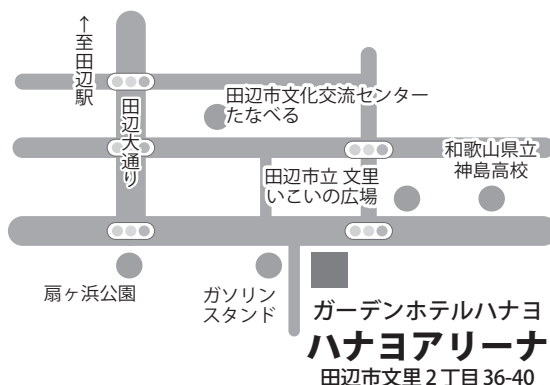
ご都合の良い日程に別途面談機会を設けてさせていただきますので、

紀南福祉人材バンク(0739-26-4918)までご連絡ください。



●本フェアに参加された方は、雇用保険にかかるハローワークでの失業認定の求職活動に該当します。

●手話通訳・要約筆記・託児が必要な方は
7月16日(火)までに紀南福祉人材バンク(0739-26-4918)までご連絡ください。



参加法人

26 法人

福祉

介護

保育

しごとと フェア

ふだんの
くらしの
しあわせを
支える仕事

令和6年

8/3 土 13:00~15:00
(受付12:30~)

ハナヨアリーナ ガーデンホテルハナヨ 田辺市文里2丁目 36-40

アンケートに答えると
プレゼント
もらえる!



数量限定

初めての方
無資格の方も
お待ちしております!



- 対面またはオンラインによる個別面談会
- ハローワーク相談コーナー
- 資格相談コーナー
- 職場見学・職場体験受付コーナー

本フェアに参加された方は、雇用保険に係るハローワークでの失業認定の求職活動に該当します。

内容の詳細については
特設サイトよりご覧ください。



参加法人の情報を事前にチェック▶▶▶

7/10 [水] 公開

手話通訳・要約筆記・託児が必要な方は、
7月16日(火)までにご連絡ください。

お問い合わせ



社会福祉法人田辺市社会福祉協議会 紀南福祉人材バンク

和歌山県田辺市高雄 1-23-1 田辺市民総合センター 2 階
【FAX】0739-26-2928 【E-mail】jinzai@tanabeshi-syakyo.jp



お気軽にお問い合わせください

0739-26-4918

【主催】和歌山県、社会福祉法人田辺市社会福祉協議会 紀南福祉人材バンク 【後援】田辺公共職業安定所、新宮公共職業安定所、厚生労働省
【共催】社会福祉法人和歌山県社会福祉協議会 和歌山県福祉人材センター、社会福祉法人全国社会福祉協議会