



# ボランティアコーナー



## 春です！ボランティアはじめてみませんか

### 社協で登録いただけるボランティア活動メニューのご紹介

新年度がはじまりました。「何かボランティアをやってみようかなあ」とお考えの方、「私でも何かできるかしら・・・」と迷っている方、ぜひ、ご相談ください。また、下記にない新しい活動にチャレンジしてみたいという方も、ぜひご相談ください。

社協 Tel 48-2008

#### 《社協の事業への協力》

##### 配食ボラ 21名

月曜日から金曜日の配食サービスのお弁当（昼食・夕食）をお届けしています。配食時のちょっとした会話も楽しみにされています。



##### 野菜提供ボラ 8名

配食サービスのお弁当やデイサービスの各種事業で使う野菜や漬物などを提供していただいています。



##### お楽しみ弁当づくり隊 37名

毎月1回、第4金曜日に手作りのお弁当を作っています。各グループの交替制で、年に2回程度活動します。

##### サービスお助け隊 18名

趣味を生かして、社協事業にご協力いただいています。（手芸、おやつ作り、演芸、事務、施設管理（掃除）など）



#### 《グループでの活動》

##### 絵手紙ボラ 9名

ひと暮らしのお年寄りに絵手紙をお配りしています。また、お楽しみ弁当の包み紙も絵手紙で描いていただいています。

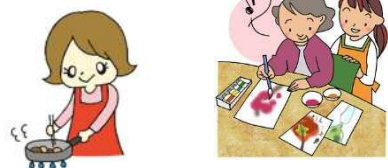
##### 子守りボラ 5名

どんぐり広場や子育て世帯からの依頼などで、子どもを見守ります。子どもが好きな方であれば特別な資格は必要ありません。

10名

##### 環境美化「ほちほち」

保健福祉センターや公共施設の花植え、草刈りなどを行っています。



##### 傾聴ボラ木曾 1名

施設などに訪問し、お年寄りなどの話し相手になっています。

##### どんぐり村工房 3名

村内にあるひのき材や木の枝などを使い、物づくりを通して世代間交流をしたい、作った作品を福祉サービスや地域のために活かしています。

##### 五郎八茶屋 7名

古民家で高齢者や地域の方と一緒に、簡単な手芸や作品づくりをしたい、お茶を飲んで四方山話に花を咲かせています。



登録ボランティア 112名 (4/1 現在)

#### 《個人での自発的な活動》

112名

##### 地域支え合い会員

社協会員（毎年7月募集）の皆さんの、普段から行っている地域での自主的な支え合い活動です。

（買い物、送迎、雪かき、草刈り、etc...）

※社協でボランティア保険に加入させていただきます。



10名

##### ご近所支え合い！ 安心サポーター

ひと暮らしの方や障がいをもたれた方などの生活を支える活動です。

・話し相手 ・安否確認  
・買い物支援 ・ゴミ出し  
・雪かき ・通院送迎  
・サロン活動 など

お手伝いが必要な方がいる場合に連絡させていただきます。

##### 災害ボランティア

郡内、県内などの災害時に被災地で災害支援を行います。また、絵手紙を被災地へ送るなど、自宅のできる活動もあります。

1名

##### その他／個人での活動

自分の特技や趣味を活かし、個人で自発的に活動しています。

#### ボランティアさんの活動を一部ご紹介！

##### 配食ボラ



月に1～2回程度から、ご希望に合わせて気軽に活動でき、健康のための運動も兼ねて楽しく活動されている方もいます。

季節の食材を使って、栄養満点のメニューをまごころこめて作り、利用者にお届けしています。



##### お楽しみ弁当づくり隊

毎月1回、第1土曜日に下条区の古民家に集まって、手芸やお茶会などを楽しんでいます。



野口区や中越区、上条区で開催されている自主サロン。地域のみなさんの大切な交流と生きがい作りの場です。

##### 絵手紙ボラ



お楽しみ弁当の包み紙に描いていただいている絵手紙は、利用者の方もとても楽しみにされています。



##### 環境美化「ほちほち」

保健福祉センター周辺の草取り。花が草の中で窮屈そうに咲いていましたが、とてもあっけいきれいに咲きました。



##### 五郎八茶屋