

ふだんのくらしのしあわせ

 社協だより Vol.131

令和 5 年 2 月号



「寒さをふきとばしてがんばりましょう!」「オー!!!」

下田市ボランティア連絡協議会 赤い羽根共同募金活動

赤い羽根共同募金は募金活動をしてくださるボランティアのみなさまと、寄付をしてくださるみなさまに支えられています。

お知らせ

- ・ 赤い羽根募金、歳末たすけあい募金へのご協力ありがとうございます。
- ・ 朝日小学校 4 年生による『赤い羽根共同募金』への取組み
- ・ 松崎町・静岡市清水区両災害ボランティアセンターへの職員派遣
- ・ 下田市くらし支援センターのご案内
- ・ ひよこサロン開催日程
- ・ 下田市社会福祉協議会会長表彰
- ・ 令和 5 年度ボランティア活動保険のご案内
- ・ 『フードバンクふじのくに』フードドライブのご報告
- ・ 「みんなが誰かのために」～寄付をくださったみなさま



10月3日(月) 街頭募金 (協力/下田市女性の会・静岡県賀茂健康福祉センター・下田市福祉事務所)

12月16日(金) 街頭募金 (協力/下田市ボランティア連絡協議会)、12月9日(金) 託鉢 (協力/下田仏教会)



下田市共同募金委員会 令和4年度 共同募金運動のご報告 (令和5年1月末日現在)

赤い羽根共同募金 (令和4年10月～12月)、地域歳末たすけあい募金 (令和4年12月) へ温かいご協力をいただき、誠にありがとうございました。共同募金運動の結果につきまして下記のとおりご報告いたします。

赤い羽根共同募金

募金額 1,900,747円

地域歳末たすけあい募金

募金額 2,060,006円

区 分	金 額
戸別募金	878,250円
事業所募金	683,500円
職域募金	53,470円
篤志・団体募金	176,978円
学校募金	12,066円
街頭募金	85,871円
赤い羽根付き販売機売上げ	10,612円
合 計	1,900,747円

今回の赤い羽根共同募金は、令和5年度に実施する静岡県内福祉施設・団体の事業、施設整備や市町社会福祉協議会活動のために使わせていただきます。

赤い羽根共同募金は次のように活用させていただいております。

■静岡県内の社会福祉施設・団体の事業や設備整備のために

- ひきこもり支援、居場所づくり、相談員の養成
- 中間的就労事業
- 子ども食堂運営事業
- 難病・慢性疾患の社会参加事業
- 外国籍児童学習支援事業 等

■下田市内の地域福祉活動のために

- 子育て支援事業
- 災害ボランティアセンター立ち上げ訓練事業
- 寝たきり高齢者在宅介護世帯見舞品事業
- 学校における福祉教育の推進
- ボランティア活動の支援、担い手の育成
- 特別支援学級活動支援
- 各福祉関係・ボランティア団体への活動費助成

区 分	金 額
戸別募金	586,100円
事業所募金	1,137,684円
職域募金	131,609円
篤志・団体募金	36,892円
学校募金	20,521円
街頭募金	147,200円
合 計	2,060,006円

地域歳末たすけあい募金は、令和4年12月に実施した生活困窮世帯への見舞金配分事業をはじめ、年末の地域福祉事業に活用させていただきました。

- 生活困窮世帯等への見舞金配分事業
- 長期施設入所者見舞金配分事業
- 障害者福祉施設クリスマス会、作品展示・販売会支援
- 令和5年度の市内地域福祉事業の活動費として



長期施設入所者見舞金配分



(問合せ) 下田市共同募金委員会 TEL0558-22-3294



今年度も共同募金へのご協力、ありがとうございます。

今回令和4年度の共同募金（赤い羽根募金・歳末たすけあい募金）に対し、市民のみなさまからあたたかいご支援をいただきありがとうございました。みなさまからお寄せいただいた募金は静岡県共同募金会を通じ、静岡県内の地域福祉活動を進めるための財源として大切に活用させていただきます。寄付をしてくださるみなさまも、募金活動に携わってくださる地域のみなさまも皆ボランティアです。共同募金は大勢のボランティアに支えられています。令和4年度、下田市のみなさまからご協力いただいた募金は3,960,753円（令和5年1月末日現在）です。

《戸別募金》

住吉区
新田区
大和区
港区
大坂区
弥七喜区
中央区
広岡東区
岩下区
広岡西区
高馬区
西本郷区
東本郷区
中1区
中2区
立野区
河内区
蓮台寺区
上大沢区
下大沢区
箕作区
須原1区
須原2区
宇土金区
椎原区
北湯ヶ野区
加増野区
横川区
相玉区
荒増区
落合区
柿崎区
外浦区
須崎区
吉佐美区
大賀茂区
田牛区
原田区
長田区
板戸区

《学校募金》

下田高校
下田中学校
大賀茂小学校
朝日小学校
下田小学校
浜崎小学校
稲梓小学校
白浜小学校
稲生沢小学校

《職域募金・街頭募金・募金箱設置協力》

下田市女性の会のみなさま
下田市ボランティア連絡協議会のみなさま
下田市民生委員児童委員のみなさま
下田仏教会
下田市佛教婦人会
ガールスカウト静岡県第61団
河津桜ボランティアセンター
明治安田生命下田(株)社員一同
(株)静岡銀行行員一同
下田郵便局
白浜郵便局
柿崎郵便局
蓮台寺郵便局
朝日郵便局
箕作郵便局
すぎのこ作業所
伊豆つくし会
賀茂出納室
下田財務事務所
下田土木事務所
賀茂健康福祉センター
賀茂農林事務所
静岡県賀茂地域局
静岡地方事務局 下田支局
下田公共職業安定所
賀茂広域消費生活センター
下田海上保安部
下田海事事務所
下田税務署

下田警察署
下田消防署
下田市民文化会館
下田市立図書館
下田市役所職員のみなさま
下田市社会福祉協議会職員一同
《事業所募金(法人・個人事業主等)》

おふくろまんじゅう
ホテル観音温泉
(株)下田セントラル
あずさ気まぐれ売店
小林電気工業(株)下田支社
(株)佐藤工業
(株)下田自動車学校
(株)むらかみ薬局
清流荘
下田興業(株)
(株)繁美建材
(株)万邦自動車
伊豆下田診療所
佐々木司法書士事務所
(株)大成
下田眼科クリニック
下田温泉(株)
下田ロープウェイ(株)
(株)とん亭
(株)幹洋堂
伊豆みらいリゾート(株)
さわち
(株)外岡組
(株)沢地
兼松歯科
(株)渡辺測量事務所
富士伊豆農業(株)下田本店
こみづや建材(株)
(株)下田工業
小沢眼科医院
スタジオSATO
鈴博ハウス
第一自動車工業(株)
伊豆新聞社
下田有線テレビ放送(株)
下田市建設業組合
(株)伊鈴商会
河津建設(株)
下田ガス(株)
宮川動物病院
下田車検登録センター
土屋和典税理士事務所
K-SHOP
(株)向田興業
(株)銀の鈴
(株)渡辺水産
賀茂米穀卸(株)
(株)荒川土建興業
三和化興(株)
(株)みらいほけん下田支店
マツキ自動車
(株)永谷
ひだまり接骨院
(株)下田青果
(株)辻村衛生社
(株)佐野会計事務所
(株)青木ゴム工業所下田支店
南豆商会
賀茂太
スルガ銀行(株)下田支店
(株)大川電気
(株)小木曾商店
菊池医院
(株)土屋電気商会
旬の味ごろさや
(株)村上書店
(株)酒井電気商会
山田鯉節店
下田商工会議所
(株)倫芳会河井医院
(株)静岡中央銀行下田支店
(株)下田漁具
(株)澤村紙店
(株)ひらやま

(株)たかはし
平野屋
(株)あおき
豆洋自動車工業(株)
(株)下田東急ホテル
暁亭
(株)スフベ商会
杉本工業(株)
伊豆下田生コン(株)
(株)下田大和館
(株)協和機材
天城園
(株)東海バス下田営業所
丸三工業(株)
介護サービスとのおか
(株)梓友会
(株)笹本工務店
(株)イーケアサービス
ダイドービバレッジサービス(株)下田(株)
(株)平喜 下田支店
三光(株)
(株)笹本量店
(株)下田OAシステム
朝潮水産(株)
(株)土屋建設
コンビニエンスささき
(株)かとう
(株)伊豆海洋
高瀬ふとん店
(一社)下田市観光協会
伊豆漁業協同組合
(株)川口聚楽
ヤマト設備工業(株)
(株)ホテル山田屋
(株)藤興産
下田フードセンター
(株)クックランド
(株)桑寿会下田温泉病院
上の山亭
(株)伊豆急コミュニティ ホテル伊豆急
白浜神社
佐々木自動車工業
古道具ナガトモ
伊豆白浜観光協会
下畑商店
(株)愛美林 伊豆南部木材流通センター
千代田屋旅館
石窯パン 森のおくりもの
協同組合伊豆車検センター
(株)アンドー・カーパーツ
カープロデュースミッション
(株)銀の上原美術館
(株)いなずさ林業
石村建築
まるとうわさび園
(株)のぼりクレーン
なごみ果園
伊豆下田高橋養蜂
(株)渡辺住宅設備
あんしん住宅1級建築事務所
太陽建機レンタル(株)下田支店
キャロット
こうじや
鈴木クリニック
(株)旬の里
訪問看護ステーション紡ぎ
クレバリーホーム伊豆店
(株)マキバ ハンディホームセンター下田店
ワタミの宅食静岡下田
キクチ歯科医院
金谷旅館
(株)つちたつ酒店
正栄工業
いなずさ診療所
井出運送(株)
ドッグガーデンびわの木
富士伊豆農協下田北支店
食堂ふじ屋
ラテン美容室
お宿 星めぐり
図書喫茶これば

平野電気
小川たみ店
(株)石橋旅館
小川クリニック
花月亭
三福屋
渡辺音楽教室
ベットハウスさんぽ
下田電化(株)
ローソンド下田駅前店
下田とうきゅう リラクゼーションHANA
(株)Do 眼鏡市場下田とうきゅう店
魚河岸
日之出商事(株)
一品香
民芸品ふろんと
住友生命保険(株)下田港支店
(株)ウインディーネットワーク
小路谷写真館
新宝エステート
セブンイレブン下田東本郷店
SeaSant
(株)焼家
とんかつー
波布館
K-2バイクショップ
むとう鍼灸治療室
(株)伊豆システムユニティ
北京亭
下田リゾート不動産
女髪
メガネロード
(株)南豆無線電機
Hair Facial Care TAKEDA
下田・千葉新聞店
(株)小林はり・灸マッサージセンター
(株)渡辺電業社
(株)オートライフK
キッチンヒロ
タケ理容
平坂弘土地家屋調査士事務所
(株)伊豆バス下田営業所
ふじわら指圧治療院
永晃舎
(株)加藤工藝社
賀茂教育用品
下田公証人役場
(株)三協
(株)伊豆紙業
(株)下田調剤センター ヒカリ薬局
トヨタユナイテッド静岡(株)静岡トヨペット下田店
美容室タイガー
伊豆警備保障(株)
電化ショップミヤザキ下田店
(株)増田部品
(株)野村商店下田営業所
高橋サイクルショップ
杉山歯科医院
(株)下田電化設備工業
オリヨシ商会
梅本和熙司法書士事務所
(株)いづみ荘
岩佐幸志土地家屋調査士事務所
サポート・ユウ
岩田篤事務所
伊東ガス(株)下田営業所
伊藤社会保険労務士事務所
成田屋洗張店
ヒフミタクシー(株)
花水季
(株)オートケアサガミ
わたわき
ヤキニク韓味
司法書士土屋晃事務所
渡辺歯科医院
中北薬品(株)下田支店
(株)大長軒
志のぎ食堂
(株)栄協
鈴木はり灸接骨院
マーメイド ヘアー

(株)伊豆レインボーコム
そがや酒店
(株)賀茂美装
下田登録センター
ののほな下田店
ひがしなかクリニック
ローソンド下田東中店
進藤惣菜店
須田そば
(株)東京ひろや伊豆ファクトリー
ニューまつや
鈴木電器
(株)トータル保険サービス
(株)サエツ冷機工業下田営業所
(株)サニープランニング
ケークス・カノン
(株)石川建築
(株)寺本サービスステーション
まるや干物店
丸二商事(株)
賀茂クリーニング西中店
(株)いなぎや本店
(株)土屋造園土木
植福生花店
(株)TAKI
下田新田接骨院
ベル
メガネのシオツボ
みち草
(株)松屋
(株)むさし
eame
(株)西田板金工業
鈴と鮮魚店
ひまわり
伊豆太陽ホーム(株)
Barman's LOG
(株)渡辺産業機械
いし塚
まる幸資衣業店
ケセラセラ洋菓子店
伊豆典礼(株)
高本商店
福西青果店
小林テレビ設備(株)
(株)アイキ不動産
(株)伊豆素財活要工房
焙煎ラーメン 玄
ファッションモードとみや
ハトヤ名産店
(株)マルコー下田店
沢路理容室
セピア
洋装店まえた
HAIR DESIGN GOAT
長生治療院
山石商店
IL COVO
多国籍居酒屋楽海
三星電機(株)
(株)バライソ
(株)賀茂スポーツ
小川魚店
アキヤマ洋品店
(株)なかがわ
杉浦陶房
Table TOMATO
中田時計店
(株)西林商店
可否館
よろずカフェくら
静洋化成(株)
山梨理容店
(株)ハギワラムセン
八幡神社
やまね旅館
EEG
旬の包丁処あじさい
porte dun reve
tiny bee
まど歌写真館

加田商店
手芸とインテリアの店A
フルーツのまつや
アイセイ薬局伊豆下田店
美容室 メイビス
オープン化粧品下田営業所
勝田歯科医院
エリカ美容室
川端
ビューティーサロン スター
伊豆下田マリンセンター
いわさ
山岸屋薬局
さいかや菓子店
丸川食堂
寿司竹
山田ひもの店
光ガラス店
(株)小吉商店
(株)山鶴魚問屋
丸吉水産商事(株)
石亀水産
らんぷはうす
(株)きめたや米店
小川家
小沢木工所
長谷松水産
割引屋
室伏会計事務所
昇龍
喫茶 藍
油画茶屋
臼井医院
つるや食堂
福乃家
美松
南京亭
ケアショップふじた
くしだ蔵
廣雅堂表具
Cafe do Sanko
菊池歯科医院
(株)臼井建築
(株)ユーデン
メガネのツチヤ
(株)サクライ
しゃんはうす
(株)菊地ポンプ商会
ファッションモードとみや
(一社)伊豆下田法人会
ロコ黒船
料磨
笹本歯科
山兵商店
(株)山岸石材店
山岸司法書士事務所
丸金食堂
(株)喜久屋呉服店
芳野商店
志田洋品店
橋米商店
さいとう理容
(株)かめむら生花店
asakuma DESIGN
平井製菓(株)
ギフトショップ ヤマダ
Luce hair
レストランやまがた
臼井克代
(株)ながさきや
(株)尾形薬局
恵華園
金刺青果店
香琳
精巧堂
大川屋商店
丸屋玩具店
アレット
(株)開国
渡辺美容室
新田

飛田精肉店
幸寿司
喫茶カミニート
(株)日新堂
Cafe Den
朝岡接骨院
クレアーレ
小川洋服店
昭和湯
(株)伊豆下田フィッシング
土藤商店
(株)大傳商店
フラムジャック
松仙堂
CHANDRACHANDRA
佐藤雅英税理士事務所
hair salon nico
(株)福山物産
All you need
フジ木工所
田方屋モータース
(株)山田屋米穀店
佐々木青果店
荒木医院
五十鈴製菓
髪細工
高橋鳥肉店
小沢時計店
松本石油(株)
開国博物館
田原歯科
カーショップゴールドウイング
赤堀自動車整備工業
酒処 なぶら
ローソンド下田5丁目店
ツチヤ美容室
モト・マックス
下田メディカルセンター
外岡花香園
シャルマン伊豆
臼井歯科
デイハウス さとわ
(株)マルヤマ
下田タイヤ(株)
ド・マーニ
(株)サクライ
山口総合法律事務所
(株)萩原工業
ビザバーす インディ
(株)ダスキン伊豆下田支店
(株)至純会佐倉医院
伊豆下田法律事務所
(株)南豆モータース
伊藤豊店
磯料理辻
アイタルフーズ
盛巧オート
喜作食堂
(株)小川組
Pink Mafia
(株)朝日水道工事店
(株)外岡アルミ
高野商店
(株)双葉冷熱
髪ほ
コサージュ
下田みつばち
加藤鶏卵販売
下田海鮮やまや
(株)東海車輛サービス下田工場
港月 吉佐美店
ヘアショップ サティ
マリンジャンボ
賀茂自動車整備協業組合
スパイスドッグ
三陽石油(株)
シンジ建築設計
里味
ファミリーマート下田吉佐美店
サーフショップリアル
Mimosa

(株)中田クリーニング
ささもと整体療術院
ドッグサロン&ホテルRuby
アーネストハウス
薬膳Cafe くこの実
サニーサイド
(株)下田内装
金栄堂
幸田数学塾
ことぶき酒店
南海自動車整備工場
(株)エデケアサポート
(株)伊豆クルーズ
下田ベイクロシオ
風待ち宿 来夢や
(株)吞三
玉泉寺ハリス記念館
古民家CAFE桜子
上の山鎮目クリニック
ケアビレッジ須崎
ホテルクリフサイド
Moon Rivage
下田ポートサービス(株)
季ごころ
hair design noie
ならいの風
臨海荘
(株)下田環境サービス
(株)B
(株)ナカダ
(株)アイビック
若宮丸 (わかみやの宿)
(株)宝栄
ブルー爪木
食事処 みなみ
アピアフォーヘアー
はくけい堂治療院
合同会社まごて
須崎つわぶき荘
ガーデンヴィラ白浜
(株)清和ビル総合管理
ケーズルーム白浜
(株)ブルーステッピン白浜
ペンション桜家
アリエッタ
セブンイレブン下田白浜店
ファミリーマート伊豆白浜店
(株)白浜マリーナ
ペンションデジャブ
泉魚屋
IRIE COFFEE & SEA
BAKECAFE niche
特選黒毛和牛牝専門 焼肉U
金指電設
スーパー魚健
リゾート・インパラダイス
VILLA SHIRAHAMA
ブルーヘブン
(株)日本健康堂
アロエセンター
GON
しらはまクリニック
理容 けい子
(株)双葉冷熱
カフェレストランパピス
シェフが営む隠れ宿 潮騒
長田区売店
下田メンテナンス(株)
たちばな
ウェルカム・インサニーステップ
KRパース ヴィラ伊豆白浜リゾート
Tree Artist 山信
ペンション ラ・チャンス
あび満

(順不同・敬称略)

～朝日小学校4年生による『赤い羽根共同募金』への取組み～



赤い羽根をシンボルとする共同募金は終戦直後、家や家族を失い生活に苦しむ人たちがお互いに助け合うために始まりました。今日では、障害者や高齢者、生活するのに支援が必要な方や、地域みなさんが暮らしやすくなるために、また大きな災害が起きた時にも役立てられています。

朝日小学校4年生は福祉教育の一環として、赤い羽根共同募金のしくみについて学びました。その中で朝日地区青少年育成会や子供向けのイベントを開催してくれるボランティアさんたちの活動、おばあちゃんを楽しそうに通っている高齢者サロンなど、自分たちの身近なところで募金が活用されていることを知り、校内での募金活動を計画。実施に向けて手作りポスターを掲示し、保護者の皆さんや生徒たちに向けて自分たちで考えた募金協力のお願いの手紙を配りました。12月8、9日の二日間にわたる登校時の募金活動では保護者の皆さんや先生方の協力も得て、たくさんの募金が集められました。これらは学校での福祉教育講師派遣等にも活用されています。

集められた募金の使われ方はホームページで公開されています。

赤い羽根データベースはねっと

検索



松崎町・静岡市清水区 両災害ボランティアセンターへの職員派遣



令和4年8月の台風8号と9月の台風15号による大雨は、静岡県内へも大きな被害をもたらしました。8月の大雨では隣町の松崎町雲見地区を流れる太田川が氾濫し、両岸の約40世帯が床上・床下浸水に見舞われたことから、松崎町では8/15から8/31までの17日間にわたり災害ボランティアセンターが開設され、571名のボランティアが土砂や濡れた家具の搬出、給水活動等の支援活動に携わりました。下田市社会福祉協議会も開設当初より17日間で延べ27名の職員を現地へ派遣し、災害ボランティアセンター運営スタッフとして活動しました。

翌月9/23の台風15号では静岡県中西部を猛烈な雨が襲い、県内15市町で床下・床上浸水などの被害が発生しました。うち静岡市、浜松市、磐田市、川根本町の4市町では災害ボランティアセンターが開設され、復旧作業へ多くのボランティアが携わりました。特に静岡市では9/26から災害ボランティアセンターが開設となり、センターを通じて活動したボランティアは約5,000人に上ります。下田市社会福祉協議会も複数回にわたり職員を現地に派遣し、8日間で延べ9名の職員が静岡市清水区災害ボランティアセンターで運営業務に携わり、各地から集まるボランティアを被災された世帯へ派遣するための調整業務に当たりました。

災害はいつ発生するかわかりません。被災したときは日頃からのつながりと、早期に外部へ助けを求めることも大切です。いざという時に支援の手が被災した方へ届くよう、職員はもとより地域のみなさんと協力した準備を進めていきたいと思ひます。



静岡市清水区でのボランティア活動の様子

松崎町でのボランティア活動の様子

ひとりで悩まず ご相談ください (相談無料・秘密厳守) 下田市くらし支援センター

生活にお困りの時、それは経済的な問題だけでなく、心身の問題、家庭の問題などさまざまな問題が重なっていることが多いようです。それらを一緒に考え、できる限り自分の力で生活を営めるようにお手伝いをする、相談および支援を行っています。

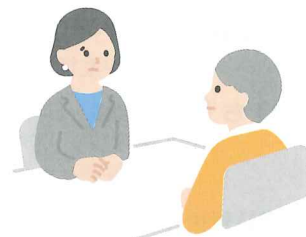
こんなお悩みありませんか？

- ・病院へ行きたいけどお金がない。家賃や電気・ガス代が払えない。
- ・家計のやりくりが難しい。
- ・仕事がなかなか見つからない。
- ・ひきこもりの家族が心配。
- ・どこに相談すればいいかわからない など。



〈相談から支援までの流れ〉

- ①まず、困っていることについてお話しください。
- ②ご本人の困りごとを確認し、解決するための方法を一緒に考えます。
- ③ご本人の希望を大切にしながら、必要なお手伝いが行われるよう、計画を立てます。
- ④ご本人の問題を解決するために、関係機関と共にお手伝いを行っていきます。



自立相談支援事業と協力する他の支援事業

住居確保給付金

離職により住居を失い生活に困窮している人、または住居を失う恐れが高い人に対し、安定した就職活動ができるように、期限付きで家賃相当額を支給します。

家計改善支援事業

失業や債務問題などを抱え、経済的に不安を抱えている人に対し、家計を再建するためのお手伝いを行います。

求職者支援制度（ハローワーク）

再就職、転職、スキルアップを目指す方が、月10万円の生活支援の給付金を受給しながら、無料の職業訓練を受講する制度です。訓練開始から訓練期間中、訓練終了後まで、ハローワークが求職活動をサポートします。

生活福祉資金貸付制度（静岡県社会福祉協議会）

低所得・高齢者・障がい者世帯等の一時的なお困りごとに対し、世帯生活の安定と自立を目的に、資金の貸付を行います。但し、貸付は返済を伴うので、貸付条件を満たす必要があります。



不安や心配がある時、
ひとりで悩まずご相談ください

お問い合わせ

下田市くらし支援センター（下田市社会福祉協議会 内）

《受付》 ☎0558-22-3294 / 月～金曜日 8:30～17:15

みんなと
あそぼう!!

ひよこ

おともだちつくろ!

ひよこの
お知らせ



ひよこサロン

おもちゃを用意して皆さんのお越しをお待ちしています。ぜひ遊びに来てください。(未就学児と保護者対象 妊婦の方もどうぞ)

時間：午前10時00分から11時30分まで

場所：道の駅開国下田みなと4階 入場無料

※毎回ボランティアによるイベントも開催します(10時30分～11時00分)

開催日	協力ボランティア団体	イベント内容
2月16日(木)	劇団「カキヌマ」	紙芝居と人形劇
3月16日(木)	リトミック教室ドレミポケット	リトミック

下田市立図書館による移動図書館も開設中です。

新型コロナウイルス予防等にて急きょ変更になる場合がありますので、詳細はこちらでご確認ください。

Facebook



Twitter



Instagram



令和5年度ボランティア活動保険のご案内

- 〈保険料〉基本プラン 350円
天災・地震補償プラン 500円
特定感染症重点プラン 550円
- 〈補償期間〉令和5年4月1日～令和6年3月31日
(中途加入は加入受付日の翌営業日から補償)
- 〈持ち物〉保険料、印鑑(法人の場合は法人印)
ボランティア登録票(団体又は個人用)
名簿(団体のみ)
- 〈申込受付〉下田市社会福祉協議会
下田市四丁目1-1 ☎0558-22-3294
(月曜日～金曜日 8時30分～17時15分)
- 〈その他〉補償内容等詳細についてはお問い合わせください。

『フードバンクふじのくに』フードドライブのご報告

食料54kg分のご寄付ありがとうございました。

下田市社会福祉協議会では今年も1月4日から1月31日まで下田市総合福祉会館にて食料寄付運動を実施しました。実施期間中、市民のみなさまから54kg分の食料をご寄付いただきました。誠にありがとうございます。ご寄付いただいた食料は、NPO法人フードバンクふじのくにを通じて、食べるものがなく困っている方へお届けいたします。



令和4年度 下田市社会福祉協議会会長表彰

～社会福祉施設職員2名を表彰～

11月25日、下田市総合福祉会館にて令和4年度下田市社会福祉協議会会長表彰式を開催し、社会福祉事業功労者として社会福祉法人梓友会の石川麻衣さん、山本直美さんを表彰しました。

石川さんと山本さんのお二人は社会福祉法人 梓友会に長きに渡り勤務され、その地域福祉への寄与を讃え今回の表彰となりました。表彰を受けて、石川さんは「これから出会う人々との縁を大切にしたい」、山本さんは「高齢者と接するこの仕事が好き。まだまだ頑張りたい」との抱負を語りました。



「みんなが誰かのために」(令和4年7月～令和4年12月)

下田市社会福祉協議会へ寄付をくださったみなさまです。ありがとうございます。みなさまの気持ちを大切に活かします。

- 〈現金〉 下田市指定水道工事人協同組合様
JAふじ伊豆太陽葬祭センター様
- 〈古切手〉 鈴木久美子様
倉田好道様 (順不同)

※当社会福祉協議会ではプルタブの収集はしておりません

下田市社会福祉協議会
求人のご案内

(問い合わせ先 /
採用担当 ☎0558-22-3294)



職種	訪問介護業務		デイサービス業務 (下田市デイサービスセンター)
	サービス提供責任者 (嘱託職員)	介護職員 (パートタイム勤務)	介護職員 (嘱託職員)
業務	訪問介護業務全般		デイサービス業務全般
期間	年度毎1年更新		
資格	・介護福祉士 ・普通自動車免許	・ヘルパー2級または 介護職員初任者研修修了者 ・普通自動車免許	・介護福祉士 ・普通自動車免許
給与	172,300円/月～(賞与有)	時給1,200円～	152,400円/月～(賞与有)
応募	随時	随時	随時

※応募の際はハローワークの紹介状が必要です。