

わたしたちの福祉のまちづくり

～福祉委員の活動について～

田辺市社会福祉協議会

田辺市福祉委員連絡会

私たちは、地域の中で、いろいろな人とかわり、支えたり、支えられたりしながら、暮らしています。社会福祉協議会（社協）は、地域というつながりを活かし、高齢者や障害者、ひとり親家庭など、さまざまな福祉課題を抱えた人も、皆安心して、しかも生きがいをもって暮らせるように、地域福祉活動を進めています。

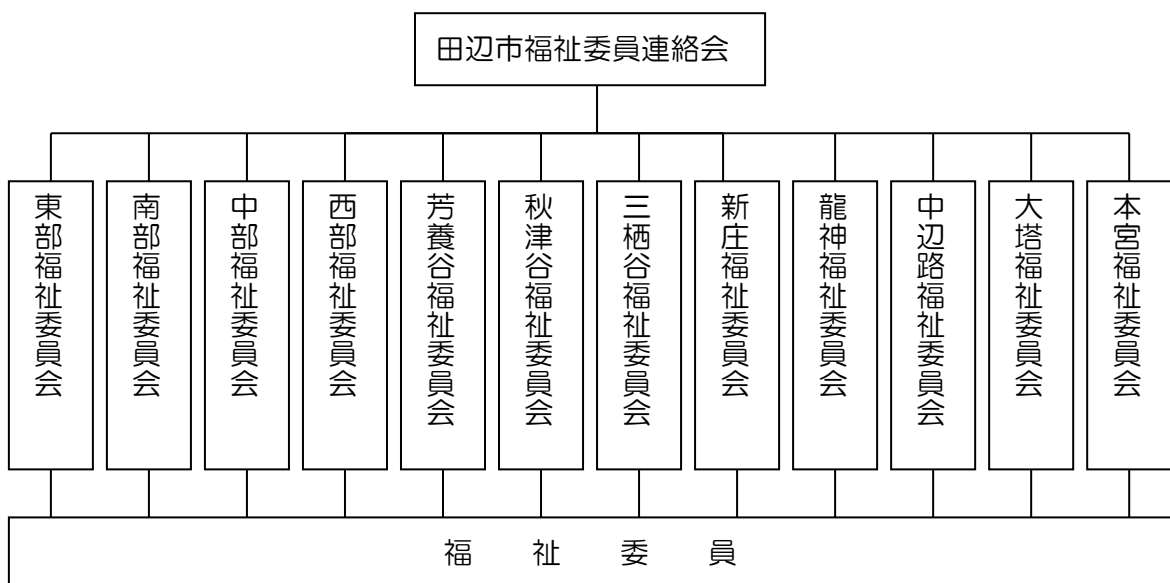
1、福祉委員とは

地域において、福祉に関する問題や要望を発見し、たすけあい活動を展開して、地域の人たちと共に「福祉のまちづくり」を進める、地域ボランティアです。

福祉委員は、自治会長や区長などの推薦を受け、社協会長が委嘱します。また、民生委員・児童委員、主任児童委員はみなさん、福祉委員となります。

市内全域での福祉委員数は、985人（令和3年1月現在）です。

組織図



2、福祉委員の活動は・・・

①福祉の啓発活動

小地域単位の地区懇談会開催・参加
福祉に関する研修会や講演会への参加

②ふれあい交流活動

「ふれあいいいききサロン」
「ひとり暮らし高齢者の交流会」
「グラウンドゴルフやゲートボール大会」など



③たすけあい活動

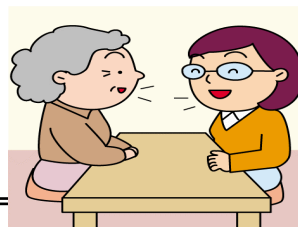
ひとり暮らしや夫婦世帯の高齢者の方、
障害を持つ方を対象に、
見守りや声かけの活動、話し相手、
福祉サービスの紹介など

④社協事業等への協力

福祉会費の徴収
共同募金運動への協力
各種イベントへの参加

☆福祉委員は、全員、ボランティア活動保険
に加入しています。福祉委員活動と、その他の
ボランティア活動についても対象となります。

福祉委員の活動は、その地域の
福祉課題や要望により、ちがって
きます。社協では、福祉委員会と
ともに、地域に応じた福祉活動の
すすめ方を話し合い、福祉のまち
づくりを展開してまいります。ご
協力よろしくお願いします。



3、活動の財源

福祉委員や福祉委員会、福祉委員連絡会の活動財源には、社協の福祉会費や、共同募金の配分金などが充てられます。

事務局

田辺市社会福祉協議会

〒646-0028 田辺市高雄 1-23-1

電話 0739(24)8329

FAX 0739(26)2928

地区事務所

龍神地区事務所 0739(78)2132

中辺路地区事務所 0739(64)1890

大塔地区事務所 0739(49)0626

本宮地区事務所 0735(42)0224