

にらさき

No. 66

令和3年10月号

社協だより & ボランティアだより



夕暮れの歌と体操♪
コロナ禍でも公園に集まることで
心も身体も元気になります。

藤井町北下条団地（虹の会）

～誰もが安心して、充実した暮らしができる福祉のまち～



社会福祉法人

韮崎市社会福祉協議会

〒407-0037 山梨県韮崎市大草町若尾1680
(韮崎市老人福祉センター内)

TEL 0551-22-6944 FAX 0551-22-6980

■ TEL (法人後見専用) 0551-30-6011

E-mail: info@nirasaki-shakyo.or.jp

運営事業所

■ 居宅介護支援(ケアマネージャー)事業所

TEL 0551-23-5040

FAX 0551-23-5040

■ 大草デイサービスセンター『こぶし荘』

TEL 0551-23-5080

FAX 0551-23-5040

<http://www.shakyo.or.jp/hp/840/>

韮崎市社会福祉協議会

検索



会長就任の「ごあいさつ」

葦崎市社会福祉協議会

会長 水川 勉



市民の皆様には、日頃から葦崎市社会福祉協議会の活動にご理解とご協力を賜り、厚く御礼申し上げます。

この度の任期満了による役員の改選に伴い、小林修前会長の後を引き継ぎ会長に就任いたしました。

微力ではありますが、葦崎市社会福祉協議会の円滑な運営と地域福祉の

推進のため、力を尽くしてまいり所存ですので、皆さまのご指導のほどよろしくお願いいたします。

さて、急速な少子・高齢化社会の進行や人口減少、地域コミュニティ機能の弱体化による高齢者の孤立や子育てに対する不安、経済的困窮への対応など、地域における生活課題は深刻化してきています。

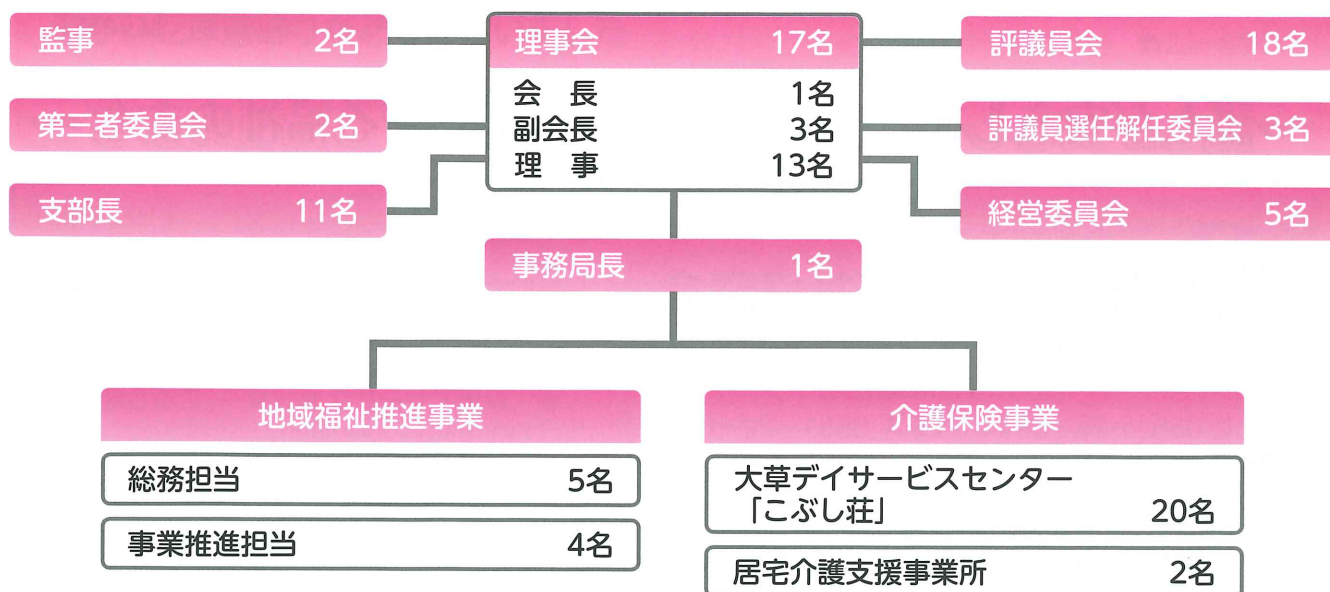
加えて新型コロナウイルス感染症の拡大に伴い、生活様式が大きく変化し、コロナとの共生社会を考えていかなければならず、福祉ニーズはますます多

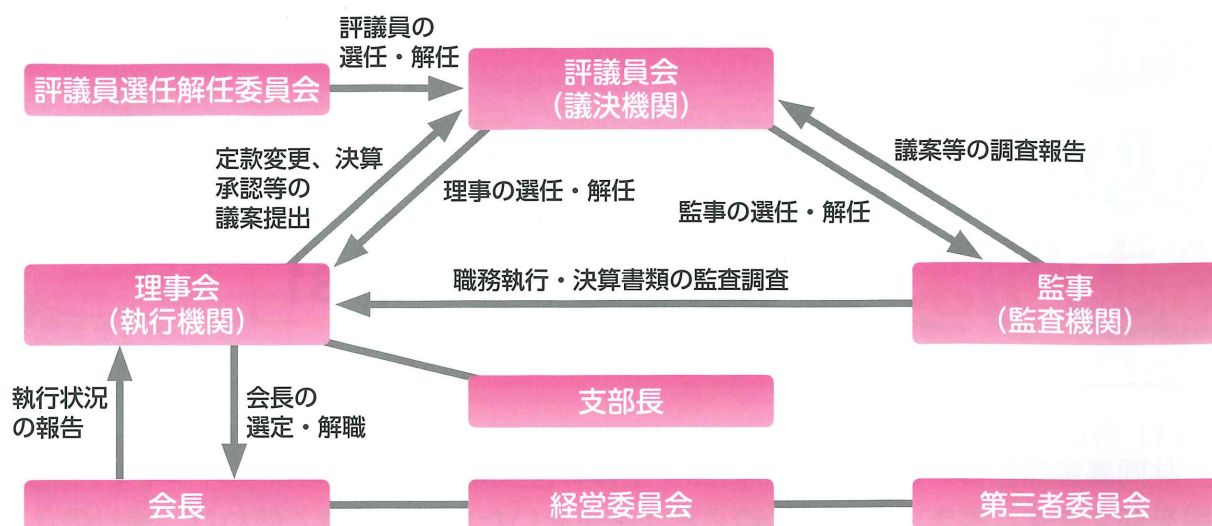
様化・複雑化しております。

このような状況の中で、葦崎市地域福祉計画の基本理念「誰もが安心して暮らせる思いやりと支え合いのまち 葦崎」を推進するため、「ともに生きる豊かな地域社会」を目標に、地域福祉を推進する中核的な団体として、市民の皆様や行政、各種団体との連携により、課題解決を推進すると共に、地域福祉の充実と発展に努めて参ります。

今後、市民の皆様の信頼に応えるため、役員一丸となり、なお一層の地域福祉の推進に努めてまいりますので、皆さまの温かいご支援とご協力を賜りますようよろしくお願い申し上げます。就任の挨拶とさせていただきます。

葦崎市社会福祉協議会組織図





■ 韮崎市社会福祉協議会新役員の紹介

理 事 会

理事会は、業務執行の決定機関として位置づけられています。

◎会長 ○副会長 (任期：令和3年6月17日から令和5年6月開催の定時評議員会終結の時まで)

◎水川 勉 ○岩村栄比古 ○一木 芳恵 ○中田まち子 深澤 幸一 西野 正男
金丸光太郎 秋山 正巳 藤原恵美子 佐野 光一 田邊 巖 駒井 健二
寺田 昭利 漆原 信夫 千野 豊 保阪 明美 広瀬 理紹

監 事

理事の職務の執行を監査し、業務及び財産状況の調査等を行います。

(任期：令和3年6月17日から令和5年6月開催の定時評議員会終結の時まで)

伊藤 正大 駒井 宗男

評議員会

評議員会は、運営に係る重要事項の議決機関として位置づけられています。

(任期：令和3年6月17日から令和7年6月開催の定時評議員会終結の時まで)

岩下 正人 曾雌 英人 河村 泰仁 井上 敏彦 長坂 泰子 細田 光子
小澤 和義 清水 昭二 堀内 美幸 齊藤 幸子 水川 秋人 長坂 一能
中野 修 守屋 重敏 清水なおみ 藤嶋 英毅 清水 誠 細川 光世

支 部 長

支部長は、社協と連携しながら、各町社会福祉協議会を組織及び運営します。

(任期：令和3年4月1日から令和5年3月31日まで)

岩下 泰樹 横森武千代 岩村栄比古 八代 久枝 中島 修 佐野 光一
田邊 巖 内藤 重明 平原 新也 漆原 信夫 千野 豊

評議員選任・解任委員会

理事会から推薦された評議員候補者の選任及び解任を行います。

(任期：令和3年6月2日から令和7年6月開催の定時評議員会終結の時まで)

保阪 幸彦 伊藤 正大 伏見 智美

経 営 委 員 会

デイサービスの事業経営の適正化と事業運営の効率化について助言等を行います。

◎委員長 ○副委員長 (任期：令和3年7月30日から令和5年7月29日まで)

◎小川 龍馬 ○一木 芳江 高野 豊村 小林 義孝 漆原 信夫

第三者委員会

利用者からの苦情に関する助言や解決案の調整を行います。

(任期：令和2年4月28日から令和4年4月27日まで)

水上 米蔵 山本 好子

令和3年度

赤い羽根共同募金運動が 始まります

運動期間 10/1~3/31



共同募金運動は、昭和22年に市民が主体の住民運動として始まり、今年で75回目を迎えます。集まった募金の約7割が募金をいただいた地域で使われ、残りの3割は市区町村を越えた広域での活動や災害時の備えのためなどに使われています。

韮崎市では昨年度5,250,876円のご協力をいただきました。ありがとうございました。いただいた募金は地域福祉の推進活動、福祉団体への助成など、「じぶんの町を良くするしくみ」として役立っております。

本年度もご家庭や職場、街頭などさまざまな形で皆様の温かいご協力をお願いいたします。



新型コロナウイルス感染拡大防止の取組みにより、少人数のスタッフが非接触の街頭募金を行っています。



今年度の共同募金の使い道

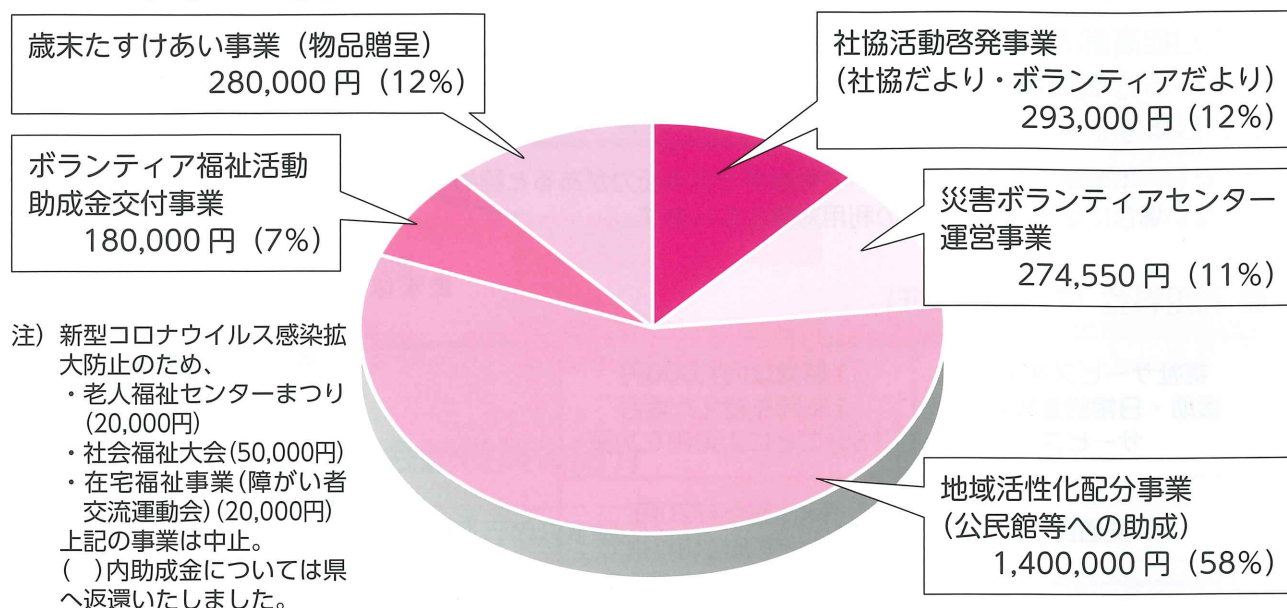
- 社協活動啓発事業（社協だより・ボランティアだより）
- 生活困窮者支援食糧等提供事業（支え愛）
- 老人福祉センターまつり運営事業
- 社会福祉大会運営事業
- 在宅福祉事業（障がい者交流運動会）
- 地域活性化配分事業（公民館等への助成）
- ボランティア福祉活動助成金交付事業
- 歳末たすけあい事業（物品贈呈）

●の事業については、
新型コロナウイルス感染状況により中止となる可能性があります。



赤い羽根共同募金

令和2年度はこのような活動に役立てられました



「令和3年大雨災害義援金」を募集しています

令和3年7月・8月の豪雨災害により各地で人的被害をはじめ住家被害等大きな被害が発生しました。

この度の災害により、被災された皆様方へ心よりお見舞い申し上げます。

共同募金会では、被害を受けた方を支援するため義援金の募集を行っています。

お寄せいただきました義援金は、被災県に設置された義援金配分委員会において配分を決定後、市町村を通じ全額被災された皆様へ届けられます。

皆様の温かいご支援とご協力をお願いいたします。

振込先等詳細は、中央共同募金会ホームページをご覧ください。か、山梨県共同募金会韮崎市支会事務局までお問い合わせください。

■募集期間 令和4年3月31日(木) まで

■問い合わせ 山梨県共同募金会韮崎市支会事務局 (韮崎市社会福祉協議会)

Tel 0551-22-6944

韮崎市ボランティアの会 支部活動報告

《清哲支部》

清哲支部では、10名の会員が活動をしています。

私たちの支部の主な活動は、韮崎市・韮崎市社会福祉協議会の事業に協力することです。また、地区での活動について検討をはじめたところでした。

ところが、2年前から感染拡大した新型コロナウイルスにより、韮崎市ボランティアの会の事業の多くを自粛する事になり、こぶし荘デイサービスボランティア、ひとりだち料理教室、老人福祉センターまつりなど高齢者、障がい者、ひとり暮らしの方々との楽しい交流ができない状況になりました。

このような中でも、困窮家庭への食糧支援の仕分け作業に協力する機会があり、会員同士で久しぶりに情報交換ができました。今まで、普通と違っていたことがありがたく感じられる時間になりました。

アフターコロナのこれからも、「できる人が、できるときに、できることを」を大切に、ボランティアの会の仲間と共に支部の活動も楽しく、少しずつ積み重ねていきたいと思っています。

《清哲支部長 松本 恵子》

日常生活自立支援事業

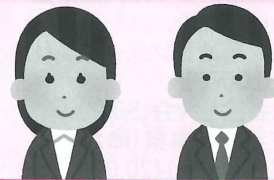
認知症高齢者、知的障がい・精神障がいのある方などのうち、**自己決定能力が低下している方**を対象に、**福祉サービスの利用支援**や**日常的金銭管理**などについて、お手伝いします。

※ただし、本事業の契約内容について判断ができる能力があると認められる方に限られます。判断ができない場合には**成年後見制度**の利用対象となります。

■ 利用料金 (平成28年度改正)

福祉サービス利用の 援助・日常的金銭管理 サービス	1時間以内1,000円 1時間を超えた場合 15分ごとに250円を加算
交通費	1km当たり20円 ※1km未満は切り捨て
書類等預かりサービス (保管料)	月額300円 金融機関の貸金庫を 利用する場合は 実費相当分を追加

まずは、ご相談ください。



【お問い合わせ】

菰崎市社会福祉協議会
(菰崎市老人福祉センター内)
日常生活自立支援事業担当
TEL 22-6944 FAX 22-6980

法人後見事業

成年後見制度を活用する際、親族や専門職による後見人等が得られにくい方に対し、家庭裁判所の審判を経て、菰崎市社会福祉協議会が法人として成年後見人等となり支援を行います。

成年後見制度 とは

認知症や知的・精神障がいにより「判断能力が十分でない方」に対し、後見人等が本人に代わって法的に支援し、権利を守ることを目的とした制度です。



どんな支援が できるのか

- ・財産管理（預貯金などの管理、遺産分割協議などの相続手続など）
- ・身上監護（介護・福祉サービスの利用契約や施設入所・入院の契約締結など）

相談は無料です。

制度・事業に関することや後見人等について分からないことなどがあれば、お問い合わせください。



【お問い合わせ】 菰崎市社会福祉協議会 法人後見事業担当 TEL 30-6011 FAX 22-6980

大草デイサービスセンター

こぶし荘

☎23-5080

トイレ・洗面台が増設
されました

待機時間が短縮され「落ち
着いて歯磨きが出来るように
なったね!」と嬉しい感想も
いただきました。

※工事中的ご協力をありがと
うございました。

東京オリンピック2020の歓喜

新しく壁面に設置された大型テレビを
見上げ、みんなで応援をしました。「人
生で2度もオリンピックを見られるとは
嬉しい!」「テレビが
見やすくなっていて良
かった!」と喜びの声
があがりました。



♡介護にお困りの時にはご相談
ください♡

◆介護支援専門員
(ケアマネージャー)

横森 博子 藤森 洋子

居宅介護支援
事業所

☎23-5040

ふれあいペンダント(緊急通報システムの設置)のご案内

- 急病やケガなどの緊急時にボタンを押すことで救急車の要請ができます。
- 救急車を呼ぶほどではないが体調が良くない時や日常生活の困りごとがある時にボタンを押すことで相談もできます。
- 24時間体制になっています。

- 対象者 韮崎市内在住で65歳以上のひとり暮らし(虚弱)の方
- 申請先 韮崎市長寿介護課
- 利用料 無料(固定電話が必要です)
- その他 緊急通報協力員の選定(2人~3人)が必要です

社協よりお知らせ

申し込み・お問い合わせ

韮崎市社会福祉協議会 ☎22-6944

韮崎市身体障害者福祉会 会員募集

身体障害者手帳をお持ちの方、 一緒に活動してみませんか？

■どんな活動をしているの？

- ・会員同士の交流を通じて、障害者の自立と援護思想の普及啓発を目指します。
- ・各種イベントやスポーツ等を通じて、会員や地域との交流を行います。
例：グラウンドゴルフ、リンゴ狩り、交流運動会、創作活動など

■会員になるには

身体障害者手帳があればどなたでも入会できます。
※入会時に年会費500円をいただきます。

■連絡先 お気軽にご連絡ください。

韮崎市身体障害者福祉会事務局

☎22-6944

✉mizukami@nirasaki-shakyo.or.jp



温かいご厚志ありがとうございました

- (株)マルハン韮崎店様 菓子類 3箱

生活困窮者自立支援事業

【支え愛】

令和3年度より、遊休品（日用雑貨消耗品・長期保存食品など）の寄付を募り、その品々を、一時的に困窮状態にある世帯にお渡ししています。



■寄付をしてくださった方々

(令和3年6月～8月) 延べ9件

神山村 I・Sさん 中田町 I・Kさん
 韮崎町 K・Kさん 韮崎町 F・Tさん
 韮崎町 山寺多鶴子さん(2回)
 韮崎市ボランティアの会 藤井支部
 韮崎市ボランティアの会 韮崎支部 中島町

■日用品や食品を利用した世帯

(令和3年7月～8月) 計4件

穴山町 1件 龍岡町 1件 大草町 1件
 韮崎町 1件

遊休品を寄付してくださる方、提供された日用品などを利用したい方は、お気軽にお問い合わせください。

韮崎市ボランティア大会

ミニ生きがい広場

～人と人にふれあいが生きがいづくりに～

■内 容 韮崎市で活躍するボランティアの方々が、それぞれの活動を紹介します。
 ボランティア同士の交流や情報交換を目的にしています。

■開催日 令和3年11月25日(木)

■会 場 韮崎市老人福祉センター

■参加対象者 ボランティア団体
 韮崎市内ボランティア活動者

■問い合わせ 韮崎市社会福祉協議会
 ボランティア担当 ☎22-6944

※新型コロナウイルスの影響により、中止または延期になる可能性があります。

韮崎市社会福祉協議会職員を募集します

令和4年4月採用

採用職種	採用者数	採用日	募集受付	試験日		資格要件等
				1次	2次	
社会福祉士	1名	令和4年 4月1日	令和3年 10月11日(月) }\ 令和3年 11月5日(金)	11月21日 (日) 筆記試験	12月中旬 面接試験	詳細については、「試験案内(市社会福祉協議会で配布)」をご覧ください。