

か み ま ち

㊦ 社協だより

第85号

2021年2月



地域の皆様からの「歳末たすけあい募金」を財源に実施されるこの事業は、一人暮らしの高齢者世帯を訪問し、お弁当をお届けする12月の恒例行事となっています。配布は民生委員さんやボランティアさんの協力を得ながら行っています。

ご自宅に伺い「寒い中ご苦労さま」との声をいただくと、こちらの心もじんわり温かくなります。どうぞ地域の皆様の心のこもった温かいお弁当をお召し上がりください。

温かいうちに食べてね！

～歳末ふれあいあったか弁当配布事業～



編集と発行

社会福祉法人 加美町社会福祉協議会

加美郡加美町字町裏320 電話 (0229)63-2547 URL <http://www.shakyo.or.jp/hp/288/>

今年はえらく降ったもんだ！

～高齢者の生活支援(除雪サービス事業)～

加美町社会福祉協議会では、毎年12月から高齢者の生活支援として「除雪サービス事業」を行っております。これは、在宅の一人暮らしまたは二人暮らしの方で、かつ介護度が要支援以上または身体障害者手帳保持者がいる世帯を対象に、重労働である雪かきを代行するものです。

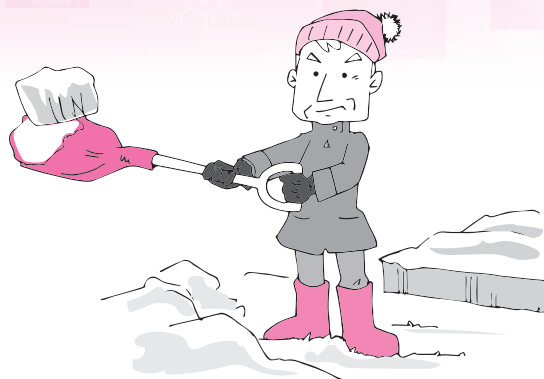
作業は加美町シルバー人材センターに委託して行っています。作業員の方が手作業で行いますが、家の敷地全てではなく生活に必要な範囲のみの除雪となります。

今年は特に雪が多いため、作業はとても大変になっており、利用された方からは「来てもらってありがでえごだ」、「今年は本当に助かったねや」などといった感謝の声がたくさん寄せられています。

作業員さん、本当にありがとうございます！



▲スノーダンプで作業する田中清志さん（あさひ区で）



求ム。シルバーのパワー!!!

現在、除雪サービスを申請し、登録決定した方は36名。それに対して除雪作業員のシルバー会員は12名のみとなっており、人員が不足しています。特に小野田・宮崎地区の会員が少なく、利用を希望しても支援できない状況となっています。

シルバー人材センターでは除雪作業をしてくださる会員（原則60歳以上）を募集しています。ちなみに作業賃金は除雪1回あたり（令和2年度）1,273円（小野田・宮崎地区は1,500円）です。興味のある方は是非とも加美町シルバー人材センターへお問合せください。

◎問い合わせ：加美町シルバー人材センター 電話64-2323

行政区による除雪支援の輪

～小地域ネットワーク事業～

小地域ネットワーク活動とは、高齢者など地域に暮らす要援護者を保健・福祉・医療の関係者と住民が一体となって協働で進める見守り・援助活動のことを言います。全国各地の社会福祉協議会が古くから取り組んでいる地域福祉事業のひとつで、声がけ、見守り、ちょっとした買い物、ゴミ出し等を行ったりします。

本会における取り組みは最近になってからのもので、「除雪支援」を軸に展開されています。除雪事業はシルバー人材センターへ委託してすでに行っていますが、作業を担当するシルバー会員が年々減ってきており、利用の要望に応えられないケースが増えておりました。

そこで、数年前から「行政区で除雪の面倒を見てもらえないか」個別に区長さんをお願いし、最近ようやく事業化にこぎつくことができました。その後、賛同する行政区が増えて、今年度は14行政区までになりました。

今、行政区における除雪支援の輪が少しずつ広がりを見せています。



旬の味覚でリフレッシュ！

令和2年度第2回家族介護者交流のつどい



昨年11月17日、20日に行った今年度2回目となる家族介護者交流のつどい。両日合わせて27名の皆さんが参加されました。

3密を避け、なるべく屋外での活動となるよう今回はリンゴ狩りへと出かけました。会場となったアップルふぁ～夢では、ちょうど「ふじ」が旬を迎えていました。たわわに実ったリンゴを前に、「どれにしようか」と迷いながらも、皆さん楽しんで選ばれている様子でした。

また、この日はピザづくりにも挑戦。職員の説明を聞きながら、ピザ生地を練ったり伸ばしたり。具材には園自慢のリンゴを使用。和気あいあいとした雰囲気の中で仕上げたものをピザ窯で焼けば、オリジナルのリンゴピザの完成です。

秋の味覚を堪能して、少しはリフレッシュできたでしょうか。今年度の家族介護者交流のつどいは今回までとなりますが、また次年度以降も皆さんの参加をお待ちしています。



▲おっ！おいしそうなの見つけ！



▲皆さん料理となればお手の物！

～地域を支える力に感謝～

全国社会福祉大会・宮城県社会福祉大会表彰

今年度の全国社会福祉大会及び宮城県社会福祉大会において、町内からは以下の方々が受賞されました。これは、長年にわたり地域福祉の発展に努められた個人や団体を、全国社会福祉協議会や宮城県社会福祉協議会、県共同募金会等が表彰するものです。

なお、今年度は新型コロナウイルス感染症拡大防止のため、全国社会福祉大会は開催中止で表彰のみとなり、宮城県社会福祉大会についても参加者を受賞代表者に限定するなど規模を縮小し、開催されております。

受賞された皆様、誠におめでとうございます。

受賞者紹介

(順不同)

令和2年度全国社会福祉大会

◎全国社会福祉協議会会長表彰（社会福祉協議会・民間社会福祉団体功労）

・府田政之様（小野田城内）

第66回宮城県社会福祉大会

◎宮城県知事表彰（社会福祉事業篤志奉仕者）

・加藤郁夫様（滝ノ沢）

◎宮城県社会福祉協議会会長表彰（優良企業功労）

・農事組合法人やくらい土産センターさんちゃん会様



▲表彰を受けたさんちゃん会の皆様

介護サービス事業所紹介

地域に根ざした「あたたかい」サービスをお届けします♪

『相談支援事業所』ってなに？～相談支援事業所カミング～

障害のある方が地域で生活する上で、福祉サービス等の支援は欠かせないものです。しかし、一人ひとり身体状況や困難の度合いが違ふ障害のある方にとって、自分でニーズに合ったサービスや仕事に就くための訓練を行う情報等を探し、利用手続きを行い、支援を受けることは大変なことです。相談支援事業所は障害福祉に関する様々な情報提供や、サービスを利用するための計画作成等を行う事業所で、『障害のある方のケアマネジャー』とも言えます。

『カミング』は町内在住で身体・知的・精神に障害のある方が利用できます。面談等を通じてその方にどのようなサービスが最適かを一緒に考え、提案します。日々の生活での困りごとなどがありましたら、お気軽に下記までご相談ください。



▲クローバーハウス内に併設された事業所です

●加美町社協相談支援事業所カミング

- ・住所：加美町上狼塚字東北原12-1
- ・営業日時：月曜日～金曜日（土曜・日曜・祝日及び年末年始はお休み）、8:30～17:15
- ・ご相談、お問合せ先 電話：25-5536 FAX：63-3797

令和2年度社協会費総額 8,265,000円

本年度も町内各世帯より、加美町社会福祉協議会の福祉事業の趣旨にご賛同いただき、社協会費を納入していただきましたこと、誠にありがとうございました。

また、地区推進員である行政区長の方々はじめ、会費の受領を担当して頂きました福祉活動推進員（班長）の皆様にも、心より御礼と感謝を申し上げます。

（令和3年1月21日現在）

◇一般会費	……	6,818,000円	6,959世帯（減免世帯含む）
◇賛助会費	……	267,000円	89口（89件）
◇特別会費	……	1,180,000円	118口（111件）

特別会費（1口1万円）

※順不同、敬称略

◆北日本工業(株)（仙台市）5口	◆丸か建設(株)（並 柳）3口	◆匿名 2口	◆(株)エコサーブ（並 柳）
◆大崎電装(株)（並 柳）	◆菅野眼科医院（並 柳）	◆昭和培土(株)（並 柳）	◆伊藤医院（中新田城内）
◆鈴木内科医院（中新田城内）	◆(宗)妙城寺（中新田城内）	◆(有)菅原商店（南 町）	◆佐々木接骨院（南 町）
◆木戸建設(株)（南 町）	◆(株)ミカミ金物店（南 町）	◆(有)菓子職人（南 町）	◆小笠原商事（南 町）
◆佐澤歯科医院（十日市）	◆(株)山和酒造店（十日市）	◆森新聞店（十日市）	◆くすりの本間（十日市）
◆学校法人慈園学園中新田幼稚園・なかよしこども園（十日市）	◆(株)山和酒造店（十日市）	◆(株)タチバナ薬局（十日市）	◆(株)中文（十日市）
◆(株)秋田屋（十日市）	◆(有)加美ガス流通センター（岡 町）	◆伊藤光建築（岡 町）	◆小金屋酒店（岡 町）
◆(有)宮城厚生協会中新田民生医院（岡 町）	◆鶴秀工務店(株)（岡 町）	◆(株)加美測量設計事務所（岡 町）	◆尾形自動車整備工場（岡 町）
◆(宗)長興寺（岡 町）	◆(宗)瑞雲寺（西 町）	◆(有)中新田自動車（西 町）	◆(有)カーサポート高橋（西 町）
◆七十七銀行中新田支店（西 町）	◆佐々木胃腸科（西 町）	◆(有)ファミリークリニック（西 町）	◆(有)関精肉畜産（西 町）
◆ナカリ(株)（新 丁）	◆加美自工(株)（新 丁）	◆アリーナ加美中新田(有)堀越モータース（新 丁）	
◆(株)早坂精密工業（新 丁）	◆(有)田川電気（田 川）	◆(有)中村印刷（あさひ）	◆いづや（あさひ）
◆(宗)積雲寺（四日市場）	◆(宗)大祥寺（下新田上）	◆米澤屋（下新田下）	◆(有)今野醸造（下新田下）
◆(有)大進産業（羽 場）	◆尾出建設(株)（城 生）	◆(宗)慈恩院（上狼塚）	◆(有)マッシュ・ガーデン（上多田川上）
◆プライフーズ(株)宮城農場（小 瀬）	◆(宗)法昌寺（長清水）	◆柏原建設(株)（西上野目）	◆マルス総和(株)（西上野目）
◆(有)エム・エス工業（西上野目）	◆(株)加美町振興公社（味ヶ袋）	◆(宗)皆伝寺（東上野目）	◆(宗)大宮神社（東上野目）
◆(宗)長昌院（原 町）	◆(株)浅野石油（原 町）	◆(株)やくらひコーポレーション（小野田城内）	◆(有)後藤自動車整備工場（上 区）
◆(株)青砥建設（上 区）	◆小野田建設(株)（上 区）	◆(株)村上工務店（上 区）	◆(有)松倉（上 区）
◆(有)早坂産業（上 区）	◆ささき薬局（中 区）	◆秋元歯科医院（中 区）	◆(有)伊藤写真館（中 区）
◆(株)かさ松（中 区）	◆黒田旅館（中 区）	◆(株)齋藤石材（中 区）	◆(株)佐藤工務店（中 区）
◆(株)原正（中 区）	◆(宗)飯豊神社（下 区）	◆(株)佐藤建設（下 区）	◆(有)佐々木建設看板事業部（下 区）
◆おのだクリニック（下 区）	◆(宗)龍川寺（下 区）	◆(有)ナルセ建設（下野目）	◆加美電子工業(株)（下野目）
◆おがわ歯科（下野目）	◆旭興業(株)（下野目）	◆旭重車輛(株)（下野目）	◆(株)大崎共同生コン西工場（下野目）
◆(有)イノマタ精機（下野目）	◆玉川電器(株)宮城工場（月 崎）	◆(有)佐々木総販（北 区）	◆(有)藤自動車（北 区）
◆(有)両国電気（北 区）	◆鈴木診療所（上小路二）	◆みちのく歯科診療所（上小路二）	◆宮城NOK(株)（下小路二）
◆(宗)洞雲寺（東 町）	◆(有)石垣モータース（東 町）	◆門真モータース（東 町）	◆(株)佐々直建設（東 町）
◆(有)山城商事（中 町）	◆(有)竹中石油店（上 町）	◆(宗)西光寺（西川北）	◆(宗)龍泉院（小 泉）
◆(宗)香林寺（根 岸）	◆トラスト・メカ(株)（孫 沢）	◆アスカカンパニー(株)東北工場（孫 沢）	◆(宗)城泉院（米 泉）
◆加美よつば農業協同組合（色麻町）			

賛助会費（1口3千円）

◆(有)中勇分店（並 柳）	◆はなや（南 町）	◆(株)中勇酒造店（南 町）	◆(有)浅野燃料店（十日市）
◆金村屋（十日市）	◆(株)まるしん（十日市）	◆(有)森スポーツ（十日市）	◆米木クリーニング（十日市）
◆(株)伊藤建材店（岡 町）	◆木村生花店（岡 町）	◆(株)染萬（西 町）	◆(株)平成商事 肉のナリサワ（西 町）
◆三浦魚店（田 川）	◆衣料のたかたま（上 区）	◆(有)早秀縫製（北 区）	◆土田 靖（中 町）
◆(有)工藤商店（中 町）	◆(株)龍山製作所（孫 沢）	◆鈴木 俊郎（社協役員）	◆今野 攻（社協役員）
◆板垣 文一（社協役員）	◆佐々木正敏（社協役員）	◆藤井 健一（社協役員）	◆遠藤 祐子（社協役員）
◆山崎 恵子（社協役員）	◆荒木 徹（社協役員）	◆今野 武敏（社協役員）	◆佐々木盛雄（社協役員）
◆青木 圭（社協役員）	◆大崎 吉男（社協役員）	◆府田 政之（社協役員）	◆猪股 雄一（社協役員）
◆府田 周一（社協役員）	◆猪股 啓一（社協役員）	◆阿部眞知子（社協役員）	◆澁谷恵美子（社協役員）
◆早坂 繁（社協役員）	◆早坂 ハナ（社協役員）	◆青木 勇（社協役員）	◆伊藤 洋子（社協役員）
◆檜野貴美子（社協役員）	◆斎藤せい子（社協役員）	◆菅野 俊子（社協役員）	◆柳川ひろみ（社協役員）
◆穴戸 顕（社協役員）	◆大場 幸（社協役員）	◆黒田 弘子（社協役員）	◆社会福祉協議会職員 42名

令和2年度加美町共同募金実績報告

◆ 赤い羽根共同募金 ◆ (運動期間：10月1日～12月31日)

今年度も各行政区、学校、職場等により、多くの皆様からご協力をいただきました。お寄せいただいた募金は宮城県共同募金会を通じて、次年度の福祉事業の財源として県内の福祉施設（保育園、障害者施設等）の整備や福祉団体活動の支援、町内の地域福祉活動に配分され活用されます。あたたかいご協力ありがとうございました。

戸別募金	5,410,900円	学校募金	30,417円
中新田	3,087,300円	広原小学校	6,171円
小野田	1,272,800円	鳴瀬小学校	4,611円
宮崎	1,050,800円	東小野田小学校	4,000円
職域募金	14,908円	宮崎小学校	7,124円
※町内事業所の職員からの募金です。		賀美石小学校	1,837円
募金箱、他	19,990円	宮崎中学校	6,674円
令和2年度募金額合計			
5,476,215円			

◆ 歳末たすけあい募金 ◆ (運動期間：12月1日～12月31日)

お寄せいただいた募金は、一人暮らし高齢者の方を対象に昨年末に実施した『歳末ふれあいあったか弁当配布事業』に全額配分させていただきました。また、ご寄付いただきました皆様をはじめ、事業にご協力いただきました加美町民生委員児童委員協議会、加美町ボランティア友の会の皆様にも感謝申し上げます。誠にありがとうございました。

(順不同)

ご芳名	募金額
曹洞宗宮城県第八教区青年会様	10,000円
加美町保健福祉課福祉係様	1,465円
匿名様	2,872円
匿名様	20,000円
中新田地区婦人会様	63,118円
鹿島神社 名誉宮司 千葉文雄様、 宮司 千葉國彦様	10,000円
鹿島神社敬神婦人会様	10,000円



令和2年度合計
117,455円

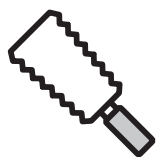
◆ テント配分事業 ◆

町内会で取り組む安心・安全なまちづくり事業の支援として、配分調査委員会による審査により、今年度は下記の行政区へテントを助成（現物支給）しました。大規模災害に備えて、また、地域の行事等に幅広く使用される予定です。

● 令和2年度の助成先：菜切谷行政区、北鹿原行政区、西川北行政区

かみまちボランティアセンター通信 vol.31

加美町ボランティアセンター
電話：0229-63-2547
FAX：0229-63-2898
mail：kamisyakyo@vega.ocn.ne.jp



腕と心で、修復作業！！ 中新田建築業組合小破修繕ボランティア



中新田建築業組合（佐藤宮男組合長）に所属する大工さんによる「小破修繕ボランティア」が、10月31日に行われました。これは中新田地区の高齢者世帯等を対象に、自宅の簡易な修繕を行う大工ボランティアで、毎年この時期に行われています。

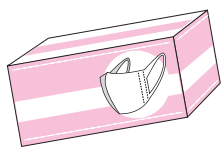
今年は8件の申し込みがあり、熟練の技を持つ5人の大工さんに対応していただきました。サッシの戸車交換や棚の調整などを、丁寧かつスピーディーな作業で修繕していく様子を見ながら、家人からは「えらぐ手際いいねやあ」の声。やっぱりプロは違います！



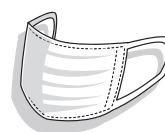
▲今回ご協力いただいた5名の大工さん



▲大工さんたちに任せればあつという間！



何はなくともマスク！？ ～一人暮らし高齢者訪問事業～

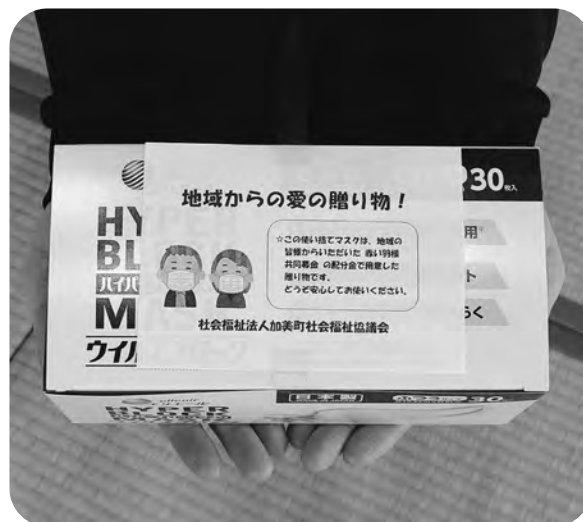


新型コロナウイルス感染症の影響で、世の中全体の活動が縮小、停滞しています。地域福祉事業も例外ではなく、今年度は、ミニデイサービスや一人暮らし高齢者のつどい等、各種行事が中止に追い込まれています。

そこで社協では、民生委員さんの協力をいただき、昨年10月から12月にかけて、70歳以上の一人暮らし高齢者世帯を訪問させていただきました。

ご機嫌をうかがいながら感染防止用のマスク1箱を贈ると、突然の訪問にもニコリ。

何か困ったことがあったら、社協や民生委員さんへ気軽に連絡してくださいね！



▲「地域からの愛の贈り物です！」

新型コロナウイルスの影響により生活にお困りの皆様へ ～一時的な資金の貸付に関するご案内～

緊急小口資金（特例貸付）

【対 象 者】新型コロナウイルスの影響を受け休業等により収入の減少があり、緊急かつ一時的な生計維持のための貸付を必要とする世帯。

【貸付上限額】 20万円以内

【据置期間】 1年以内

【償還期限】 2年以内

【貸付利子・保証人】 無利子・不要

総合支援資金（特例貸付）

【対 象 者】緊急小口資金を利用しても尚収入の減少が続き、生活維持が困難な世帯。
※先に緊急小口資金（特例貸付）を利用していることが条件となります。

【貸付上限額】 月20万円以内×3か月間

（1人世帯の場合は月15万円以内×3か月間）

【据置期間】 1年以内

【償還期限】 10年以内

【貸付利子・保証人】 無利子・不要

※緊急小口資金及び総合支援資金の特例貸付の受付期間が3月31日まで延長されました。

※上記の情報は本会ホームページにも詳細を掲載していますのでご覧ください。

弁護士による法律相談日

離婚、財産相続、交通事故、クレジット契約等の法律上のトラブルについて、ご相談に応じます。もちろん秘密は厳守いたします。相談料は無料です。この機会にぜひお申込みください。

★日 時：3月10日(水)、午後1時～5時
(相談時間は1件につき30分)

★場 所：加美町中新田福祉センター

★申込方法：各地区社協事務局に直接お越しの上、必要事項並びに相談内容を相談シートにご記入ください。

★受付期間：2月1日(月)～2月26日(金)

※相談は完全予約制です。必ず事前に申込ください。なお、相談内容によっては他機関等の紹介で対処する場合がありますので、ご了承ください。

社協スタッフ募集

【中新田デイサービスセンター】

【職 種】看護師（准看護師）1名

【勤務日・時間】月～土曜日（8:30～17:15）

※勤務シフト制による週休2日

【賃 金】正看護師 月給230,000円

准看護師 月給215,100円

通勤手当、賞与

【福利厚生】社会保険・雇用保険加入

【資 格】満65歳未満、要普通運転免許

看護師又は准看護師

※時間数等はこちらにご相談に応じます。

お気軽にお問合せください♪

加美町社協本部（中新田福祉センター内）

加美町字町裏320番地 TEL 63-2547

温かい善意ありがとうございます

（令和2年10月17日～令和2年12月31日）

物 品 寄 付

★伊藤とも子 様……………シルバーカー
⇒中新田デイサービスセンターへ

★匿 名 様……………下着、手洗いソープ
⇒宮崎デイサービスセンターへ

寄 付 金

★匿 名 様……………71,000円

★J A 加美よつば葬祭センター 様
(12/7 お人形感謝祭寄付金)……………94,080円

★匿 名 様……………100,000円

★フジワラデンタルオフィス 様……………50,000円

クローバーハウスへ指定寄付

★匿 名 様……………30,000円

★やってみっか奔舎 様……………10,000円

★匿 名 様……………30,000円

★匿 名 様……………20,000円

★匿 名 様……………10,000円

生活相談所開設

日常生活で心配ごと、困りごとはありませんか？お気軽にご相談ください。

★時間：午前10時～正午

★場所：中新田公民館1階・第一相談室

開設日	相 談 員		
2月18日	今野 攻	村山 亮子	
3月18日	澤口 信	工藤わか子	

※予約の必要はありません。相談を希望される方は、開設日に直接会場へお越しください。