



おばあちゃん いつまでも 元気でいてね

とのやま はる

あらい そうた

りん

えいた

すずき さかえ

るか

【写真左から】 殿山 花瑠ちゃん(5)、新井 蒼大くん(4)、新井 凛音ちゃん(6) 新井 瑛大くん(3)、鈴木 栄さん(85)、殿山 瑠楓ちゃん(2) 【田辺地区】



TANABESHI.SYAKHO

ホツと講座 # 春の寄せ植え

◆活動場所 よりみちサロンいおり
(稲成町パビリオンシティ内) 他
◆問合せ 田辺市社協地域福祉課
(電話0739・24・8329)

地域や福祉を知る場として毎月第3月曜日に開催しています。
今回はNPO 花つぼみさんを講師に、花の寄せ植えを行いました。花の種類や育て方のレクチャーを受け、NPO 花つぼみさんの活動のお話もしていただきました。
毎月色々なことを学んだり体験できるこの講座はとても人気で多数お申込みをいただいております。関心のある方は左記にお問い合わせください。

地域「集いの場」紹介
参画は縁になる
さんかく



いきいきシニアリーダーカレッジ田辺校 受講者募集

【期 間】 令和3年5月～令和4年2月(全10回)

【受講料】 1,000円(10回分)

【時 間】 午後1時30分より2時間程度

【申込期日】 令和3年3月31日(水)

【対象者】 おおむね60歳以上で地域活動に関心のある方

【申込・問合せ】田辺市社会福祉協議会地域福祉課

電話0739-24-8329 FAX0739-26-2928



※詳細は「入学案内(要項)」をご確認ください。

田辺市社協各地区事務所、田辺市やすらぎ対策課高齢福祉係と各行政局住民福祉課で配布しています。
定員超過の場合は、新規申込者優先のうえ、抽選により入学者を決定します。

学科名「シニアの住みよいまちづくり学科」

会場 ①ささえあいコースA(毎月1回木曜日)

②ささえあいコースB(毎月1回火曜日)

場所 情報交流センターBig・U

場所 田辺市民総合センター

定員 30名

定員 30名



不審な電話・メール等にご注意ください

◆特例貸付の手続のために、社会福祉協議会や厚生労働省などがATMの操作をお願いすることや、手数料の振り込みを求めることなどは絶対にありません。

◆特例貸付の手続のために、LINEやSNSの友だち登録などをお願いすることは絶対にありません。

◆ATMを自分で操作して、他人からお金を振り込んでもらうことは絶対にできません。

不審な事柄があった場合は社協または警察署(警察相談専用電話(#9110))にご連絡ください。

生活福祉資金(特例貸付)のご案内

◇生活福祉資金(特例貸付)決定状況
(令和2年3月25日～令和3年3月12日)

貸付件数 1,391件

金額 679,420,000円

和歌山県 : 13,495件 6,553,055,500円

緊急小口資金等の申請受付期間が延長されます

◆受付期間 令和3年6月末日まで

◆資金種別
・緊急小口資金
・総合支援資金(初回貸付・再貸付)

【お問合せ】

田辺市社協 地域福祉課 電話0739-24-8329番
田辺市生活相談センター 電話0739-33-7641番

地域での福祉活動を応援しています!

地域福祉活動 推進助成事業報告

令和2年度の地域福祉活動推進助成金は、次の15団体に交付されました。

今年度も引き続き、社協会費を財源とした地域福祉活動に対する助成事業を行っています。

制度のご案内は、4ページをご覧ください。

【令和2年度助成金交付先一覧】

下屋敷生き生きサロン
新万福祉委員会
立戸いきいきサロン
ふれ合いサロン「ほて」
ふれあい体操クラブ
会津町鶴亀会
長野いきいきサロン
神田ふれあいサロン

フリースペースあずまや
朝日ヶ丘福祉サロン
内ノ井すみれ会
下芝さゆり会
松風友の会
高原すみれ会
中屋敷サロン

みんなのでばん

子どもボランティア推進事業は、赤い羽根
共同募金配分金を活用しています。

私たちのクリーン作戦

田辺東部小学校(田辺)

本校では、NPO『花つぼみ』の方々の協力を得て、毎年3年生が花壇やプランターに季節の花を植えています。今年は、チューリップをいろいろ教えていただきながら心を込めて植えました。花が美しく咲く春の日が来るのが楽しみです。



花植えの様子

福祉学習

中辺路小学校(中辺路)

3年生は、末本さんに来ていただいたて、聴覚障害のことを教えていただきました。手話通訳の森さんもいっしょでした。耳が聞こえなくても、手話でお話ができることがよく分かりました。指文字を覚えていただいて、自分の名前やあいさつができるようになったので、うれしかったです。(児童感想文より)



福祉学習の様子

伝統の技法を体験

〜真心の大切さにふれる〜

近野小学校(中辺路)

松本濱次様の工房にて、実際に桶をつくる工程を見学しました。木を削って板と板をていねいにすきまなく組み合わせる『正直』という伝統的な技法は、水のもれない代々受け継ぐことのできる桶をつくり、桶を使う人に喜んでもらうためというお話もいただきました。桶を使う人のためには緻密な工程で仕上げる名匠の真心にもふれ、心打たれました。



桶つくりの様子

寄付者紹介

令和3年2月1日から末日までに、当会に金品をご寄付頂いた方
を、お礼をこめてご紹介させていただきます。(順不同・敬称略)

田辺地区金品寄付者

【善意銀行】

株式会社紅梅園(新庄町)

田辺モロロジー事務所(東山)

龍神地区金品寄付者

【満中陰志にかえて】

寒川 望(宮代)

小滝 大海(柳瀬)

中辺路地区金品寄付者

【見舞い返しにかえて】

川瀬 和代(大内川)

【満中陰志にかえて】

西 雅義(川合)

皆さまから寄せられましたご寄付は、各地区で有効に使わせていただきます。

ありがとうございました。

【お詫びと訂正】

先月号のみんなのでばんの記事で、咲楽小学校(龍神)と上山路小学校(龍神)の活動の写真が入替わり掲載となっておりました。お詫びして訂正いたします。

求人情報

FIND JOB

介護職員 特別養護老人ホーム

- ▼仕事内容…介護業務
- ▼所在地…田辺市
- ▼資格…不問
- ▼形態…常勤・1人

ホームヘルパー 訪問介護事業所

- ▼仕事内容…身体介護・生活援助
- ▼所在地…田辺市
- ▼資格…初任者研修(必)
- ▼形態…パート・2人

保育士 保育所

- ▼仕事内容…保育業務
- ▼所在地…田辺市
- ▼資格…保育士(必)
- ▼形態…パート・1人

お問い合わせは、紀南福祉人材バンク
電話0739-26-4918番

もしもの事故に備えて

ボランティア活動保険

★対象となる活動
自発的な意思による
無償のボランティア活動

★保険料
350円から

★補償期間 (年度途中からでも加入できます)
2021年4月1日
～2022年3月31日

★申し込み・お問い合わせは
田辺市社協 電話0739-24-8329番

重度障害者福祉タクシー券

～申請と交付について～

●対象 現在、身体障害者手帳1級・療育手帳A・精神障害者保健福祉手帳1級をお持ちの田辺市在住の方で、自動車税の減免を受けられていない方。

●申請 田辺市やすらぎ対策課が各行政局で証明を受け、田辺市社会福祉協議会に申請して下さい。

●利用 1回の乗車ごと上限500円を助成(20枚綴り)。本人が乗車する場合のみ使用できます。

助成金制度のご案内

～地域福祉活動推進助成事業～

【活動内容】

誰もが安心して暮らせるまちづくりのための地域福祉活動

- ☆ふれあいサロン
- ☆見守り・声かけ
- ☆子育て支援
- ☆防災マップづくり など

【助成金(限度額)】

30,000円以内

【助成対象】

田辺市の住民によるボランティア活動
(非営利で法人格を持たない市民活動団体)

★申請は、1団体(1事業)につき1件とします

★助成を受けて行う活動について本紙等で紹介します。

【お問い合わせ】

田辺市社協地域福祉課
電話0739-24-8329番

又は最寄の地区事務所まで



おもちゃびょういん



壊れたおもちゃ、動かなくなったおもちゃを修理する「おもちゃ病院」のドクターを探しています。

とにかくおもちゃが好きな方、子どもの笑顔が見たい方など、性別や年齢は問いません。特別な技術や経験がなくても大丈夫です。まずは、一緒におもちゃのことを知しましょう!!

こわれたおもちゃの修理ボランティア

おもちゃドクターになりませんか

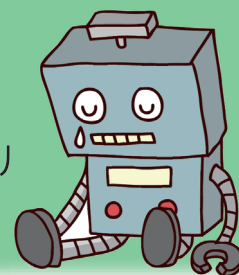
～おもちゃ病院開院日～

日時：毎月第3土曜日

10:00～12:00

場所：よりみちサロンいおり

主催：たなべおもちゃ病院



いおりでは、毎月第1水曜日に認知症の方やその家族・支援者などの集い「まめひこカフェ」、第2土曜日に一緒に学べて楽しめる「ホット講座」、第3土曜日に小学生低学年を対象にした「あそびのきょうしつ」を開催しています。お気軽にご参加ください。

よりみちサロンいおり

開設時間 10:00～18:00 火曜定休
場所 オークワパビリオンシティ敷地内
電話番号 0739-33-7582

