



くすもとまさお

にな

さな

みえこ

【写真左から】 楠本 正夫さん (95)、楠本 仁菜ちゃん (6)、楠本 紗菜ちゃん (4)、楠本 ミエ子さん (90) 【田辺地区】

canelé



Nakamaru Works



Instagram nakamaru works  
@nakamaru\_marche

## あすか作業所の焼き菓子 カヌレ



ええなあ、これ！

～お買い物で社会貢献～

期間限定ショップのオープンを機に新しく製造販売をはじめた「カヌレ」表面はカリッと中はしっとりとしたフランス発祥の焼き菓子です。小さくてコロンとしたビジュアルも可愛く、販売と同時に人気商品となっています。現在は期間限定ショップ「ナカマルマルシェイクマ」で販売中。早めになくなる事もあるので興味のある方は是非お試しください。

◆カヌレ・ド・ボルドー 1個150円  
◆9個入りギフトボックス1500円  
※予約必要

◆販売場所 ナカマルマルシェイクマ  
(上富田町生馬523-3彦五郎公園)

3月2日・9日・16日・23日各火曜日  
10時30分～17時オープン

※3月23日(火)までの期間限定ショップです  
◆問合せ あすか作業所

(電話0739・83・2227)



# 求人情報

FIND JOB

## 支援員 障害者支援施設

- ▼仕事内容…(障がい者)生活支援  
作業支援、送迎
- ▼所在地…田辺市
- ▼年齢…不問
- ▼資格…不問
- ▼形態…正職員・1人

## サービス提供責任者 訪問介護

- ▼仕事内容…訪問計画書作成  
ヘルパー業務管理等
- ▼所在地…田辺市
- ▼年齢…不問
- ▼資格…介護福祉士(必)
- ▼形態…常勤・1人

## 保育士 保育所

- ▼仕事内容…保育業務
- ▼所在地…田辺市
- ▼年齢…不問
- ▼資格…保育士
- ▼形態…常勤・1人

お問い合わせは、紀南福祉人材バンク  
電話0739-26-4918番

もしもの事故に備えて

## ボランティア活動保険

- ★対象となる活動  
自発的な意思による  
無償のボランティア活動
- ★保険料  
350円から
- ★補償期間 (年度途中からでも加入できます)  
2021年4月1日  
～2022年3月31日
- ★申し込み・お問合せは  
田辺市社協 電話0739-24-8329番

## 介護・育児用品のリサイクル

譲りたい	譲ってほしい
バスチェア ベビーウォーカー ベビーベッド 赤ちゃん用おもちゃ	介護用ベッド 電動4輪車 車イス

(R03.2.16現在)

田辺市社協ではご家庭で不用にな  
った介護・育児用品を必要な方にお  
譲りする「リサイクル運動」を進めて  
います。

お問合せ 電話0739-24-8329番

## 令和3年春季全国火災予防運動

令和3年3月1日(月)から3月7日(日)までの一週間、全国  
一斉に「春季全国火災予防運動」が実施されます。火の  
元には十分注意しましょう。

※住宅用火災警報器の設置はお済みですか？既に設置済みの方は、  
定期的な作動点検を行いましょう。また、古くなると火災を感知し  
なくなることがあるため、10年を目安に交換をお勧めします。

全国統一防火標語

### 「その火事を 防ぐあなたに 金メダル」

【お問い合わせ】田辺市消防本部 予防課 (電話0739-26-9954)

## いきいきシニアリーダーカレッジ田辺校 受講者募集

【期 間】 令和3年5月～令和4年2月(全10回)

【受講料】 1,000円(10回分)

【時 間】 午後1時30分より2時間程度

【申込期日】 令和3年4月13日(月)

【対象者】 おおむね60歳以上で地域活動に関心のある方

【申込・問合せ】田辺市社会福祉協議会地域福祉課

電話0739-24-8329 FAX0739-26-2928

※詳細は「入学案内(要項)」をご確認ください。

田辺市社協各地区事務所、田辺市やすらぎ対策課高齢福祉係と各行政局住民福祉課で配布しています。  
定員超過の場合は、新規申込者優先のうえ、抽選により入学者を決定します。



### 学科名「シニアの住みよいまちづくり学科」

会場 ①ささえあいコースA(毎月1回木曜日)

②ささえあいコースB(毎月1回火曜日)

場所 情報交流センターBig・U

場所 田辺市民総合センター

定員 30名

定員 30名

# みんなのでばん

子どもボランティア推進事業は、赤い羽根  
共同募金配分金を活用しています。

## 福祉体験学習

中芳養中学校(田辺)

中芳養中学校は、1年「福祉のおはなし」「聴覚障がいへの理解」、2年「肢体不自由理解」、3年「知的・発達障がいへの理解」「高齢期への理解」と3年間を通して福祉学習に取り組んでいます。お話を聞いたり体験を通して自分たちにできることについて考えるよい機会をいただいています。



ポッチャの様子

## 地域の方と花植え

咲楽小学校(龍神)

学校開放月間となる11月には地域の方々と一緒に、花の苗の植え替え作業を行いました。プランターに土を入れたり、運んだり、植え方についてご指導いただいたりしながら活動しました。学校に来ると「元気になるよ。」とおっしゃって下さる方もおられ恒例行事となっています。



発表の様子

## 花づくり

上山路小学校(龍神)

本校では例年、地域交流として春と秋の2回、地域のゲステイチャーさんに指導していただきながら花づくりを行っています。指導していただく内容は、種まき、ポットあげ、花壇やプランターへの定植です。今年も、新型コロナウイルス感染症対策に細心の注意を払って行いました。プランターに植えた花は、校区内の3つの郵便局においてもらっています。郵便局にいられたお客さんも喜んでくれているそうです。



福祉学習の様子

## 寄付者紹介

令和3年1月1日から末日までに、当会に金品をご寄付頂いた方  
を、お礼をこめてご紹介させていただきます。(順不同・敬称略)

田辺地区金品寄付者  
〔般寄付〕

株式会社リビング建築工房

(秋津町)

〔善意銀行〕

株式会社紅梅園(新庄町)

田辺モラロジー事務所(東山)

中辺路地区金品寄付者

〔故人の生前中のお礼として〕

柿平 育治(下川上)

大塔地区金品寄付者

〔般寄付〕

山本アキ子(鮎川)

〔故人の生前中のお礼として〕

柿平 育治(下川上)

皆さまから寄せられました  
ご寄付は、各地区で有効に使わ  
せていただきます。

ありがとうございました。

## 寄付による減税について

本会に対するご寄付は、申告により税の優  
遇措置(寄付金控除)を受けることができます。  
従来までの「所得控除」に加え、「税額控除」  
の制度も適用できます。寄付者は、どちらか一方  
の制度を選択できますので、活用ください。

参加費無料

履歴書不要

20  
法人参加

令和2年度 第2回



福祉・介護・保育の



# しごとフェア

オンラインでつながろう!

WEB

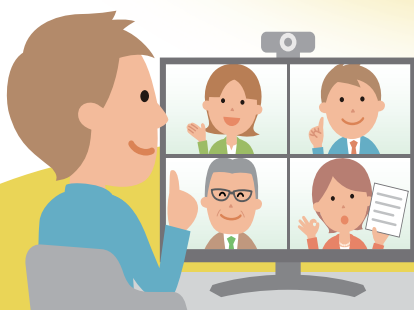
期 間 令和3年 3月1日(月) ~ 3月19日(金)

会 場 お好きな場所からオンラインで閲覧できます。

○参加事業所の求人情報やPR動画を、お好きな場所でお好きな時間に閲覧できます。

○オンラインで個別面談ができます。3月1日以降の期間中に紀南福祉人材バンクにて受付!

対象者 福祉職場への就職希望者、福祉の仕事に関心のある方



特設サイトで  
事業所情報を  
check!



## オンライン個別面談の流れ

- 上記のQRコードにより必要事項を入力の上送信していただくか、下記の申込み先へお申込みください。
- お申込み受付後、個別面談希望事業所と面談日時を調整します。
- 面談当日は、Zoomを活用し、自宅等でビデオ通話により事業所の担当者と面談することができます。  
(自宅等でビデオ通話により面談できない場合は、紀南福祉人材バンクでオンライン面談等も可能です。)

特設サイト  
3月1日  
開設予定



## オンライン面談会場



※本フェアに参加された方は、雇用保険に係るハローワークでの失業認定の求職活動に該当します。

お気軽にお問い合わせください

お問い合わせ 田辺市社会福祉協議会 紀南福祉人材バンク

田辺市高雄1-23-1 FAX:0739-26-2928E-mail: jinzai@tanabeshi-syakyo.jp

☎0739-26-4918

【主催】社会福祉法人田辺市社会福祉協議会 紀南福祉人材バンク 【後援】田辺公共職業安定所、新宮公共職業安定所、厚生労働省

【共催】社会福祉法人和歌山県社会福祉協議会 和歌山県福祉人材センター、和歌山県、社会福祉法人全国社会福祉協議会