



「ばーば、長生きしてね。」

たなか ひさえ

まひろ

みと

田中 ひさ枝さん (94) 田中 真尋ちゃん (3) 田中 心翔ちゃん (1) 【田辺地区】



## ラロカレの天然酵母パン



ええなあ、これ！

～ 可愛い物で社会貢献～

8周年を迎えるパンとパスタのお店から、スタッフさんおすすめの定番パンをご紹介します。(価格は税込)  
○ケフィア食パン (220円)  
トーストするとサクッとした食感が楽しめます。

○塩こうじ食パン (220円)  
塩こうじの風味とモチモチした食感が味わえます。

○小倉バターコッペ (150円)  
塩こうじ食パンの生地を使い、粒あんとバターをサンドしました。

○Raraメロン (110円)  
外はカリッと中はふわっと、素朴なメロンパンです。

★販売場所 ラロカレ (上屋敷、火曜定休日)、コーナン上富田店 (上富田町岩田、販売日：月・木・土)

★お問合せ

ラロカレ 電話 34・2146

※年末年始は12月29日(火)～1月4日(月)休業



## 謹賀新年

旧年中は、本会の活動に深いご理解とご協力を賜り、心から厚くお礼申し上げます。

昨年は新型コロナウイルス感染症による感染拡大の影響が世界中で猛威を振るい、多くの方が不安を抱きつつ、感染予防に努め、暮らしてこられたことと存じます。社協では、日々、感染予防対策を怠ることなく、生活に窮する方々への迅速な支援と、在宅で介護・福祉サービスが必要とする方々への継続的な支援を二つの柱として、取り組んで参りました。更に、ふれあいサロンや介護予防教室の活動、赤い羽根共同募金運動など、地域のつながりを維持することの大切さについて改めて知ることのできた年でありました。

感染症の拡大は、未だ予断を許さない状況が続きますが、各々健康にご留意いただき、共に支え合って福祉のまちづくりを進めて参りたいと思っております。

本年もどうぞよろしくお願い申し上げます。

令和三年一月

田辺市社会福祉協議会

会長 野見 陽一郎

## 寄付者紹介

令和2年10月1日から11月末日までに、当会に金品のご寄付頂いた方を、お礼をこめてご紹介させていただきます。（順不同・敬称略）

### 田辺地区金品寄付者

10月分

【一般寄付】

神商店（新庄町）

炭本 篤（上芳養）

【善意銀行】

株式会社紅梅園（東山）

田辺モラロジィ事務所（東山）

11月分

【故人の生前中のお礼として】

故 岩本 正直（あけぼの）

【一般寄付】

紀州てまり趣味の会（高雄）

和歌山県美容業生活衛生同業組合田辺支部（江川）

【善意銀行】

株式会社紅梅園（東山）

田辺モラロジィ事務所（東山）

### 龍神地区金品寄付者

10月分

【故人の生前中のお礼として】

古久保 俊郎（東）

11月分

【故人の生前中のお礼として】

真砂 佳明（柳瀬）

### 本宮地区金品寄付者

11月分

【故人の生前中のお礼として】

宇恵 正人（請川）

## 税制上の優遇措置

当会への寄付・賛助会費は、税制優遇措置の対象です。

個人の場合、確定申告を行っていただくことにより所得税の一部が還付されます。申告時に「所得控除」「税額控除」のいずれか有利な控除方法を選択することができます。

## 「犬カフェ」～犬と過ごす心穏やかな時間を～

「それいけ！ మరిもとゆかいな仲間たち」の皆さんは福祉施設などを訪問し、ドッグセラピー活動を行っています。犬と過ごすことで気分が穏やかになる、癒しの体験をしてみませんか？

開催日 毎月第3日曜日  
※次回は1月17日（日）  
開催時間 13:30～15:30  
開催場所 よりみちサロンいおり



## よりみちサロンいおり

開設時間 10:00～17:00  
定休日 火曜日  
場 所 オークワパビリオンシティ  
田辺店敷地内  
電話番号 0739-33-7582番



TANABESHI SYAKYO



## ちょっとよりみちしませんかい いおり行事日程等

- まめひこカフェ ※事前申込要  
1/6(水)13:30～15:30  
「ソーラン演舞鑑賞と交流」
- ホッと講座 ※事前申込要  
1/18(月)13:30～15:30  
「防災のことを知ろう（仮）」
- カフェフォレジュ  
毎木・金曜日10:00～12:00  
おすすめのコーヒーを一服♪

## 感染拡大予防ガイドラインを まもっています

来館の際は、マスク着用、手洗いに  
ご協力ください

# みんなのでばん

## 福祉学習で聴覚障がい者理解

上秋津小学校(田辺)

上秋津小学校では、4年生が福祉学習に取り組んでいます。福祉の仕事をしている方、障がいのある方からお話を聞き、手の体験もしました。

### 【児童の感想より】

お話を聞いたり体験をしたりして、毎日いろんなことに苦労されているんだなと感じました。手話を教えてもらったので、手話を覚えて話ができるようになりたいと思いました。



手話学習の様子

子どもボランティア推進事業は、赤い羽根共同募金配分金を活用しています。

## 避難所清掃ボランティア活動

～防災教育・地域貢献活動～

龍神中学校(龍神)

本校では、校区内で避難所指定されている、現在休校・廃校中の大熊・殿原・甲斐ノ川の3小学校の清掃活動を行っています。この活動は今年で4年目となり、龍神村美化協会や地域の方々にも協力してもらっています。災害時に、より快適に利用できることが目標です。



清掃活動の様子

ご提供ください!

## 書き損じハガキ

田辺市社協では、皆さまから寄せられた書き損じはがきを切手等に交換し、様々な地域福祉活動に役立てています。今年もリサイクルポスト(ドラム缶)を設置し、収集活動を行います。皆さまのご協力をお願いします。

## 【リサイクルポスト設置場所と日程】

※このほか、社協各地区事務所窓口でも随時受付しています。

1/22(金)~2/4(木)	2/5(金)~2/18(木)	2/19(金)~3/4(木)
龍泉寺	浄行寺	本正寺
西部センター	南部センター	三栖コミュニティセンター
芳養公民館	ひがしコミュニティセンター	長野連絡所
中芳養連絡所	万呂コミュニティセンター	上秋津連絡所
上芳養連絡所	新庄連絡所	秋津川連絡所

令和2年度下期

# 介護の仕事未経験者向け

介護職場での就労経験がない中高年齢者等が介護職場で就労(介護補助業務)の際に求められる基本的な知識・技術を学ぶ入門的研修を実施するとともに、就労までのマッチングを行います。



## 受講対象者

介護未経験の中高年齢者等で和歌山県内の介護職場で就労を希望する方(介護のお仕事に少しでも興味のある方等)

受講定員 10名程度

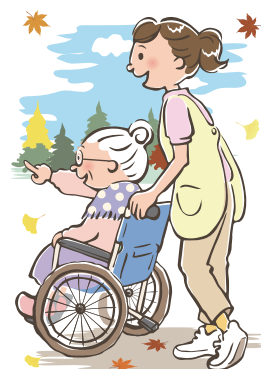
# 介護基礎研修 就職相談会

受講料  
無料



## 介護補助業務の例

- 居室の清掃
- 食事の配膳、片付け
- 衣類の洗濯
- ベッドメイキング



就職相談会のみのも  
参加もできます

## 会場・日程

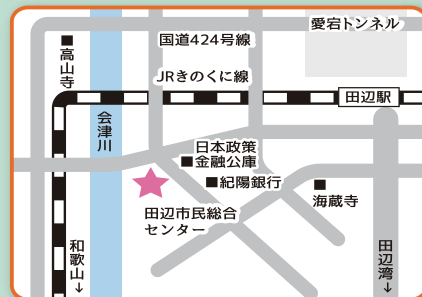
令和3年

1月25日(月)・26日(火)

田辺市民総合センター 4階 交流ホール

田辺市高雄1丁目23番1号

就職相談会：同室



## 受講内容

### 1日目【講義】受付9:15～

- 9:30～11:50 オリエンテーション / 介護の基本①・②
- 12:50～16:20 尊厳の保持と自立支援 / 高齢者の理解 / 認知症の理解

### 2日目【講義・映像学習】受付9:15～

- 9:30～12:10 生活支援技術(移動・食事・更衣の介助)
- 13:10～13:50 生活支援技術(排泄の介助)
- 14:00～15:00 介護現場の理解(映像学習) / 就職相談会と求職票の案内について / オリエンテーション / アンケート記入

15:00～16:30 就職相談会

修了証書の交付：研修の全日程(2日目の就職相談会まで)を修了した方に、修了証書を交付します。※欠席、遅刻、早退のあった場合は、交付されません。

## 受講申込方法

下記までFAXにてお申し込み下さい。締切1月15日(金)

※先着順で定員に達し次第、申込みを締め切ります。

受講申込  
問合せ先

和歌山県介護普及センター 〒646-0012 田辺市神島台6番1号

TEL.0739-22-6589 / 申込先 FAX.0739-22-6569

