



伊方町社会福祉協議会だより

第77号

令和2年11月1日

ぬくもり

編集 社会福祉法人 伊方町社会福祉協議会

発行 〒796-0301 愛媛県西宇和郡伊方町湊浦1995番地1

TEL (0894) 38-2360 FAX (0894) 38-2363

伊方町社会福祉協議会 ホームページ のご紹介!

これまでも社協だより「ぬくもり」で社協の活動をお伝えしてきましたが、さらに社協の事業や取り組みを皆さまの身近なものにしていくためホームページで情報を発信しています。今後も内容を充実させ、皆さまに見やすく使いやすいホームページを作成していきますので、是非ご利用ください。

伊方町社会福祉協議会

検索



伊方町社会福祉協議会

伊方町社会福祉協議会について 事務所の地図 問い合わせ先(E-mail) サイトマップ(目次)

「やさしさ」を
抱きしめよう



HOME > 事業内容

- お知らせ
- イベント
- 事業内容
- 定款・役員報酬規程
- 社協会員
- 役員等名簿
- 事業報告・事業計画
- 収支決算・収支予算
- 現況報告
- 社協だより「ぬくもり」
- ボランティア
- 伊方町まごころ銀行
- 伊方町シルバー人材センター

事業内容

- 在宅福祉
- 募金活動
- 町からの委託事業
- ふれあいサロン事業
- 各種福祉団体の事務局業務
- 福祉サービス利用援助事業
- 障害者自立支援事業
- 介護保険事業

在宅福祉

本会が行う在宅福祉活動です。

○給食サービス事業

民生児童委員、調理ボランティアの協力を得て、町内の独り暮らしの高齢者及び在宅の要介護高齢者等に対しバランスのとれたお弁当を無料で提供しています。

○在宅要介護高齢者等紙おむつ等支給事業

在宅の要介護高齢者等に対して、衛生的で快適な日常生活をおくれるように、また、介護にあたる家族の身体的、経済的負担の軽減を図るために一定額分の紙おむつ等の配付をしています。

最新の記事

- 配食サービスを利用していませんか?
- デイサービス看護師・ホームヘルパー募集中!!
- 第15回伊方町社会福祉大会の開催中止について
- 新型コロナウイルス感染症の影響を踏まえた緊急小口資金等の特例貸付について
- 令和2年度法律相談について(※予約制)



この広報誌は、皆様にご協力いただきました

「赤い羽根共同募金」

の配分金により発行されています。

令和2年度 伊方町社会福祉協議会 会費のお礼と報告

令和2年度もたくさんの方のみなさまにご協力を賜り、厚くお礼申し上げます。また、区長さまをはじめ、会員募集にあたりご協力いただきました関係者のみなさまに、心から厚くお礼申し上げます。今後とも引き続き、私ども社協の活動に何とぞご賛同いただき、格別のご協力をいただきますよう、よろしくお願い申し上げます。

令和2年度実績

会費総額

2,002,500円

伊方地区 1,094,000円

瀬戸地区 341,500円

三崎地区 567,000円

令和2年 7月豪雨災害

義援金ご協力のお礼

伊方町社会福祉協議会では、被災地の早期復興を願うとともに、被災された方々を支援するため、社協や役場等の窓口で義援金をお願い致しましたところ、皆様のご理解により貴重なご支援を賜りました。

この義援金は、日本赤十字社及び共同募金会を通じ、全額被災地に送金いたしました。募金をお寄せいただきました皆様のご厚志に心から厚くお礼申し上げます。

義援金総額

35,161円

三崎高校生徒さんから 「暑中お見舞いはがき」 をいただきました！

三崎デイサービスセンター利用者75名に、三崎高校の生徒さんが手作りした「暑中お見舞いはがき」をいただきました。受け取った利用者さんは大変喜ばれていました。

三崎高校生徒の皆さん、先生方に心から感謝いたします。



ふれあい・いきいきサロンだより

よつばサロン (三崎地区)

- 代表お世話人 大石真理子さん
- 開催場所 三崎保健福祉センター

サロンでは、独り暮らしであったり、家族がいても昼間ひとりきりで、閉じこもりがちに暮らしている高齢者などが、ゲーム、手芸などをして仲間の輪を広げ、健康作り及び介護予防の場になることを目指して活動しています。

10月より三崎地区に「よつばサロン」が開設しました。



あなたの地域にもサロン
をつくってみませんか？

伊方町社会福祉協議会では、地域住民が住みなれた場所で生き生きと元気に暮らせることを目指しています！サロンに関するご相談は、伊方町社会福祉協議会本所（☎ 38-2360 宝栄・宇都宮）へご連絡ください。

三崎赤十字奉仕団 炊き出し訓練

令和2年10月13日（火）、三崎赤十字奉仕団が日本赤十字社愛媛県支部と協力して「炊き出し訓練」を行いました。奉仕団員・日赤県支部職員・社協職員の計27名が参加し、災害時の炊き出し訓練を行う事で、いざという時の「食」への支援が行える体制構築の大切さを学ぶことができました。



シルバー伊方からのお知らせ

**シルバー伊方では皆様からの
お仕事を募集しています！**

私たちは、こんな仕事をしています！

家事

- ・掃除
- ・洗濯
- ・食事づくり



大工

- ・塗装
- ・小物づくり
- ・家屋などの修理



清掃

- ・草刈り
- ・植木の剪定
- ・お墓掃除



介護

- ・介護補助
- ・食事補助



シルバー人材センターの 仕事の特徴

- ・気軽に電話で申し込みができます。
- ・雇用や人材派遣とは違い、請負、委任によってセンターが仕事をお引き受けし、責任をもって遂行いたします。
- ・収益を目的としないので、一般的に割安です。
- ・公共性を基本とした団体なので安心です。

お気軽に
ご相談ください



シルバー人材センター 「シルバー伊方」

伊方地域 ☎38-2360
瀬戸地域 ☎57-2180
三崎地域 ☎54-2222

会員を募集しています！

シルバー人材センターとは、原則として60歳以上の方で、「働く機会を得たい」、「社会に役立つ仕事をしたい」という、健康で働く意欲のある高齢者を会員とし、企業や一般家庭、町等の公共団体から、臨時的かつ短期的な就業またはその他の軽易な業務に係る就業の機会を確保し、会員の希望に応じた仕事を提供することを目的とした公共的な団体です。

募集会員

健康で働く意欲のある、原則として60歳以上の方であれば、どなたでも会員になることができます。

入会手続

入会希望の方は、右記に問い合わせ下さい。

伊方町社会福祉協議会
本所 38-2360
瀬戸支所 57-2180
三崎支所 54-2222

仕事の様子



草刈り作業の様子
(伊方地区)

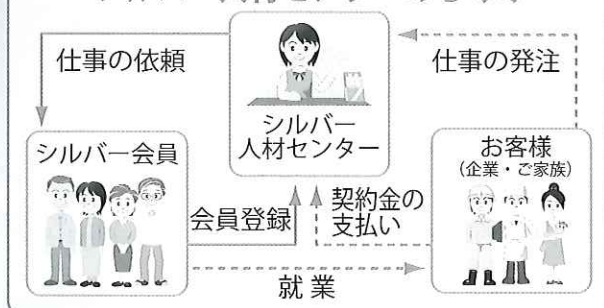


風の丘パーク清掃の様子
(瀬戸地区)



お墓掃除の様子
(三崎地区)

シルバー人材センターのしくみ



伊方町社会福祉協議会職員の募集について

【雇用形態：正職員】

職 種：生活支援コーディネーター・地域福祉業務

募 集：若干名

勤務箇所：伊方町社会福祉協議会（本所）

応募資格：社会福祉士又は、介護支援専門員の資格を有している者。
普通自動車免許（AT限定可）

【試験の内容・日時】

書類審査・作文・面接試験（日時は応募者に別途連絡）

【応募要領】

応募者は、当協議会に指定の申込書、履歴書を提出してください。

【受付期間】

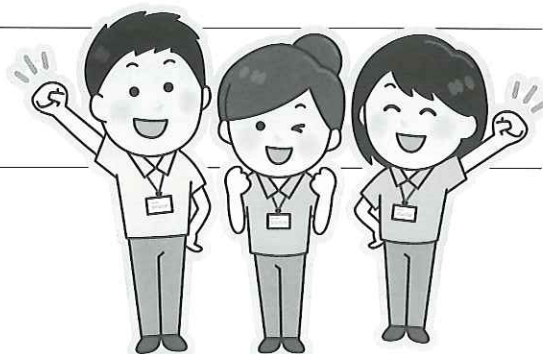
随時受付致します。

【提出・問合先】

伊方町社会福祉協議会 本所（水沼）

〒796-0301 西宇和郡伊方町湊浦 1995 番地 1

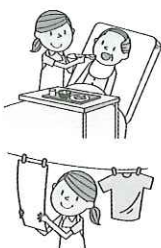
TEL 38-2360



各種サービスを 利用してみませんか？

訪問介護

ホームヘルパーがご自宅を訪問して必要なサービスを行います。食事や排泄などの介助を行う「身体介護」、調理や掃除などを行う「生活援助」、自立した日常生活を送れるよう支援します。



伊方町社会福祉協議会各事業所では利用される方、それぞれの要望に合わせた柔軟なサービスを提供しています。

安心できる場所・時間を提供し、生活や介護のお手伝いをします。

デイサービスセンター

在宅で暮らす高齢者にデイサービスセンターに来ていただき、食事・入浴・レクリエーション・機能訓練などのサービスを提供します。同時に介護される家族の精神的・身体的介護負担の軽減も目的としています。

詳細につきましては、下記へお気軽にお問い合わせ下さい！！

伊方町社会福祉協議会 伊方本所 ☎ 38-2360 瀬戸支所 ☎ 57-2180 三崎支所 ☎ 54-2222

社協のコロナウイルス感染症への対応について

安心・安全なサービスを提供するためにできる限りの注意・配慮を行っています。

- 職員は日々の体調管理はもちろん、自宅で検温し出勤後報告。マスク使用・手指消毒を徹底します。
- サービス利用の際は、利用者に自宅で検温・体調をお伺いします。
- 利用者のサービス利用前・利用中の体調不良時には関係機関に連絡し迅速に対応します。



相談
無料

くらしの 相談支援室

窓口時間 月曜日から金曜日
(祝日、年末年始(12/29 から 1/3)を除く)
午前8時30分～午後5時30分

相談場所 伊方町社会福祉協議会内
「くらしの相談支援室」

連絡先 (0894)38-2360 担当：阿部・脇田

社協職員を装った不審電話や訪問に注意！！

最近、全国各地で社会福祉協議会の職員と偽って個人情報取得しようとする不審電話が続発しています。また、愛媛県内においても社協職員を装った不審者が一人暮らし高齢者宅に訪問し、福祉活動のための資金提供を依頼するという事案が発生しました。

社協から電話して、家族構成や預貯金額を確認したり、訪問して資金提供のお願いをすることはありません。少しでも怪しいと感じた場合は、伊方町社会福祉協議会 (☎ 38-2360) までお問い合わせください。



相談料
無料

心配ごと相談

伊方町社会福祉協議会では、民生委員と弁護士による心配ごと相談所を開設しております。心配なことがある…悩みをかかえている…といった方は、是非相談してみてください。

民生委員相談

相談時間

午後1時～午後4時

(三崎地区については、午前9時00分～11時30分)

地区名	開設場所	11月	12月	1月
伊方	伊方町民会館	5日	3日	7日
町見	町見公民館		17日	
三崎	三崎保健福祉センター	20日	18日	15日

※瀬戸地区については、社協瀬戸支所の事務所、民生委員の自宅で実施しています。

※会場等の都合により日程が変更になる場合があります。

弁護士相談

相談時間

午後2時～午後5時

【予約制】

地区名	開設場所	11月	12月	1月
伊方	町見公民館		18日	
瀬戸	瀬戸町民センター	20日		
三崎	三崎保健福祉センター			15日

※【予約制】となっておりますので、ご相談を希望される方は、相談日の前日までに社会福祉協議会本所(TEL 38-2360)へ予約をお願いします。

※弁護士の都合により日程が変更になる場合があります。

※新型コロナウイルス感染状況により、休止となる場合がありますので事前にお問い合わせ下さい。

社会福祉法人 伊方町社会福祉協議会へのお問い合わせ

●伊方本所

〒796-0301

西宇和郡伊方町湊浦1995番地1

TEL (0894) 38-2360

FAX (0894) 38-2363

●瀬戸支所

〒796-0502

西宇和郡伊方町三机乙1087番地1

TEL (0894) 57-2180

FAX (0894) 57-2181

●三崎支所

〒796-0801

西宇和郡伊方町三崎1700番地16

TEL (0894) 54-2222

FAX (0894) 54-2223