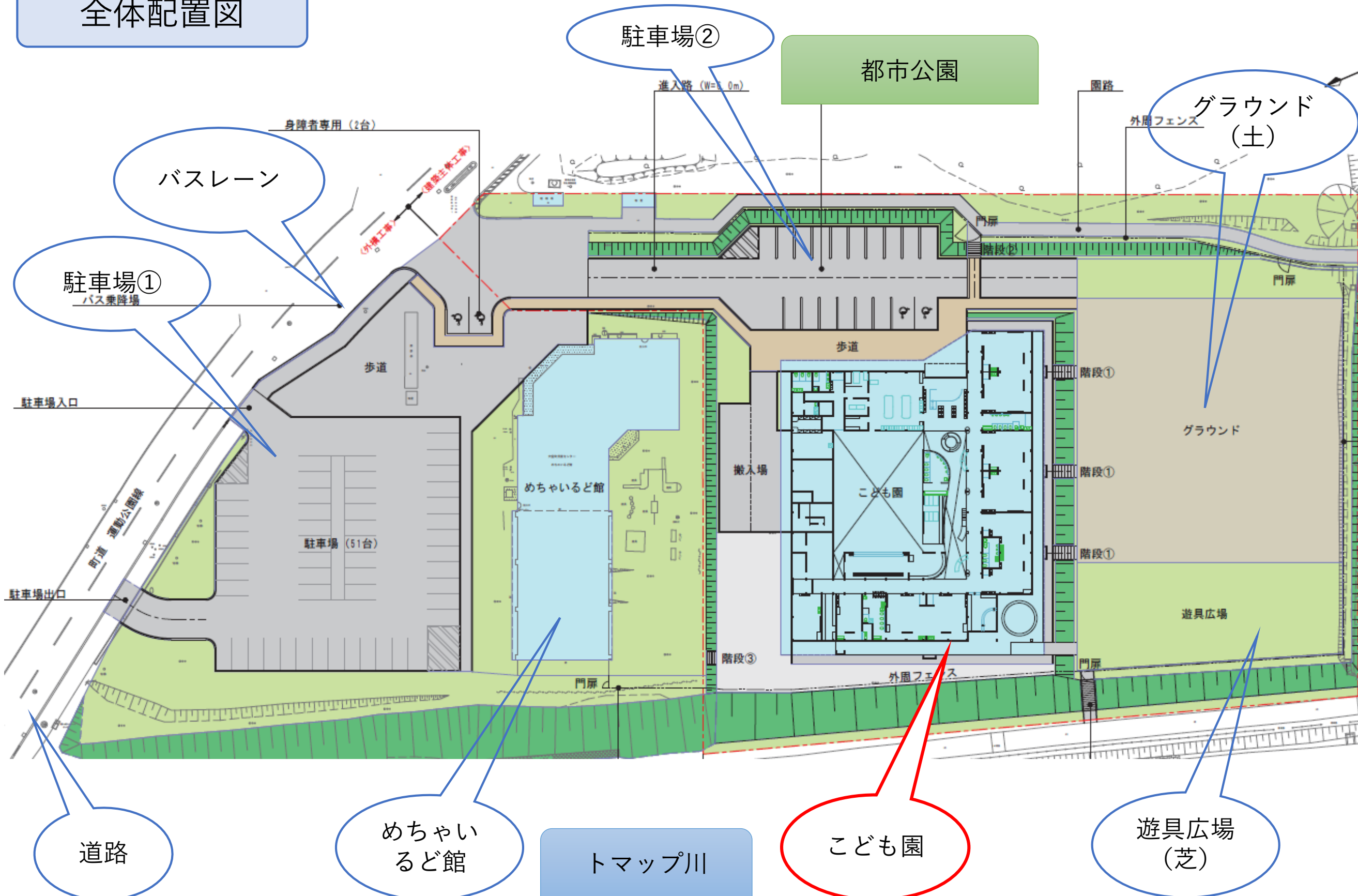


「大空町認定こども園めまんべつ」の施設が完成しました。

全体配置図



外観

◇園庭側からの外観です。木造平屋建ての建物となります。



外観

◇入口側からの外観です。駐車場は玄関前とめっちゃいるど館北側（現在工事中）の2か所となります。



玄関・エントランス

◇玄関入って右側が事務室となります。正面には図書だまりがあります。



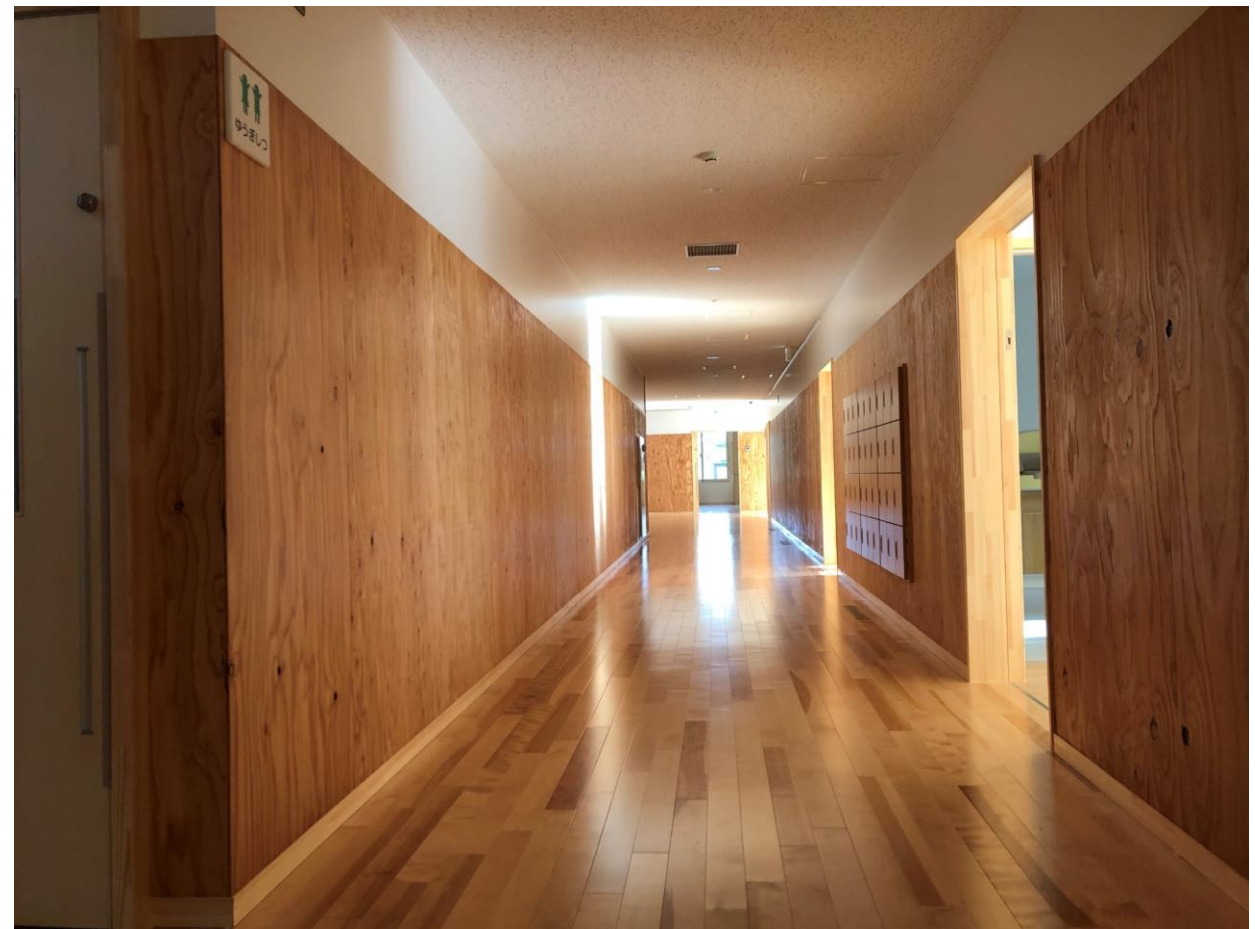
お遊戯室

◇こども園建物の中央に位置するお遊戯室です。天井高 6 m の開放的な空間となります。



ホール

◇左側はお遊戯室と同じ天井高の遊び場もあるのびのびとしたホールです。
右側は保育室前のつい走り出したくなる長い廊下です。（上～3才以上児側、下～2才未満児側）



保育室（以上児）

◇運動公園を見渡せる南側配置の保育室（3～5才児）です。冷暖房完備です。



保育室（未満児）

◇建物奥側配置の2才未満児の保育室は、木に囲まれた穏やかな環境となります。



プレイルーム

◇段差のある屋内遊び場と、手触りの良い人工芝が張られた屋外遊び場です。



事務室

◇ 駐車場、玄関、お遊戯室などが視認できる位置にある事務室です。
事務室隣接には相談室（右上）や給湯室（右下）などがあります。



調理室

◇ここで給食がつくられます。隣接のお遊戯室から調理の様子をみることができます。



機械室

◇様々な設備機器が設置されています。



トイレ

◇園児用トイレです。全てのトイレに大人用トイレも設置しています。

◇3才児は保育室内に設置。



物品庫

◇収納エリアです。屋根裏にも収納できるつくりとしています。



職員スペース

◇職員休憩室、ロッカールームに職員玄関。トイレは男・女・多目的と3つあります。



外回り

◇保育室前のテラスです。児童センターめっちゃいるど館へつながる階段もあります。



園庭

◇芝エリアと土エリアからなる園庭です。遊具や広場がある運動公園はすぐそこです。

