



◇外壁は耐久性の高いガルバリウム鋼板です。



テラス

◇南側テラスに設置の足洗い場の状況。



◇横側からはこんな感じ。



◇テラス内屋外遊び場。円の中には人工芝が張られます。



◇円は屋外、四角は屋内となります。



ホール

◇ホール側からのお遊戯室への入口です。



◇こんな感じの入口。



◇ホールの様子（以上児保育室前）



◇ホールの様子（未満児保育室前）



トイレ

◇ホールとお遊戯室の間の園児用トイレ
(小窓付)



◇内側からはこんな感じ (便器等はまだ未設置です)



◇4才児と5才児保育室の間の園児用トイレ
(外からも利用可)



◇3才児は保育室内にトイレ付です。(赤矢印が入口)



保育室

◇設備機器の取り付けも進んでいます。



◇保育室（南側）からの眺め。緑が広がっています。



◇同学年保育室は可動扉による開閉が可能につくり



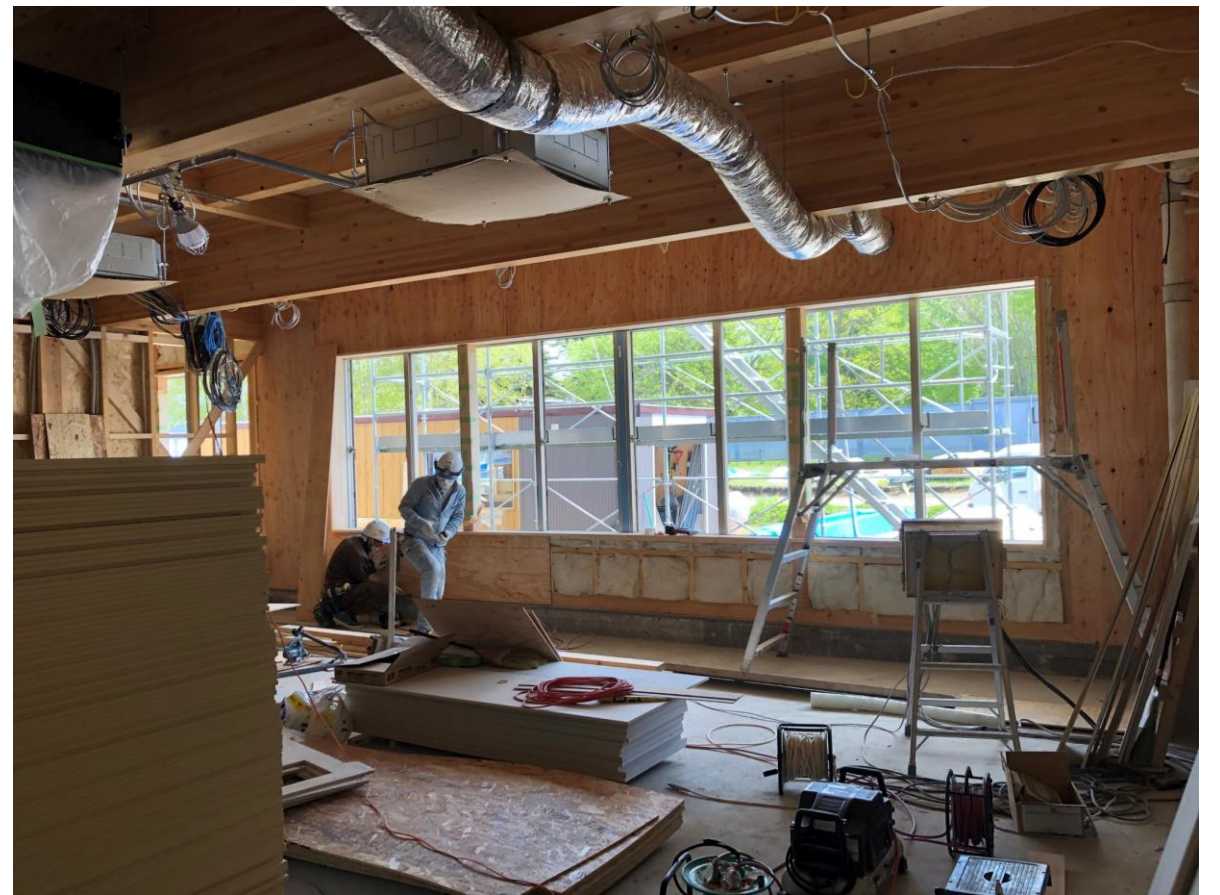
◇今後、レールに扉が取り付けられます。



◇0才児クラスには調乳室があります。

各部屋

◇職員室の様子。窓からお迎えの状況など確認できます。



◇調理室の様子です。今後、調理設備が設置されます。

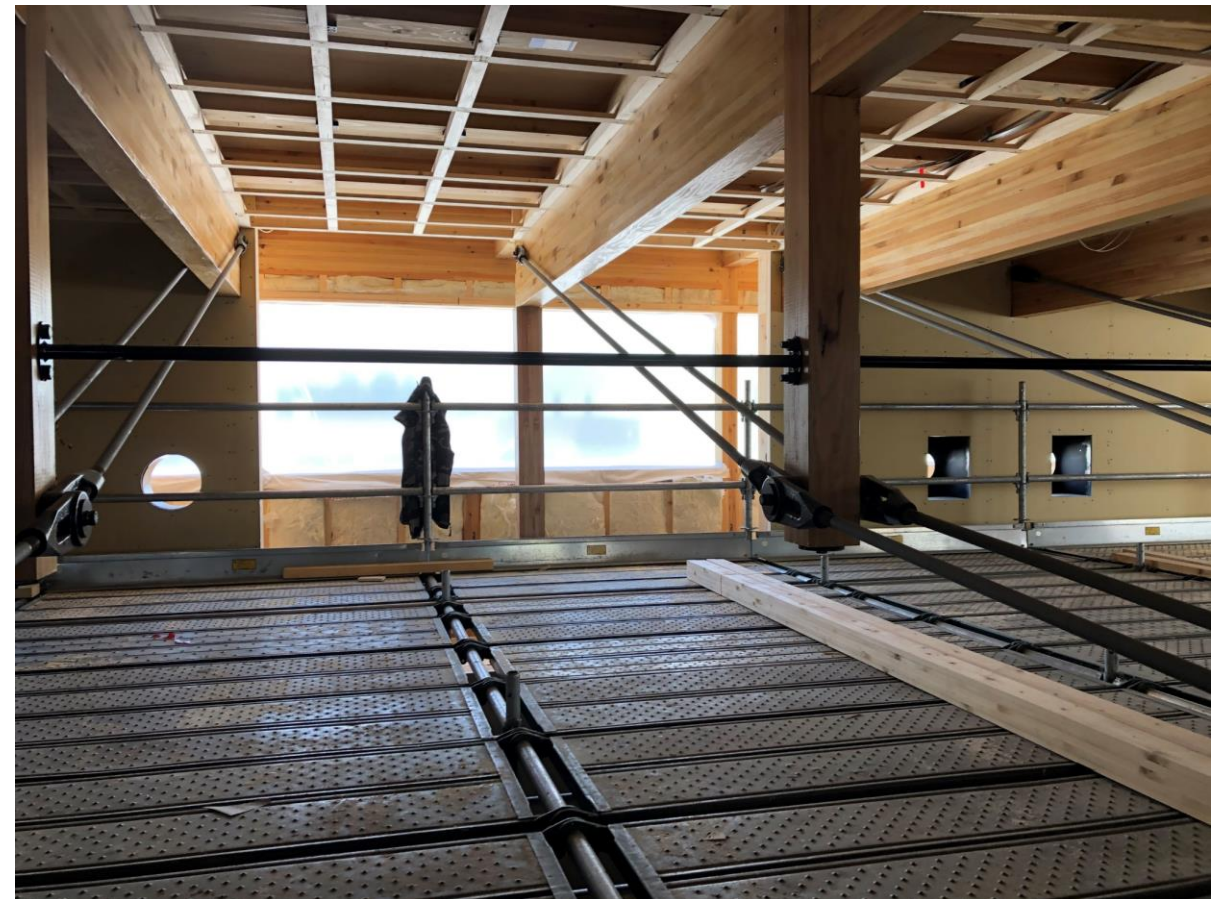


◇職員室の様子。設置される窓の向こうはお遊戯室。



遊戯室

◇足場を登り高い位置（6 mほど）からの撮影です。構造上必要な梁などが近くに見えます。



外工事

◇給排水設備のための工事です。



◇かなり深く掘削されています。（穴の中に人がいます）



園庭

◇築山の中に土管を埋め込みます。



◇完成は芝生の築山となります。



園庭

◇遊具等設置のための基礎工事の様子（芝生エリア）



◇屋根の上からの撮影。



◇この場所がグラウンドとなります（土エリア）



◇運動公園の遊具広場や、芝の広場はすぐそこです。



◆外観色彩は、運動公園や、めっちゃいるど館との調和も踏まえ、白を基調とした色彩となります。

外観

◇南東側（運動公園側から）



◇北側（めっちゃいるど館側から）



◇北西側（トマップ川側から）



◇北東側（こども園入口側から）



外観

◇玄関前の様子。



◇南側（運動公園側から）



◇玄関側からみた様子。



◇西側（トマップ川沿い）

