

◆基礎工事の状況

①建物の基礎となる杭を重機で地中に打ち込みます。



②杭打込み後に捨コンを打設します。



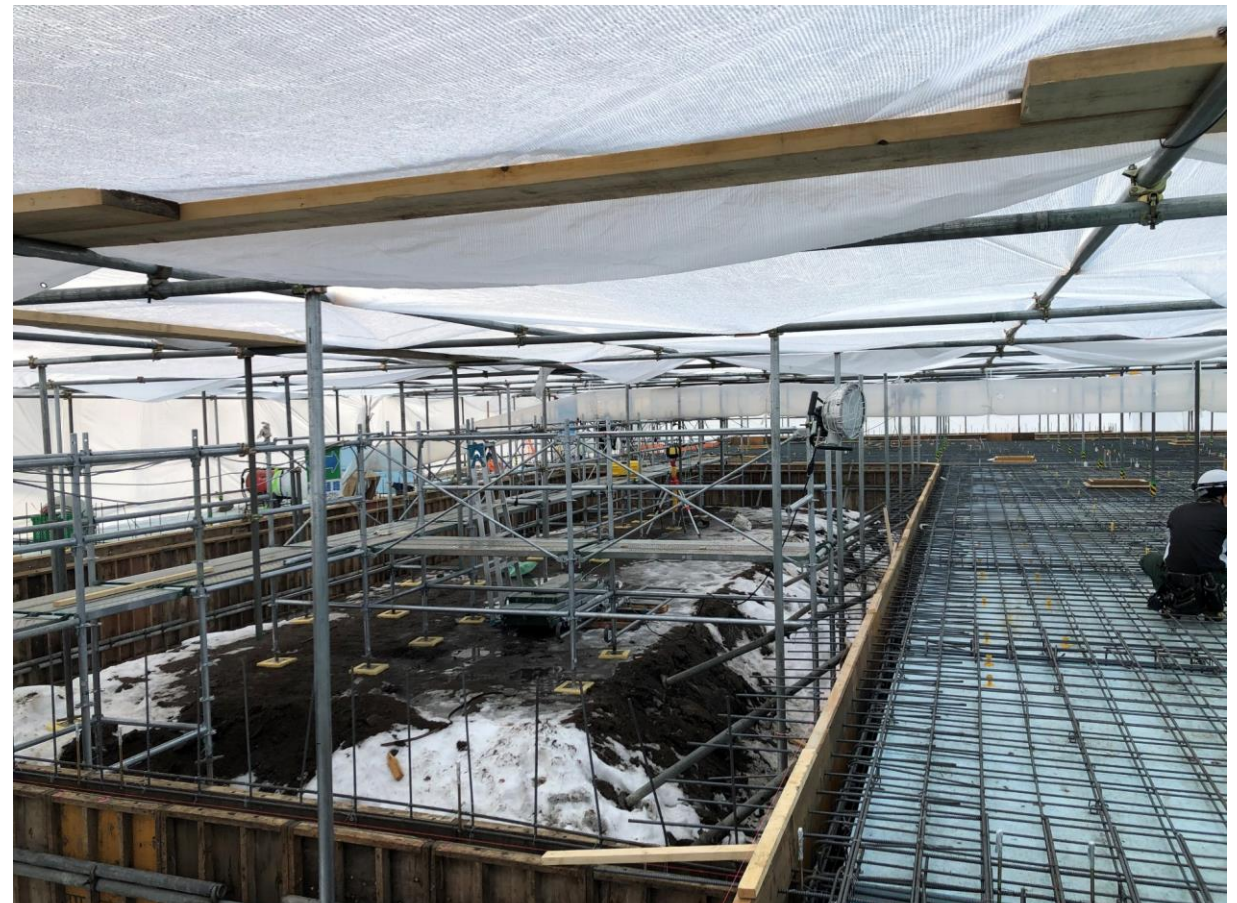
③基礎の型枠を取り付けます。各室の間取りとなります。



④鉄筋を組み立てコンクリートを打設します。



⑤真冬（1月）のため囲いの中をジェットヒーターで暖め、土間コンクリートを打設します。



⑥工区を分けて施工します。手前にあるのがジェットヒーターです。



⑦基礎工事が終了しました。（2月末）

