

ひまぐいっしょ

ひ孫が7人!

みんな元気に育ってね!



やまなか ひろこ

やまなか るか

やまなか あみ

山中 裕子さん (86歳)、山中 琉香ちゃん (1歳3ヶ月)、山中 愛満さん (19歳) 【中辺路地区】

本誌では、福祉施設やボランティアグループが制作販売する食品や雑貨をご紹介します。自薦・他薦もお待ちしております!



## ええなあ、これ!

～お買い物でできる社会貢献～



さをり織りの  
ティッシュカバー

さをり織りとは自由に自分を表現する織物で、同じものは自分でも二つと作ることができません。作業所では、ベテランの方も多く、手際よく丁寧に作業されているのが印象的でした。

イチオシの新製品はティッシュカバー(800円)。ループ付きなのでフックなどにかけて使うことができるのがおすすめです。色や柄、サイズなど個別のオーダーもご相談に応じてくれます。(写真のフーチ、ストラップは各500円、バッグは1800円)

【問合せ】ふたば作業所(電話 0739・25・2781番)



# いきいきシニアリーダーカレッジ田辺校 受講者募集

【期 間】 令和2年5月～令和3年2月(全10回)

【受講料】 1,000円(10回分)

【時 間】 午後1時30分より2時間程度

【申込期日】 令和2年4月13日(月)

【対象者】 おおむね60歳以上で地域活動に関心のある方

【申込・問合せ】田辺市社会福祉協議会地域福祉課

電話0739-24-8329 FAX0739-26-2928



※詳細は「入学案内(要項)」をご確認ください。

田辺市社協各地区事務所、田辺市やすらぎ対策課高齢福祉係と各行政局住民福祉課で配布しています。  
定員超過の場合は、新規申込者優先のうえ、抽選により入学者を決定します。

## 学科名「シニアの住みよいまちづくり学科」

会場 ①ささえあいコースA(毎月第3火曜日)

②ささえあいコースB(毎月1回木曜日)

場所 よりみちサロンいおり

場所 田辺市民総合センター

定員 30名

定員 40名

## 第26回ふれあい文化祭 ～ご協賛ありがとうございました～

去る2月15日・16日に開催の第26回ふれあい文化祭において、ご協賛いただいた企業・団体の皆さまをお礼を込めてご紹介させていただきます。ありがとうございました。

### 【協賛企業一覧(順不同・敬称略)】

社会福祉法人 ふたば福祉会  
社会福祉法人 やおき福祉会  
社会福祉法人 南紀のぞみ会  
社会福祉法人 大塔あすなろ会  
社会福祉法人 紀心会 こどものへや保育園  
社会福祉法人 上秋津福祉会 あきつの  
社会福祉法人 なかよし福祉会  
株式会社 ニチイ学館  
NPO法人 はまゆう作業所  
西牟婁圏域自立支援協議会 就労部会

和歌山電工 株式会社  
株式会社 川井オート  
竹本オフセット印刷 株式会社  
株式会社 中田自動車  
株式会社 デックス  
田辺ダイハツ販売 株式会社  
有限会社 アペンドビジネス  
株式会社 ヤマシタ  
株式会社 モリカワ  
株式会社 高垣幸夢店  
株式会社トヨタレンタリース和歌山

株式会社 リビング建築工房  
オズライズ 株式会社  
有限会社 フジコーポレーション  
一般社団法人 田辺圏域医療と  
介護の連携を進める会  
匿名



地域での福祉活動を応援しています!

## 地域福祉活動 推進助成事業報告

令和元年度の地域福祉活動推進助成金は、次の18団体に交付されました。

今年度も引き続き、社協会費を財源とした地域福祉活動に対する助成事業を行っています。  
制度のご案内は、4ページをご覧ください。

### 【令和元年度助成金交付先一覧】

下屋敷生き生きサロン  
新万福祉委員会  
立戸いきいきサロン  
ふれ合いサロン「ほて」  
ふれあい体操クラブ  
会津町鶴亀会  
長野いきいきサロン  
神田ふれあいサロン  
京ちゃんバンド

フリースペースあずまや  
カルチャー of キッズ  
朝日ヶ丘福祉委員会  
子育てサークルばあばのへや  
内ノ井すみれ会  
下芝さゆり会  
松風友の会  
高原すみれ会  
中屋敷サロン

# みんなのでばん

子どもボランティア推進事業は、赤い羽根  
共同募金配分金を活用しています。

## 串柿作り

上山路小学校(龍神)

11月21日に殿原老人憩いの家で串柿作りを行いました。児童は丹生ノ川果無クラブと殿原老人クラブの皆さんにご指導いただきました。地域の方や保護者の方も参加してくれました。地域に伝わる伝統文化や食習慣に触れることで、故郷に対する理解と愛着が増しました。



串柿作りの様子

## 花の種まき・移植・宅配ボランティア

中山路小学校(龍神)

中山路小学校では5・6年生が、「花の種まき、移植、宅配ボランティア」に取り組んでいます。4月に花の種をまき、保護者や地域の方々に手伝っていただきながらポットに移植して育てました。7月には校区内の全戸を一軒一軒回って、花の宅配を行いました。直接家に足を運ぶことで、地域の高齢者とのふれあいを深めました。



ポットへの移植の様子

## 福祉学習「高齢期への理解」

上秋津中学校(田辺)

1年生は認知症の原因や症状を学び、高齢者疑似体験を通してお年寄りの気持ちやサポートの方法を考えました。〈生徒の感想より〉私の家にはおばあさんがいます。体験してみても、階段や坂を「苦しい」と言っているのぼついているおばあさんの気持ちがよく分かりました。おばあさんを私たち家族が温かく見守ることが大事だと思います。



高齢者疑似体験の様子

## 寄付者紹介

令和2年2月1日から末日までに、当会に金品をご寄付頂いた方を、お礼をこめてご紹介させていただきます。(順不同・敬称略)

田辺地区金品寄付者

〔一般寄付〕

がんのきょうしつ(末広町)

〔善意銀行〕

株式会社紅梅園(新庄町)

田辺モラロジー事務所(東山)

龍神地区金品寄付者

〔香典返しにかえて〕

上谷 ミツエ(湯ノ又)

〔満中陰志にかえて〕

岩手 仁士(湯ノ又)

〔故人の生前中のお礼として〕

小川 米治(小家)

本宮地区金品寄付者

〔一般寄付〕

松本 香也(伏拝)

皆さまから寄せられました  
たご寄付は、各地区で有効に  
使わせていただきます。

ありがとうございます。

## 寄付による減税について

本会に対する「寄付は、申告により税の優遇措置(寄付金控除)を受けることができます。従来までの「所得控除」に加え、「税額控除」の制度も適用できます。寄付者は、どちらか方の制度を選択できますので、「ご利用ください」。

# 求人情報

FIND JOB

## 介護職員 グループホーム

- ▼仕事内容…介護業務
- ▼所在地…田辺市
- ▼資格…初任者研修(必)  
介護福祉士(望)
- ▼形態…正職員・1人

## 介護支援専門員 居宅介護支援事業所

- ▼仕事内容…ケアプラン作成
- ▼所在地…田辺市
- ▼資格…介護支援専門員(必)
- ▼形態…正職員・1人

## 預かり保育 幼稚園

- ▼仕事内容…預かり保育業務
- ▼所在地…田辺市
- ▼資格…幼稚園教諭又は  
保育士(いずれか必)
- ▼形態…パート・1人

お問い合わせは、紀南福祉人材バンク  
電話0739-26-4918番

もしもの事故に備えて

## ボランティア活動保険

★対象となる活動  
自発的な意思による  
無償のボランティア活動

★保険料  
350円から

★補償期間(年度途中からでも加入できます)  
2020年4月1日  
～2021年3月31日

★申し込み・お問い合わせは  
田辺市社協 電話0739-24-8329番

## 重度障害者福祉タクシー券

～申請と交付について～

●対象 現在、身体障害者手帳1級・療育手帳A・精神障害者保健福祉手帳1級をお持ちの田辺市在住の方で、自動車税の減免を受けられていない方。

●申請 田辺市やすらぎ対策課が各行政局で証明を受け、田辺市社会福祉協議会に申請して下さい。

●利用 1回の乗車ごと上限500円を助成(20枚綴り)。本人が乗車する場合のみ使用できます。

## 助成金制度のご案内

～地域福祉活動推進助成事業～

### 【活動内容】

誰もが安心して暮らせるまちづくりのための地域福祉活動

☆ふれあいサロン  
☆見守り・声かけ  
☆子育て支援  
☆防災マップづくり など

【助成金(限度額)】  
30,000円以内

### 【助成対象】

田辺市の住民によるボランティア活動  
(非営利で法人格を持たない市民活動団体)

★申請は、1団体(1事業)につき1件とします

★助成を受けて行う活動について本紙等で紹介します。

### 【お問い合わせ】

田辺市社協地域福祉課  
電話0739-24-8329番

又は最寄の地区事務所まで



おもちゃびょういん



壊れたおもちゃ、動かなくなったおもちゃを修理する「おもちゃ病院」のドクターを募集します。

とにかくおもちゃが好きな方、子どもの笑顔が見たい方など、性別や年齢は問いません。特別な技術や経験がなくても大丈夫です。まずは、おもちゃドクターについて学びましょう!!

## こわれたおもちゃの修理ボランティア おもちゃドクター養成講座

### おもちゃドクターへの道

日時：令和2年4月26日(日)  
午前10時～午後4時

場所：よりみちサロンいおり

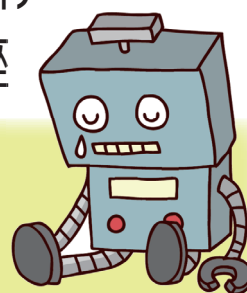
定員：20名(先着順) 参加費：無料

講師：小林修治氏(わかやまおもちゃ病院代表)

内容：おもちゃドクターについて、修理の仕方など

準備物：昼食、飲み物、工具類(持っている方)

締切：令和2年4月20日(月)



### ～おもちゃ病院開院のお知らせ～

日時：毎月第3土曜日10:00～12:00

場所：よりみちサロンいおり

主催：たなべおもちゃ病院

### よりみちサロンいおり

開設時間 10:00～18:00 火曜定休

場所 オークワパビリオンシティ敷地内

電話番号 0739-33-7582

