

# 社協 おうたき

第

63

号

平成29年 4月15日発行

社会福祉法人

王滝村社会福祉協議会

〒397-0201

長野県木曽郡王滝村2830-1

TEL 0264 (48)2008

FAX 0264(48)3033

## つながる、ぬくもい！



### 会食会 (H29.2.18)

恒例の会食会でおだやかにステージに見入る参加者の皆さん。老いも若きも、ひとつの輪になって、ぬくもり伝わる福祉の村づくりを目指して・・・。

平成29年度事業計画・・・2～3p

平成29年度予算の概要・・・4～5p

ここが変わります・・・7p

平成29年度おもな行事の予定・・・8p





# 平成29年度事業計画

## つながる地域

## ぬくもり伝わる福祉の輪



### 基本目標

現在、私たちの暮らす地域では顕著な人口減少のなか社会資源の不足や人材確保の問題を抱え、福祉サービスにおいては、高齢者のみの世帯の増加等による新たな福祉ニーズに如何に対応し、財政運営をはじめ持続可能なサービス提供体制を如何に構築すべきか、中長期的な事業展開のあり方についての検討が必要となっています。一方、国の福祉制度では持続可能な社会保障の仕組みづくりのために既存のサービス給付の枠組みが見直され、支える側も支えられる側も一緒になり地域で必要な福祉サービスについてともに考え、地域全体支え合う新たな体制づくりが必要となっています。

そのような中で、ともに参加し、ともに支え合う地域づくりを推進するとともに、小規模であってもぬくもりの伝わる身近な福祉サービスの提供を目指し、誰もが住みなれた地域で安心して暮らし続けられるよう、ひとりひとりが尊重され役割や生きがいをもって輝ける地域福祉の実現に努めます。

### 重点目標



#### ② 総合事業への対応と 今後の通所・訪問サービス 展開のあり方の検討

平成29年4月より介護予防・日常生活支援総合事業がスタートし、要支援認定者等へのサービスとして、新たに指定第1号通所事業及び訪問事業、並びに介護予防ケアマネジメント事業を開始します。新たな事業の円滑な実施に努めるとともに、平成30年度に予定される介護保険制度改正に備え、要支援認定者その他軽度の方に対する通所サービス及び訪問サービスの今後の事業展開にあり方について検討します。



#### ① 多様な担い手による 地域支え合い活動の促進 と連携・協働の体制づくり

平成28年度より生活支援ネットワーク事業をはじめ地域全体で支え合う新たな取り組みがスタートしましたが、支え合い活動の担い手の受け皿を少しでも広げられるよう多様な担い手の発掘および育成に努めるとともに、公民および各種団体や事業者等が有機的に連携し、互いに補完し合い、ともに協働できる体制づくりの推進に努めます。



#### ④ サービス提供体制の 整備と今後の事業展開 のあり方の検討

介護保険制度の見直しでは、要支援認定者をはじめ軽度の方の給付の見直しが行われ、今後の事業経営に大きな影響が予想される中、改めて事業全体の枠組みや事業展開のあり方について検討を行うとともに、持続可能なサービス提供体制の整備に努めます。



#### ③ いきいき高齢者の 社会参加活動の促進

高齢になっても役割や生きがいをもって輝き、健康で自立した生活を送ることができるよう、趣味活動や生きがい活動の促進や、地域づくりや支え合い活動、就労活動等への参加を積極的に支援するとともに、高齢者の活躍の場づくりに取り組み、生涯現役で活躍できる地域づくりの推進に努めます。





## 活動概要



### 5. 高齢者や障がい者の生活支援 および介護予防サービス

- (1) 生きがいづくりの促進および介護予防
- (2) 食生活の支援および栄養改善
- (3) 自立生活の促進および介護予防
- (4) 日常生活の支援及び生活の質の確保
- (5) 移動手段ならびに外出機会の確保
- (6) 独居世帯の交流促進および日常生活の支援
- (7) 地域における生活支援等サービスの支援体制づくり、及び高齢者の社会参加の促進

19. いきいきサロン ☆

20. 配食サービス ☆

◎生活支援訪問サービス

21. 介護予防ホームヘルプ ☆

22. 生活支援ホームヘルプ ☆

23. 外出支援サービス (村受託)  
(公共交通空白地有償運送サービス)

24. ひとり暮らしよらまい会

25. 生活支援ネットワーク事業 ☆

### 6. 在宅で介護をされる方の支援

26. 介護教室 ☆

27. 介護者リフレッシュ事業 ☆

### 7. 生活資金の貸付け

28. 暮らし資金貸付事業

29. 生活福祉資金貸付事業 (県社協受託)

### 8. 身近な相談・支援体制の整備

- (1) 各種相談窓口の設置
- (2) 地域連携による認知症相談・支援体制づくり
- (3) 金銭管理・財産保全サービス等の実施

30. 心配ごと相談所事業 (村受託)

31. 認知症安心ネットワーク事業 ☆

※ ☆印の8事業は、地域支援事業(国庫補助事業)として実施。

### 9. 生活支援ハウスの受託運営

32. 生活支援ハウス運営事業 (村受託)

◎ サービスの内容及びご利用料金は、別紙の「ご利用のしおり」をご覧ください。

## 1. ともに支えあう地域福祉の実現

- (1) 地域における福祉ニーズ反映、住民参加の促進
- (2) ボランティアの育成および支援
- (3) 社会福祉の普及、および宣伝
- (4) 関係諸機関との連携

1. 地域福祉推進事業

…支え合い活動の促進、公共サービスとの調整等

2. ボランティア活動促進事業

…ボランティアの需給調整、ボランティア講座の開催等

3. 福祉・健康の集い

9月10日(日)開催  
(社会福祉大会)

4. 調査広報事業

…福祉ニーズの調査、広報活動

5. 福祉教育推進事業

…福祉への住民理解の促進、園児、小中学生の体験学習等

6. 福祉活動促進事業

…地域福祉活動の支援、保健、医療、教育等の諸機関との連携・協働

## 2. 住民参加による福祉サービス

- (1) こどものためのサービス
- (2) お年寄りのためのサービス
- (3) 障がいをもたれた方のためのサービス

7. どんぐり広場

8. ミニ児童館

9. ふれあい元気づくり教室

10. お楽しみ弁当

11. ごたくらぶ

12. 会食会、高齢者の生きがいづくり促進

13. 障がい者希望の旅、ふれあい交流会

14. 各種障がい者交流事業等の企画

## 3. 共同募金配分金事業

- (1) 生活支援事業 4事業 (2) 社会参加事業 1事業
- (3) 総合福祉事業 2事業

## 4. 高齢者や障がい者のための 介護保険・障害福祉サービス

- (1) 居宅介護支援センターの運営
- (2) 王滝村デイサービスセンターの運営
- (3) 訪問介護ステーションの運営

15. 居宅介護支援サービス

…介護サービスの相談、ケアプラン(介護計画)の作成

16. デイサービス

(通所介護事業)

17. ホームヘルプサービス

(訪問介護事業)

18. 障がい者ホームヘルプサービス

# 平成29年度予算の概要

## “介護保険事業の経営環境が変動”

歳出面では、近年の介護保険収支の悪化による大幅な経費削減より若干の回復をいたしましたが、介護保険事業においては、平成29年度より新しい総合事業が開始されるなど、軽度の方の給付の見直しにより事業経営への影響も懸念され、安定的な事業財源と必要なサービス提供体制の確保が課題となっています。

平成29年度の収支予算総額は、前年度比一六八万円（＋2％）の増額予算となりました。

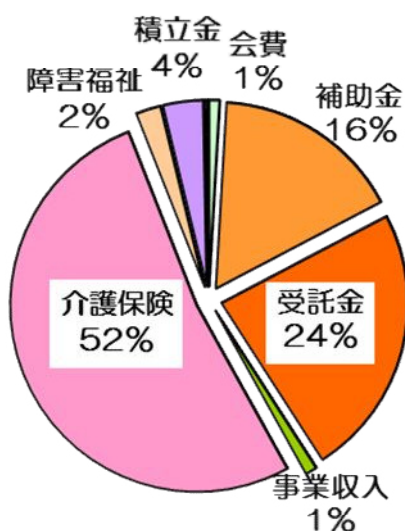
歳入面では、介護保険収入が前年度比二四九万円（＋6％）と増加し、財源補填のための積立金等からの取崩額は、前年度比△九九万円（△26％）と大幅に減額。一方、会費、共同募金等の独自財源は、人口減少の状況も相まって、前年度比△12％と大幅に減額し、支え合い活動や地域福祉サービスに必要な財源の確保が厳しい状況にあります。

平成29年度の収支予算総額は、前年度比一六八万円（＋2％）の増額予算となりました。

### 収入

80,041,000円

（単位：千円）



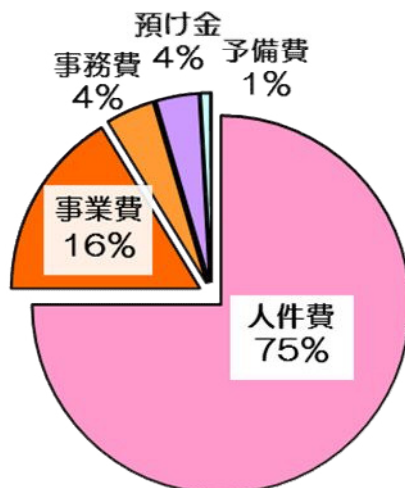
	29年度	28年度	増減	
1 会費	739	844	△105	個人・法人会員年会費
2 経常経費補助金	13,112	13,050	62	社会福祉事業運営補助金 地域福祉活動推進補助金 28年度共同募金配分金
3 受託金	18,883	18,616	267	介護予防・生活支援事業 生活支援ハウス運営事業
4 事業収入	829	893	△64	利用料、参加費
5 介護保険収入	41,692	39,197	2,495	介護給付費、介護利用料
6 障害福祉収入	1,744	1,674	70	障がいサービス給付費 移動支援事業受託料等
7 積立預金取崩収入	2,799	3,787	△988	法人安定化積立金 (運営補填)
8 前期末残高	200	200	0	
9 その他	43	98	△55	基金・積立金定期預金利息
合計	80,041	78,359	1,682	

※ 拠点区分間繰入金、暮らし資金貸付に伴う積立金取崩額及び償還金予算額を除く。

### 支出

80,041,000円

（単位：千円）



	29年度	28年度	増減	
1 人件費	60,025	58,627	1,398	正規7名 役員報酬/非常勤 11名
2 事業費	13,020	13,224	△204	地域福祉事業 1,387千円 介護保険事業 5,635千円 介護予防・生活支援 5,998千円
3 事務費	3,343	3,343	0	システムリース料、施設費 研修費、厚生費、手数料 他
4 退職共済預け金	2,930	2,879	51	長野県社協預け金
5 予備費	668	227	441	
6 その他	55	59	△4	助成金、分担金
合計	80,041	78,359	1,682	

※ 拠点区分間繰出金、及び暮らし資金貸付予算額(50万円)を除く。

# 事業別予算の内訳

(単位:千円)

	29年度	28年度	増減
1 法人・地域福祉活動	16,294	16,254	40
① 法人運営事業	9,726	9,401	325
② 地域福祉推進事業	5,350	5,537	△187
③ 地域福祉サービス	1,177	1,271	△94
④ 生活資金貸付事業	41	45	△4
2 介護保険サービス	44,647	43,241	1,406
① 居宅介護支援事業	4,223	3,365	858
② 通所介護事業	30,004	29,813	191
③ 訪問介護事業	10,420	10,063	357
3 介護予防・日常生活支援	19,100	18,864	236
① 介護予防・生活支援事業	16,432	16,192	240
② 生活支援ハウス運営事業	2,668	2,672	△4
合 計	80,041	78,359	1,682

《事業概要との関連》

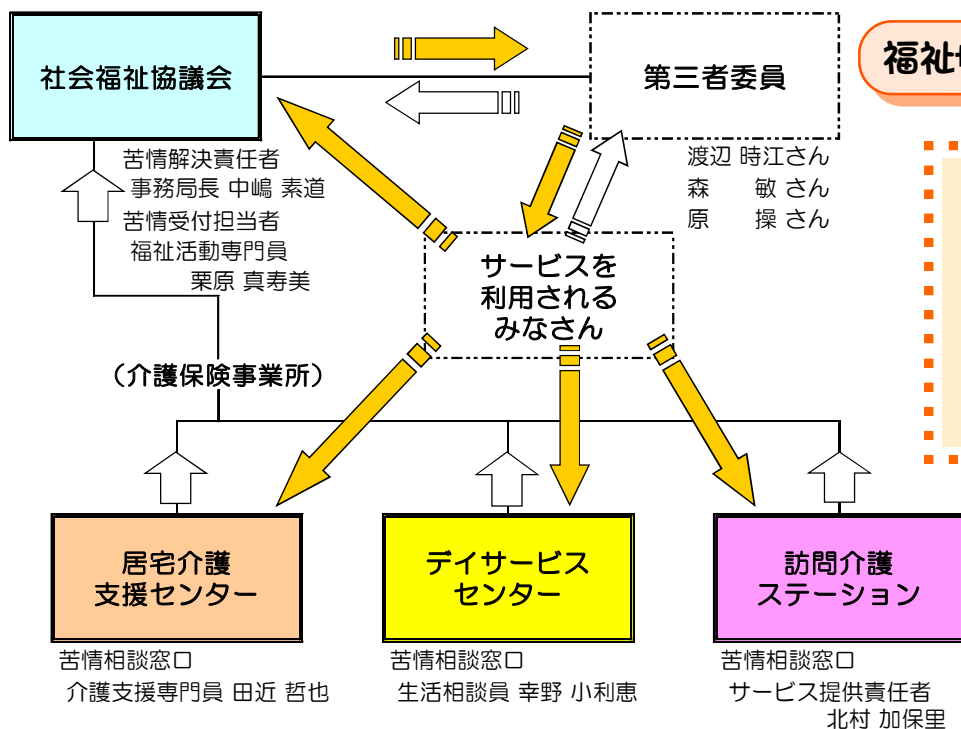
- ～1ともに支えあう地域福祉の実現 6事業  
 ～2 住民参加による福祉サービス 8事業  
 ～7 生活資金の貸付け 2事業  
 ～4 介護保険・障害福祉サービス 4事業  
 ～5 生活支援・介護予防サービス 7事業  
 ～6 在宅で介護をされる方の支援 2事業  
 ～8 身近な相談・支援体制の整備 2事業  
 ～9 生活支援ハウスの受託運営 1事業

## 会員年会費の使いみち 739千円

- ① こどもたちのために 2事業 104千円  
 ② お年寄りのために 4事業 419千円  
 ③ 障がいをもたれた方へ 2事業 57千円  
 ④ ボランティアの育成・支援 1事業 51千円  
 ⑤ 福祉教育および社会福祉大会 2事業 108千円

## 3 共同募金配分金事業 7事業 500千円

- (1)生活支援事業 115千円 ごたくらぶ、会食会  
 公募配分(2事業)  
 (2)社会参加事業 217千円 社会福祉大会  
 (3)総合福祉事業 168千円 どんぐり広場、調査広報



## 福祉サービス苦情相談窓口

福祉サービスを利用される皆さまからのご意見やご要望を積極的に聞き取り、サービスへの満足度を高めていただくことに、利用者の皆さまの権利を守り、安心してご利用いただける福祉サービスの提供に努めます。

「サービスへの意見や要望はあるけど、ちょっと言いづらくて…」そんな時は、第三者委員が、利用者の皆さまの声を公平で中立的な立場からお聞きします。



# 新たな評議員体制がスタート

## 評議員 (定数 7～10名)

(任期 平成29年4月1日～平成33年6月定時評議員会)  
 小谷 洋子 ～地域福祉関係／福祉団体(更生保護女性会)  
 大家 幸雄 ～ // /当事者組織(王寿会)  
 栗空 敏之 ～関係機関／教育機関(教育委員会)  
 相渡 弘 ～ // (小中学校)  
 吉田智恵子 ～地域代表(個人)  
 細尾美智代 ～関連団体(食生活改善推進協議会)  
 胡桃澤尚乃 ～ボランティア・地域活動(個人)

(任期 平成29年6月定時評議員会  
 ～平成33年6月定時評議員会)

堀内 征二 ～地域福祉関係／福祉団体(遺族会)  
 林 冬樹 ～関連団体(商工会王滝支部)

## 各種委員が選任

### = 評議員選任・解任委員 =

(任期:平成29年3月1日～平成33年2月28日)

松越 勝人 ～外部委員(福祉関係)◎委員長  
 鍛冶谷洋一 ～外部委員(行政関係)  
 藤沢 滋 ～社協監事(学識経験者)  
 中嶋 素道 ～事務局員(社協事務局長)

### = 第三者委員 = ◎任期満了に伴う改選

(任期:平成29年4月1日～平成32年3月31日)

渡辺 時江 ～民生児童委員(新任)  
 森 敏 ～利用者家族(新任)  
 原 操 ～地域代表

### = デイサービスセンター運営委員 =

◎所属団体改選及び前任者任期満了に伴う補充

宮下 幸一 ～地域住民代表(民生児童委員)  
 (任期:平成29年4月1日～平成31年3月31日)  
 清水 和子 ～利用者&家族代表  
 (任期:平成29年4月1日～平成30年3月31日)

社会福祉法改正に伴い全国一律に評議員の改選が行われ、3月10日、新たに設置された評議員選任・解任委員会において新たな評議員9名が選任されました。

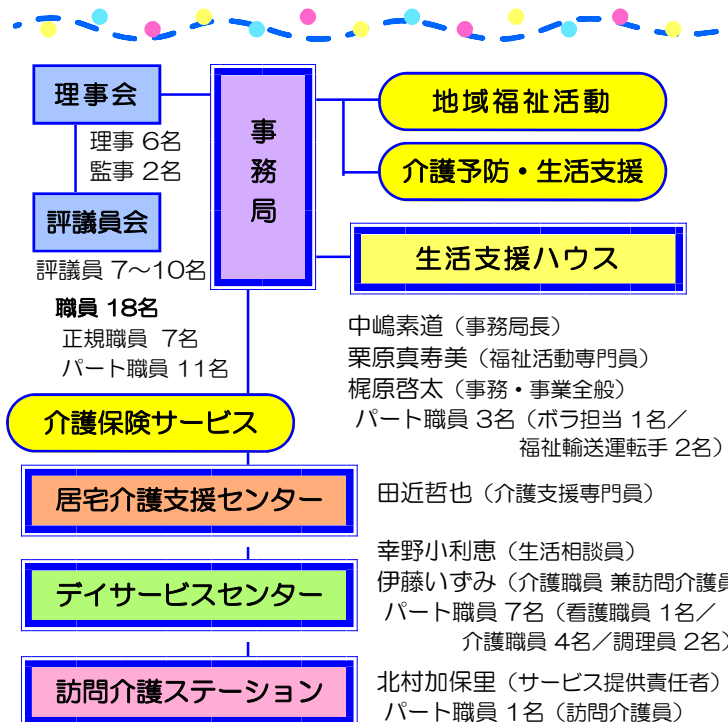
国の社会福祉法人制度改革に伴い経営組織の見直しが行われ、役員の選任や決算の承認などの重要事項の議決機関として評議員会が位置づけられました。法人運営の基本ルールを定めた定款が変更され、評議員の定数を15名から7名以上10名以内に変更し、任期も法に基づき2年間から4年間へと延長されました。

## 福祉推進委員が改選

(任期 平成29年4月1日～平成31年3月31日)

各地区と社協を結ぶ橋渡し役として、情報紙の配布や社協の会員および年会費の募集等でご協力いただいています。

二子持 有村 幸子 さん(新任) 上 条 田中 淳子 さん  
 鞍 馬 佐藤 和子 さん 美濃羽冴子 さん(新任)  
 中 越 下原 隆子 さん(新任) 藤井 直子 さん(新任)  
 林 悟子 さん 九 蔵 吉本すみ子 さん(新任)  
 東 大家八代美 さん(新任) 野 口 元島 幸子 さん(新任)  
 栗空 里美 さん 市村美弥子 さん(新任)  
 下 条 日下部美鳥 さん(新任) 滝 越 三浦恵美子 さん  
 瀬戸佐恵子 さん(新任)



### = 職員異動 =

新規採用(正規職員) H29.4.1付  
 梶原 啓太(総務地域福祉係)  
 新規採用(パート職員)  
 森 敏(福祉輸送サービス運転手)

## 職員紹介



事務局職員(正規職員)  
 梶原 啓太 さん

4月から社協でお世話になることになりました。豊かな自然と、明るく元気な皆さんが暮らす王滝村で働けることを嬉しく思います。

# ここが変わります！



## ○新しい『総合事業』がスタート！

平成29年4月より、新たに介護予防・日常生活支援総合事業がスタート。介護保険制度の見直しに伴い、軽度の方に対するサービスが介護保険給付の枠組みから外され、地域の自主性や主体性に基づく市町村（保険者）単位の総合事業に移行されました。社協においては、既存のサービスの枠組みを活用し、可能な限り皆さまに利用しやすいサービスを提供できるよう努めて参ります。

### ☆ 対象となるサービスは？

介護予防・生活支援サービス…①いきいきサロン ②介護予防ホームヘルプ ③配食サービス  
介護保険サービス…①(現行相当)介護予防通所介護 ②(現行相当)介護予防訪問介護 ③介護予防ケアマネジメント

### ☆ 誰がつかえるの？

- ① 要支援認定された方
  - ② 「チェックリスト」(右表)で生活機能の低下がみられる方
- ◎現在ご利用されている皆さまは、今まで通り各サービスをご利用いただけます。

### ☆ 何が変わるの？

サービス内容は基本的に今までと変わりありませんが、生活機能を少しでも改善していただくための目標をご相談して「介護予防プラン」を作成させていただきます。

## 生活機能をチェックしよう！

		はい	いいえ
介護予防全般	1 バスや電車で1人で外出していますか	○	1
	2 日用品の買い物をしていますか	○	1
	3 預貯金の出し入れをしていますか	○	1
	4 友人の家を訪ねていますか	○	1
	5 家族や友人の相談にのっていますか	○	1
運動機能	6 階段を手すりや壁をつたわずに昇っていますか	○	1
	7 椅子に座った状態から何もつかまらずに立ち上がっていますか	○	1
	8 15分くらい続けて歩いていますか	○	1
	9 この1年間に転んだことがありますか	1	○
	10 転倒に対する不安は大きいですか	1	○
栄養	11 6ヶ月間で2～3kg以上の体重減少がありましたか	1	○
	12 BMI=体重(Kg)÷身長(m)÷身長(m)が18.5未満ですか	1	○
口腔	13 半年前に比べて固いものが食べにくくなりましたか	1	○
	14 お茶や汁物等でむせることがありますか	1	○
	15 口のかわきが気になりますか	1	○
※	16 週に1回以上は外出していますか	○	1
	17 昨年と比べて外出の回数が減っていますか	1	○
認知	18 まわりの人から「いつも同じことを聞く」など物忘れがある	1	○
	19 自分で電話番号を調べて、電話をかけることをしていますか	○	1
	20 今日が何月何日か分からないときがありますか	1	○
うつ予防	21 毎日の生活に充実感がない(※ここ2週間について→21～25)	1	○
	22 これまで楽しんでやれていたことが楽しめなくなった	1	○
	23 以前は楽に出来ていたことが今ではおっくうに感じられる	1	○
	24 自分が役に立つ人間だと思えない	1	○
	25 わけもなく疲れたような感じがする	1	○

各区分ごとに1の個数が多い場合は、早目の介護予防が効果的です。  
※16は閉じこもり予防、1～20は介護予防全般に関する項目。

## 利用料が変わります！

平成29年4月より、サービス利用料の一部を変更させていただきました。皆さまにより一層利用しやすいサービスを目指して参りますので、ご理解をお願い申し上げます。

### ◇ いきいきサロン

<内 容>	<旧利用料>	<新利用料>
利 用 料	1日 400円 半日 200円	1日 250円 半日 150円
食 材 費	1回 350円 ※外食時 1回 1,000円	

懐かしい演歌歌手や大衆演劇のスター!?  
など多彩な出演者がお出迎え！



今年も恒例の会食会に75歳以上の皆さんをご招待。参加者も、ボランティアも、職員も、総勢107名のみなさんが一緒になって参加し、ふれあい、なごやかなひと時に。

# 会食会

## 2月18日



(左)大桑村アルプホルンクラブの皆さんがゲスト出演





# 平成29年度 おもな行事の予定



※ 日程は変更になる場合があります。  
毎月発行の情報紙等でご確認下さい。

## 4月



- 13日(木) ふれあい元気教室 AM
- 暮らしなんでも相談 PM
- 17日(月) ひとり暮らしよらまい会
- 20日(木) いきいきサロン
- 21日(金) ごたくらぶ PM
- 24日(月) 障がい者ふれあい交流会
- 25日(火) どんぐり広場 AM
- 28日(金) お楽しみ弁当

## 5月



- 8日(月) どんぐり広場 (外出) AM
- 11日(木) 無料法律相談 (弁護士)
- 12日(金) お楽しみ弁当 (特別企画)
- 15日(月) ふれあい元気教室 PM
- 19日(金) ごたくらぶ PM
- 25日(木) いきいきサロン (高原)
- 26日(金) お楽しみ弁当

## 6月



- 2日(金) ふれあい元気教室 PM
- 6日(火) 介護教室 PM
- 8日(木) こども相談&介護相談 PM
- 9日(金) ごたくらぶ PM
- 13日(火) いきいきサロン
- 14日(水) どんぐり広場 AM
- 23日(金) お楽しみ弁当
- 27日(火) ボランティア養成講座
- 28日(水) 介護者リフレッシュ (交流会)

## 7月



- 7日(金) いきいきサロン
- 10日(月) ふれあい元気教室 PM
- 12日(水) どんぐり広場 AM
- 13日(木) 暮らしなんでも相談 PM
- 18日(水) 地区サロン (九蔵)
- 19日(水) 介護教室 (男性教室) AM
- &ごたくらぶ (共催)
- 26日(水) ひとり暮らしよらまい会
- 28日(金) お楽しみ弁当
- 下旬~ 小中学生夏休みボラ体験

## 8月



- 4日(金) ごたくらぶ PM
- 10日(木) 無料法律相談 (司法書士)
- 24日(木) いきいきサロン
- 25日(金) お楽しみ弁当
- 29日(火) どんぐり広場 AM
- 30日(水) ふれあい元気教室 AM

## 9月



- 1日(金) ごたくらぶ PM
- 2日(土) どんぐり広場 (松原) AM
- 8日(金) お楽しみ弁当 (特別企画)
- 10日(日) 福祉・健康の集い
- 13日(水) ふれあい元気教室 PM
- 14日(木) 暮らしなんでも相談  
&福祉サービス相談 PM
- 22日(金) お楽しみ弁当
- 27日(水) いきいきサロン
- 28日(水) 介護者リフレッシュ (旅行)

## 10月



- 4日(水) ごたくらぶ (旅行)
- 11日(水) 障がい者希望の旅
- 12日(木) 無料法律相談 (司法書士)
- 13日(金) ふれあい元気教室 AM
- 16日(月) ひとり暮らしよらまい会
- 17日(火) どんぐり広場 AM
- 19日(木) いきいきサロン (旅行)
- 25日(水) つくり隊勉強会
- 27日(金) お楽しみ弁当

## 11月



- 2日(木) 出張介護教室/サロン(滝越)
- 9日(木) 女性相談&  
介護・認知症相談 PM
- 10日(金) ごたくらぶ PM
- 13日(月) ふれあい元気教室 PM
- 21日(火) いきいきサロン  
(AM共催) どんぐり広場
- 24日(金) お楽しみ弁当
- 29日(水) 介護者リフレッシュ (交流会)

30日(木) ボランティア講習会

## 12月



- 6日(水) 介護教室 (王寿会共催) PM
- 8日(金) ふれあい元気教室 AM  
&ごたくらぶ (共催)
- 12日(火) どんぐり広場 AM
- 14日(木) 無料法律相談 (弁護士)
- 21日(木) いきいきサロン
- 28日(木) お楽しみ弁当 (お節料理)

## 1月



- 11日(木) 暮らしなんでも相談 PM
- 12日(金) ごたくらぶ PM
- 17日(水) いきいきサロン
- 22日(月) ひとり暮らしよらまい会
- 23日(火) どんぐり広場 AM
- 26日(金) お楽しみ弁当
- 29日(月) ふれあい元気教室 AM
- 30日(火) ボランティア新年交流会

## 2月



- 1日(木) 介護者リフレッシュ (旅行)
- 2日(金) ごたくらぶ PM
- 8日(木) 暮らしなんでも相談 PM
- 13日(火) ふれあい元気教室 AM
- 16日(金) どんぐり広場 AM
- 17日(土) 会食会
- 23日(金) お楽しみ弁当
- 27日(火) いきいきサロン

## 3月



- 7日(水) 介護教室 PM
- 8日(木) 無料法律相談 (司法書士)
- 12日(月) ふれあい元気教室 PM
- 13日(火) どんぐり広場 AM
- 16日(金) ごたくらぶ PM
- 22日(木) いきいきサロン
- 23日(金) お楽しみ弁当 /ボラ反省会