

## 『ボランティア活動保険』平成28年度活動への更新手続きはお済みですか？ ボランティア活動中に起こるさまざまな事故に対する備えとして、是非ご加入ください。

### 【加入できる人】

社会福祉協議会にボランティア登録している個人とボランティアグループのメンバー。(※複数のボランティアグループに所属している方は、どちらか1ヶ所でご加入手続きをしてください。他のグループでの活動も補償されます。複数口加入の場合でも、補償は1口のみとなります。)

### 【補償期間】

平成28年4月1日～平成29年3月31日  
(※中途加入は加入受付日の翌営業日から補償)

### 【補償の範囲】

国内におけるボランティア活動中の偶然な事故により、①ボランティア自身が被ったケガ、②ボランティア自身が活動対象者など他人の身体や財物に損害を与えた結果、ボランティア自身が法律上の賠償責任を負った場合の賠償責任損害に対する補償など。詳細はお問い合わせください。



		保険の種類	補償金額・保険料	
			Aプラン	Bプラン
保 険 料		基本タイプ	300円	450円
		天災タイプ	430円	650円
補 償	傷 害	死亡・後遺障害	★1,200万円	★1,800万円
		入院日額	6,500円	10,000円
		通院日額	4,000円	6,000円
	賠 償	賠償責任	★5億円	

(★は限度額)

(注)社会福祉活動の一環として行われる災害ボランティアも加入できます。一般的な災害ボランティア活動は、余震等の地震・噴火・津波によるケガも補償する『天災タイプ』へご加入ください。

みんなと  
あそぼう!!  
ひよこ

おともだちつくる!  
ひよこの  
お知らせ



おもちゃ遊び、ボールプール、授乳・お昼寝スペース、保護者のための喫茶コーナーなどを用意してみなさまのお越しをお待ちしています。

### ひよこサロン

●時間/午前10時から正午  
●入場無料(未就学児と保護者対象)

### ひよこルーム

●時間/午前10時から午後3時  
●遊・VIVA! 入場 大人・小人(2歳以上)一律100円

妊婦の方も歓迎  
ぜひ遊びに来て下さい

開催日	内 容	会 場
4月16日(土)	ミニ遊・VIVA! ひよこルーム	稲杵小学校体育館
4月21日(木)	ひよこサロン/(社)日本3B体操協会 ママ体操(3B体操)	道の駅開国下田みなと4F
5月19日(木)	ひよこサロン/南伊豆託児ボランティア 手遊び・絵本	道の駅開国下田みなと4F
6月16日(木)	ひよこサロン/遊・VIVA! ネットワーク 紙芝居、歌とダンス、読み聞かせ、ゲーム	道の駅開国下田みなと4F
7月21日(木)	ひよこサロン/フラダンス教室	道の駅開国下田みなと4F
7月23日(土)	ミニ遊・VIVA! ひよこルーム	みくらの里

※体調不調の方の場合は、ご遠慮いただく場合があります。

### ひよこサロン



## 介護職員(パート)募集

日曜日にお休みできます。詳細はお気軽にお問い合わせ下さい。

### 訪問介護員

(訪問介護ヘルパー)

休 日/日・祝・年末年始  
勤務日数/週2日以上  
勤務時間/8:30～17:15の  
間で勤務できる  
時間(相談に応  
じます)

時給/1,050円(昇給あり)

資格/ヘルパー2級以上(介護初任者研修終了者以上)  
普通自動車運転免許(AT限定可)

待遇/通勤手当支給(当社規定による)・制服貸与  
雇用保険(週20時間以上勤務の場合加入)

※希望者は下田市公共職業安定所(ハローワーク)紹介状と履歴書をご送付ください。

### (福)下田市社会福祉協議会

〈問い合わせ〉 ☎0558-22-3294

## 健康カラオケクラブ会員募集中!!



高齢者対象の健康カラオケクラブ。  
おなかから大きな声を出すことはス  
トレス解消! 腹式呼吸で全身運動!  
カラオケで健康を維持しよう。



団 体 名	開 催 日	場 所
寿カラオケ	毎月第1・3火曜日 (9:00～15:00)	下田市総合 福 祉 会 館
水仙カラオケ	毎月第2・4木曜日 (9:00～15:00)	
紫陽花カラオケ	毎月第1・3木曜日 (9:00～15:00)	

※それぞれのクラブで入会条件があります。問い合わせはまず  
下田市社会福祉協議会(☎0558-22-3294)へお願いします。  
見学についてもご案内します。

### みんなが誰かのために(1月・2月)

■古切手 ・石原房江 様、城山句会 様  
■プルタブ・千田市乃 様、岩永辰男 様(東京在住)、  
山本文恵 様、明治安田生命下田営業所 様 (順不同)



い だ ん の  
く ら し の  
し あ わ せ

4

APRIL 2016 No.110

社協だより



リズムに合わせてドレミエレベーター♪

ママのおひざでたかいたかい〜♪

リトミック体験(ひよこサロンにて)

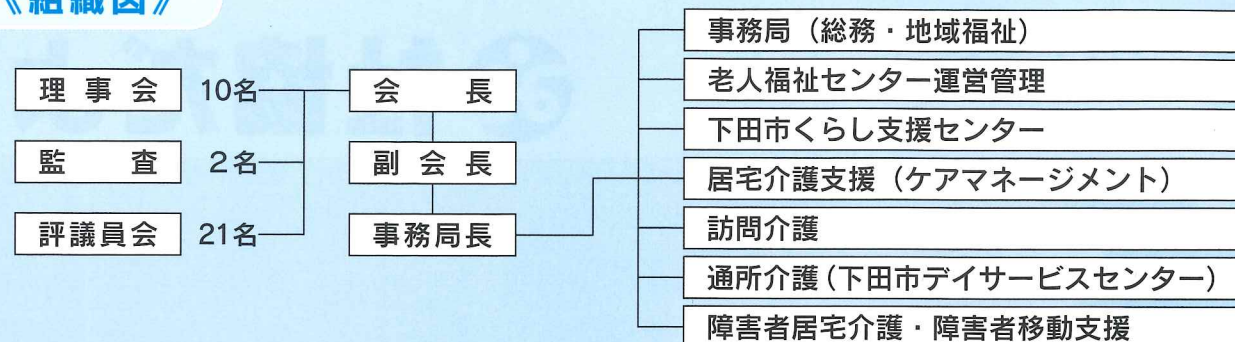
- 平成28年度事業と予算
- 社協会費ご協力をお願い
- ボランティア活動保険更新手続き
- おともだちつくる/ひよこのお知らせ
- 社会福祉協議会が介護職員を募集します
- カラオケクラブ会員募集
- 『みんなが誰かのために』寄付を下さった皆さま



㊤社会福祉協議会は、社会福祉法により地域福祉の推進を図ることを目的とする団体として位置付けられています。地域の住民やボランティア、福祉・保健医療・教育等の関係者及び行政機関の参加・協力を得て、福祉のまちづくりを進めていきます。

## 下田市社会福祉協議会の主な事業と予算（平成28年度）

### 《組織図》



### 地域福祉推進事業

それぞれの地域において人々が安心して暮らせるように、地域住民や福祉関係者がお互い協力して地域の課題に取り組むまちづくりを進めます。

- 小地域福祉活動事業
- ボランティアセンター運営機能
- 災害ボランティア本部
- 福祉教育の推進
- 子育て支援と子育てサロン
- 社会福祉大会・ふれあい広場の開催

### 福祉サービス事業

誰もが住みなれた地域で安心して暮らせることを目指して、受託事業と共に社協らしい利用者の立場に立ったサービスを実施します。

- 日常生活自立支援事業
- 家族介護支援（受託事業）
- 高齢者等給食サービス（受託事業）
- ファミリーサポートセンターまかせて会員養成（受託事業）
- 手話奉仕員養成講座（受託事業）
- 車いすの貸与

### 相談援助活動

どこに相談すればよいかわからない。家賃や電気・ガス代が払えない。病院に行きたいけどお金がない。ひきこもりの家族が心配など、生活上の問題や悩みを抱えている方が相談できる場所として気軽にご相談ください。

- 下田市くらし支援センター（生活困窮者自立支援／受託事業）

○自立相談支援活動 ○住宅確保給付金の相談

- 生活福祉資金貸付

○福祉資金・緊急小口資金 ○教育支援資金  
○不動産担保型生活資金



災害ボランティア避難所体験HUG



高齢者疑似体験



ひよこサロン



ふれあい広場ステージ



福祉教育（盲導犬について）



福祉教育（車いすについて）

### 困っていませんか？



### 共同募金配分金事業

共同募金（赤い羽根募金・歳末たすけあい募金）で市民のみなさまから寄せられた寄付金が地域の多彩な活動を財政面から支えています。

- 地域福祉活動・生活援助
- 障がい者福祉活動
- 児童・青少年福祉活動
- 福祉団体活動助成



赤い羽根募金

### 在宅福祉サービス（介護保険等）

社会の急速な高齢化と共に、介護は老後における最大の不安要因になりました。介護が必要になってもできる限り自立した生活ができることは全ての人の願いですが、家族だけで介護することは非常に困難です。介護保険制度は介護を社会全体で支え、利用者の選択により総合的なサービスを受けられる仕組みです。当会は地域に根ざした事業所として、質の高いサービスを提供いたします。

- 居宅介護支援・居宅介護予防支援事業
- 通所介護事業・予防介護通所事業／下田市デイサービスセンター
- 訪問介護事業
- 障害者居宅介護支援（障害者総合支援法）
- 障害者等移動支援（下田市より受託）



デイサービス

### 指定管理者受託施設運営

下田市から指定管理者の指定を受け、下田市総合福祉会館を中心とする高齢者福祉の増進を図ります。

- 老人福祉センター運営管理
- 下田市デイサービスセンター運営管理

## 平成28年度 下田市社会福祉協議会収支予算

◆収入				◆支出			
単位：千円				単位：千円			
科 目	本年度予算	前年度予算	比 較	事業区分	本年度予算	前年度予算	比 較
会費収入	3,240	3,240	0	法人運営	14,062	14,865	▲803
寄付金収入	750	520	230	地域福祉活動	13,692	11,038	2,654
補助金収入	20,478	19,217	1,261	福祉相談活動	11,656	10,959	697
受託金収入	17,061	16,094	967	福祉サービス利用援助活動	1,501	1,956	▲455
事業収入	7,620	8,378	▲758	ボランティアセンター活動	1,100	1,060	40
介護保険・障害福祉サービス事業収入	108,031	110,015	▲1,984	在宅福祉サービス（介護保険等）	108,276	110,823	▲2,547
雑収入・受取利息配当金	1,176	985	191	共同募金地域福祉活動	3,720	3,510	210
				総合福祉会館指定管理	4,349	4,238	111
収入合計	158,356	158,449	▲93	支出合計	158,356	158,449	▲93

## 市民のみなさまへ社協会費ご協力のお願い

社会福祉協議会は地域のみなさまやボランティア、福祉・保健・介護等の関係者に広く開かれて組織された民間非営利組織です。住民主体の理念に基づき、地域が抱えている問題を全体の問題としてとらえてみんなで話し合い、地域の特性を踏まえて創意工夫をこらした福祉サービスに取り組んでいます。そこで市民のみなさまにも『地域のしあわせ』への取り組みを自らの活動として受け止めていただき、共にその活動へ取り組んでいく仲間として是非社協会員へご加入していただきたい次第です。毎年、地域のみなさまには市内行政区の区長様を通じて、一般会費として一世帯あたり年額500円のご負担をお願いしております。会費制ですのであくまでも任意ですが、社協の活動に何卒ご理解をいただき、ひとりでも多くのみなさまが社協会員へご加入くださいますようお願いいたします。